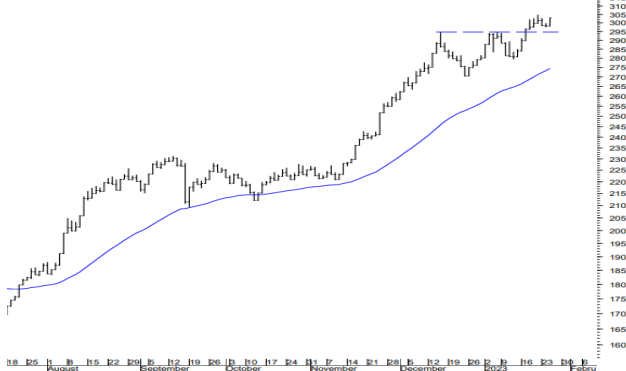
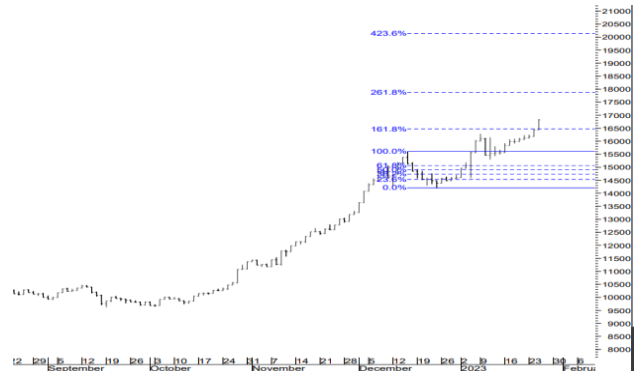


مؤشر إي جي إكس 70 متساوي الأوزان



- اختراق منطقة المقاومة عند 3,100-3,045 سيدفع المؤشر نحو بدء موجة صعود قوية قد تستهدف مستوى المقاومة عند 4,000 على المدى المتوسط.

مؤشر إي جي إكس 30



- جلسة الأربعاء الماضي هي تأكيد لاختراق حاجز 16,300 وعلى استمرار الموجة الصاعدة الأخيرة للمؤشر التي قد تستهدف مستوى المقاومة التالي عند 17,700.

| المؤشر | الاتجاه | دعم 2 | دعم 1 | آخر سعر | نسبة التغير | مقاومة 1 | مقاومة 2 | قيم التداول (مليون جم) |
|------------|---------|--------|--------|-----------|-------------|----------|----------|------------------------|
| EGX 30 | ↑ | 16,100 | 16,300 | 16,791.11 | %2.13+ | 17,700 | 18,414 | 1,844 |
| EGX 70 EWI | ↑ | 2,970 | 3,020 | 3,031.99 | %1.68+ | 3,045 | 3,100 | 559 |

توصيات المدى القريب

| الرمز | الاستراتيجية | منطقة الدخول المقترحة | سعر الدخول النهائي | آخر سعر | السعر المستهدف | وقف الخسارة | م ع م * | تاريخ فتح المركز | تاريخ الخروج | العائد المحقق % |
|-------|--------------|-----------------------|--------------------|---------|----------------|-------------|---------|------------------|--------------|-----------------|
| N/A | N/A | | | | | | | | | |

توصيات المدى القصير

| الرمز | الاستراتيجية | منطقة الدخول المقترحة | سعر الدخول النهائي | آخر سعر | السعر المستهدف | وقف الخسارة | م ع م * | تاريخ فتح المركز | تاريخ الخروج | العائد المحقق % |
|-------|-------------------|-----------------------|--------------------|---------|----------------|-------------|---------|------------------|--------------|-----------------|
| ELSH | احتفاظ بمركز شراء | | 8.150 | 7.880 | 9.50 | 7.50 | | 23 يناير 2023 | | |

توصيات المدى المتوسط

| الرمز | الاستراتيجية | منطقة الدخول المقترحة | سعر الدخول النهائي | آخر سعر | السعر المستهدف | وقف الخسارة | م ع م * | تاريخ فتح المركز | تاريخ الخروج | العائد المحقق % |
|-------|--------------|-----------------------|--------------------|---------|----------------|-------------|---------|------------------|--------------|-----------------|
| N/A | N/A | | | | | | | | | |

توصيات المدى الطويل

| الرمز | الاستراتيجية | منطقة الدخول المقترحة | سعر الدخول النهائي | آخر سعر | السعر المستهدف | وقف الخسارة | م ع م * | تاريخ فتح المركز | تاريخ الخروج | العائد المحقق % |
|-------|--------------|-----------------------|--------------------|---------|----------------|-------------|---------|------------------|--------------|-----------------|
| N/A | N/A | | | | | | | | | |

* م ع م = معدل العائد / المخاطرة عند منطقة الدخول المقترح.

★ تمثل التغييرات الجديدة اليوم.

محمد خضر MFTA, CFTe | محلل فني أول
mkhedr@egy.primegroup.org

شركات مؤشر إي جي إكس +100

| الرمز | الاتجاه الاستراتيجية | منطقة الدخول | سعر الدخول النهائي | السعر المستهدف | وقف الخسارة | منطقة الدعم | آخر سعر | منطقة مقاومة | معدل العائد / المخاطرة عند الدخول | تاريخ فتح المركز | تاريخ الخروج | العائد المحقق % |
|-------|----------------------|-----------------------|--------------------|----------------|-------------|-------------|---------|--------------|-----------------------------------|------------------|--------------|-----------------|
| ABUK | ↑ | في انتظار إشارة جديدة | | -- | -- | 42-40 | 43.060 | 44-45 | | | | |
| | | | | | | -- | 42.750 | -- | | | | |
| ACAMD | ↑ | في انتظار إشارة جديدة | | -- | -- | 0.50 | 0.570 | 0.6-0.64 | | | | |
| | | | | | | -- | 0.569 | -- | | | | |
| ACGC | ↑ | في انتظار إشارة جديدة | | -- | -- | 2.9-2.5 | 3.170 | 3.2-3.4 | | | | |
| | | | | | | -- | 3.180 | -- | | | | |
| ADIB | ↑ | في انتظار إشارة جديدة | | -- | -- | 20-19 | 21.370 | 22-25 | | | | |
| | | | | | | -- | 19.710 | 20.5-21 | | | | |
| AFMC | ↑ | في انتظار إشارة جديدة | | -- | -- | 12.5-11.5 | 12.920 | 14-15 | | | | |
| | | | | | | -- | 12.910 | -- | | | | |
| AIFI | ↔ | في انتظار إشارة جديدة | | -- | -- | 0.25-0.23 | 0.255 | 0.27-0.3 | | | | |
| | | | | | | -- | -- | -- | | | | |
| AIH | ↑ | في انتظار إشارة جديدة | | -- | -- | 0.42-0.4 | 0.420 | 0.44-0.45 | | | | |
| | | | | | | -- | 0.417 | -- | | | | |
| AJWA | ↑ | في انتظار إشارة جديدة | | -- | -- | 18-16 | 18.200 | 19-20 | | | | |
| | | | | | | -- | 18.090 | -- | | | | |
| ALCN | ↑ | في انتظار إشارة جديدة | | -- | -- | 18.5-16.5 | 19.580 | 20.5-22 | | | | |
| | | | | | | -- | 18.690 | -- | | | | |
| AMER | ↑ | في انتظار إشارة جديدة | | -- | -- | 0.85-0.8 | 0.850 | 0.9-0.96 | | | | |
| | | | | | | -- | 0.846 | -- | | | | |
| AMIA | ↑ | في انتظار إشارة جديدة | | -- | -- | 2-1.75 | 2.130 | 2.2-2.45 | | | | |
| | | | | | | -- | 2.080 | -- | | | | |
| AMOC | ↑ | في انتظار إشارة جديدة | | -- | -- | 7.3-7 | 7.630 | 8-9.4 | | | | |
| | | | | | | -- | 7.520 | -- | | | | |
| ARAB | ↔ | في انتظار إشارة جديدة | | -- | -- | 0.49-0.46 | 0.500 | 0.53-0.55 | | | | |
| | | | | | | -- | 0.504 | -- | | | | |
| ARCC | ↑ | في انتظار إشارة جديدة | | -- | -- | 6.3-6 | 6.360 | 6.7-7 | | | | |
| | | | | | | -- | 6.300 | -- | | | | |
| AREH | ↓ | في انتظار إشارة جديدة | | -- | -- | 0.95-0.88 | 0.998 | 1.1-1.3 | | | | |
| | | | | | | -- | 0.997 | -- | | | | |
| ASCM | ↑ | في انتظار إشارة جديدة | | -- | -- | 10.5-10 | 12.090 | 12-13 | | | | |
| | | | | | | -- | 11.840 | -- | | | | |
| ASPI | ↔ | في انتظار إشارة جديدة | | -- | -- | 0.28-0.26 | 0.298 | 0.3-0.32 | | | | |
| | | | | | | -- | 0.290 | -- | | | | |
| ATLC | ↑ | في انتظار إشارة جديدة | | -- | -- | 3.6-3.1 | 4.100 | 4-4.2 | | | | |
| | | | | | | -- | 3.950 | -- | | | | |
| ATQA | ↑ | في انتظار إشارة جديدة | | -- | -- | 1.1-0.9 | 1.230 | 1.3-1.4 | | | | |
| | | | | | | -- | 1.229 | -- | | | | |
| AUTO | ↔ | في انتظار إشارة جديدة | | -- | -- | 5.2-5 | 5.500 | 5.8-6.2 | | | | |
| | | | | | | -- | 5.400 | -- | | | | |
| BTFH | ↓ | في انتظار إشارة جديدة | | -- | -- | 2.5-2.3 | 2.700 | 3-3.2 | | | | |
| | | | | | | -- | 2.690 | -- | | | | |
| CCAP | ↑ | في انتظار إشارة جديدة | | -- | -- | 2.2-1.9 | 2.350 | 2.46-2.7 | | | | |
| | | | | | | -- | 2.360 | -- | | | | |
| CCRS | ↔ | في انتظار إشارة جديدة | | -- | -- | 14.5-13.5 | 15.240 | 16-17 | | | | |
| | | | | | | -- | 15.100 | -- | | | | |
| CICH | ↑ | في انتظار إشارة جديدة | | -- | -- | 5.2-5.1 | 5.710 | 5.8-6 | | | | |
| | | | | | | -- | 5.750 | -- | | | | |
| CIEB | ↑ | في انتظار إشارة جديدة | | -- | -- | 9-8.5 | 10.000 | 10.5-12 | | | | |
| | | | | | | -- | 9.170 | -- | | | | |

ملحوظات:

- الصف الرمادي يوضح بيانات اليوم السابق لكل سهم حال وجود تغيرات واللون الرمادي يشير إلى وجود تغير.
- رجاء الاطلاع على [رموز الأسهم](#) للتعرف على أسامي الشركات كاملة من خلال الرمز.

شركات مؤشر إي جي إكس +100 (تابع)

| الرمز | الاتجاه الاستراتيجية | منطقة الدخول | سعر الدخول النهائي | السعر المستهدف | وقف الخسارة | منطقة الدعم | آخر سعر | منطقة مقاومة | معدل العائد / المخاطرة عند الدخول | تاريخ فتح المركز | تاريخ الخروج | العائد المحقق % |
|-------|----------------------|-----------------------|--------------------|----------------|-------------|-------------|---------|--------------|-----------------------------------|------------------|--------------|-----------------|
| CIRA | ↔ | في انتظار إشارة جديدة | | | | 12.7-12.3 | 13.860 | 14.2-14.8 | | | | |
| | | | | | | | 14.000 | -- | | | | |
| CLHO | ↔ | في انتظار إشارة جديدة | | | | 5-4.7 | 5.500 | 5.5-5.7 | | | | |
| | | | | | | | 5.350 | -- | | | | |
| CNFN | ↔ | في انتظار إشارة جديدة | | | | 3.2-3 | 3.600 | 4.1-4.3 | | | | |
| | | | | | | | -- | -- | | | | |
| COMI | ↑ | في انتظار إشارة جديدة | | | | 50-48 | 50.900 | 55-70 | | | | |
| | | | | | | 48-47 | 48.700 | 50-55 | | | | |
| COSG | ↓ | في انتظار إشارة جديدة | | | | 0.15-0.14 | 0.163 | 0.189-0.2 | | | | |
| | | | | | | 0.14-0.1 | 0.152 | -- | | | | |
| CSAG | ↑ | في انتظار إشارة جديدة | | | | 22-20.5 | 22.920 | 25-27 | | | | |
| | | | | | | | 22.600 | -- | | | | |
| DAPH | ↑ | في انتظار إشارة جديدة | | | | 23.5-22 | 23.470 | 25-27 | | | | |
| | | | | | | | 23.410 | -- | | | | |
| DCRC | ↑ | في انتظار إشارة جديدة | | | | 16-15 | 17.000 | 19.5-23 | | | | |
| | | | | | | | 17.790 | -- | | | | |
| DOMT | ↑ | في انتظار إشارة جديدة | | | | 5.2-5 | 5.320 | 5.8-6.2 | | | | |
| | | | | | | | 5.340 | -- | | | | |
| DSCW | ↑ | في انتظار إشارة جديدة | | | | 0.52-0.5 | 0.526 | 0.57-0.65 | | | | |
| | | | | | | | 0.530 | -- | | | | |
| EAST | ↑ | في انتظار إشارة جديدة | | | | 16.5-15 | 16.200 | 19-20 | | | | |
| | | | | | | | 16.750 | -- | | | | |
| ECAP | ↑ | في انتظار إشارة جديدة | | | | 13.5-12 | 14.900 | 15-16 | | | | |
| | | | | | | | 14.800 | -- | | | | |
| EDBM | ↔ | في انتظار إشارة جديدة | | | | 0.32-0.3 | 0.329 | 0.34-0.36 | | | | |
| | | | | | | | 0.327 | -- | | | | |
| EEII | ↑ | في انتظار إشارة جديدة | | | | 1.15-1 | 1.168 | 1.3-1.4 | | | | |
| | | | | | | | 1.179 | -- | | | | |
| EFIC | ↑ | في انتظار إشارة جديدة | | | | 43-40 | 44.030 | 46-48 | | | | |
| | | | | | | | 44.050 | -- | | | | |
| EFID | ↑ | في انتظار إشارة جديدة | | | | 13-12.5 | 14.500 | 15.5-18 | | | | |
| | | | | | | | 13.500 | -- | | | | |
| EGAL | ↑ | في انتظار إشارة جديدة | | | | 32-30 | 35.170 | 37-40 | | | | |
| | | | | | | | 34.500 | -- | | | | |
| EGCH | ↑ | في انتظار إشارة جديدة | | | | 7-6.8 | 7.440 | 8-9 | | | | |
| | | | | | | | 7.380 | -- | | | | |
| EGTS | ↑ | في انتظار إشارة جديدة | | | | 2-1.8 | 2.160 | 2.25-2.4 | | | | |
| | | | | | | | 2.100 | -- | | | | |
| EHDR | ↑ | في انتظار إشارة جديدة | | | | 0.36-0.35 | 0.361 | 0.4-0.44 | | | | |
| | | | | | | | 0.363 | -- | | | | |
| EKHO | ↔ | في انتظار إشارة جديدة | | | | 1.2-1.14 | 1.225 | 1.24-1.27 | | | | |
| | | | | | | | 1.210 | -- | | | | |
| ELEC | ↑ | في انتظار إشارة جديدة | | | | 0.47-0.45 | 0.490 | 0.5-0.55 | | | | |
| | | | | | | | 0.489 | -- | | | | |
| ELNA | ↓ | في انتظار إشارة جديدة | | | | 20-18 | 20.320 | 22-24 | | | | |
| | | | | | | | -- | -- | | | | |
| ELSH | ↑ | احتفاظ بمركز شراء | 8.15 | 9.50 | 7.50 | 7.5-7 | 7.880 | 8.3-8.5 | | 23 يناير 2023 | | |
| | | | | | | | 7.720 | -- | | | | |
| ELWA | ↑ | في انتظار إشارة جديدة | | | | 0.49-0.45 | 0.485 | 0.55-0.58 | | | | |
| | | | | | | | 0.493 | -- | | | | |

ملحوظات:

- الصف الرمادي يوضح بيانات اليوم السابق لكل سهم حال وجود تغيرات واللون الرمادي يشير إلى وجود تغير.
- رجاء الاطلاع على [رموز الأسهم](#) للتعرف على أسامي الشركات كاملة من خلال الرمز.

شركات مؤشر إي جي إكس +100 (تابع)

| الرمز | الاتجاه الاستراتيجية | منطقة الدخول | سعر الدخول النهائي | السعر المستهدف | وقف الخسارة | منطقة الدعم | آخر سعر | منطقة مقاومة | معدل العائد / المخاطرة عند الدخول | تاريخ فتح المركز | تاريخ الخروج | العائد المحقق % |
|-------|----------------------|-----------------------|--------------------|----------------|-------------|-------------|---------|--------------|-----------------------------------|------------------|--------------|-----------------|
| EMFD | ↑ | في انتظار إشارة جديدة | | -- | -- | 3.1-3 | 3.300 | 3.3-3.4 | | | | |
| | | | | | | | 3.190 | -- | | | | |
| ESRS | ↑ | في انتظار إشارة جديدة | | -- | -- | 23.5-21 | 24.500 | 27-28 | | | | |
| | | | | | | | 24.300 | -- | | | | |
| ETEL | ↑ | في انتظار إشارة جديدة | | -- | -- | 24-22.5 | 24.410 | 26-27 | | | | |
| | | | | | | | 24.280 | -- | | | | |
| ETRS | ↑ | في انتظار إشارة جديدة | | -- | -- | 2.8-2.6 | 2.920 | 3.15-3.3 | | | | |
| | | | | | | | 2.900 | -- | | | | |
| EXPA | ↑ | في انتظار إشارة جديدة | | -- | -- | 13-11.8 | 13.800 | 14-15 | | | | |
| | | | | | | | 13.380 | -- | | | | |
| FAIT | ↑ | في انتظار إشارة جديدة | | -- | -- | 25-22 | 26.700 | 27-30 | | | | |
| | | | | | | | 26.420 | -- | | | | |
| FAITA | ↑ | في انتظار إشارة جديدة | | -- | -- | 1.11-1.05 | 1.129 | 1.2-1.3 | | | | |
| | | | | | | | 1.134 | -- | | | | |
| FWRY | ↑ | في انتظار إشارة جديدة | | -- | -- | 6.2-5.8 | 6.650 | 7-7.5 | | | | |
| | | | | | | | 6.550 | -- | | | | |
| GDWA | ↑ | في انتظار إشارة جديدة | | -- | -- | 0.95-0.9 | 0.980 | 1.1-1.2 | | | | |
| | | | | | | | 0.958 | -- | | | | |
| GGCC | ↔ | في انتظار إشارة جديدة | | -- | -- | 0.3-0.287 | 0.305 | 0.33-0.35 | | | | |
| | | | | | | | 0.310 | -- | | | | |
| GOCO | ↔ | في انتظار إشارة جديدة | | -- | -- | 0.33-0.3 | 0.340 | 0.36-0.38 | | | | |
| | | | | | | | 0.333 | -- | | | | |
| HDBK | ↑ | في انتظار إشارة جديدة | | -- | -- | 20-18.5 | 21.640 | 22-24 | | | | |
| | | | | | | | 21.500 | -- | | | | |
| HELI | ↑ | في انتظار إشارة جديدة | | -- | -- | 10-9.3 | 11.370 | 12-13 | | | | |
| | | | | | | | 11.300 | -- | | | | |
| HRHO | ↑ | في انتظار إشارة جديدة | | -- | -- | 18.5-18 | 19.220 | 19.6-21 | | | | |
| | | | | | | | 19.240 | -- | | | | |
| IDRE | ↑ | في انتظار إشارة جديدة | | -- | -- | 32-30 | 36.600 | 37-40 | | | | |
| | | | | | | | 38.840 | 35-37 | | | | |
| IFAP | ↑ | في انتظار إشارة جديدة | | -- | -- | 7.5-7 | 7.510 | 8-9 | | | | |
| | | | | | | | 7.460 | -- | | | | |
| IRAX | ↑ | في انتظار إشارة جديدة | | -- | -- | 750-700 | 766.50 | 800-850 | | | | |
| | | | | | | | 774.170 | -- | | | | |
| IRON | ↑ | في انتظار إشارة جديدة | | -- | -- | 6.5-6 | 7.010 | 7.5-8 | | | | |
| | | | | | | | 7.200 | -- | | | | |
| ISMA | ↑ | في انتظار إشارة جديدة | | -- | -- | 6.6-6 | 6.860 | 7.5-8 | | | | |
| | | | | | | | 6.740 | -- | | | | |
| ISPH | ↑ | في انتظار إشارة جديدة | | -- | -- | 1.9-1.75 | 1.950 | 2.25-2.5 | | | | |
| | | | | | | | 1.938 | -- | | | | |
| JUFO | ↑ | في انتظار إشارة جديدة | | -- | -- | 9-8.8 | 9.710 | 10-11 | | | | |
| | | | | | | | 9.180 | -- | | | | |
| KABO | ↑ | في انتظار إشارة جديدة | | -- | -- | 1.8-1.7 | 1.850 | 2-2.5 | | | | |
| | | | | | | | 1.831 | -- | | | | |
| MCQE | ↑ | في انتظار إشارة جديدة | | -- | -- | 22.5-20 | 23.000 | 24-25 | | | | |
| | | | | | | | 23.060 | -- | | | | |
| MENA | ↑ | في انتظار إشارة جديدة | | -- | -- | 1-0.95 | 1.091 | 1.15-1.3 | | | | |
| | | | | | | | 1.082 | -- | | | | |
| MEPA | ↑ | في انتظار إشارة جديدة | | -- | -- | 0.38-0.36 | 0.388 | 0.43-0.45 | | | | |
| | | | | | | | 0.398 | -- | | | | |

ملحوظات:

- الصف الرمادي يوضح بيانات اليوم السابق لكل سهم حال وجود تغيرات واللون الرمادي يشير إلى وجود تغير.
- رجاء الاطلاع على [رموز الأسهم](#) للتعرف على أسامي الشركات كاملة من خلال الرمز.

شركات مؤشر إي جي إكس +100 (تابع)

| الرمز | الاتجاه الاستراتيجية | منطقة الدخول | سعر الدخول النهائي | السعر المستهدف | وقف الخسارة | منطقة الدعم | آخر سعر | منطقة مقاومة | معدل العائد / المخاطرة عند الدخول | تاريخ فتح المركز | تاريخ الخروج | العائد المحقق % |
|-------|----------------------|-----------------------|--------------------|----------------|-------------|-------------|---------|--------------|-----------------------------------|------------------|--------------|-----------------|
| MFPC | ↑ | في انتظار إشارة جديدة | | -- | -- | 150-140 | 156.000 | 180-200 | | | | |
| | | | | | | | 152.980 | -- | | | | |
| MICH | ↑ | في انتظار إشارة جديدة | | -- | -- | 20-19 | 22.500 | 24-25 | | | | |
| | | | | | | | 22.000 | -- | | | | |
| MNHD | ↑ | في انتظار إشارة جديدة | | -- | -- | 3.7-3.6 | 3.880 | 4-4.3 | | | | |
| | | | | | | | 3.780 | -- | | | | |
| MOIL | ↑ | في انتظار إشارة جديدة | | -- | -- | 0.1-0.08 | 0.101 | 0.1245-0.15 | | | | |
| | | | | | | | -- | -- | | | | |
| MPCO | ↔ | في انتظار إشارة جديدة | | -- | -- | 1-0.95 | 0.983 | 1.05-1.12 | | | | |
| | | | | | | | 0.981 | -- | | | | |
| MPRC | ↑ | في انتظار إشارة جديدة | | -- | -- | 12.8-11 | 14.400 | 14-15 | | | | |
| | | | | | | | 13.770 | -- | | | | |
| MTIE | ↑ | في انتظار إشارة جديدة | | -- | -- | 4.8-4.3 | 5.100 | 5.15-5.5 | | | | |
| | | | | | | | 4.930 | -- | | | | |
| NCCW | ↑ | في انتظار إشارة جديدة | | -- | -- | 18-15 | 18.050 | 20-21 | | | | |
| | | | | | | | 18.600 | -- | | | | |
| NEDA | ↓ | في انتظار إشارة جديدة | | -- | -- | 1.8-1.6 | 1.837 | 2-2.2 | | | | |
| | | | | | | | 1.840 | -- | | | | |
| NRPD | ↓ | في انتظار إشارة جديدة | | -- | -- | 25-24 | 27.900 | 30-35 | | | | |
| | | | | | | | 27.060 | -- | | | | |
| OCDI | ↑ | في انتظار إشارة جديدة | | -- | -- | 16-15 | 17.400 | 18-20 | | | | |
| | | | | | | | 16.180 | 16.5-18 | | | | |
| OIH | ↑ | في انتظار إشارة جديدة | | -- | -- | 0.26-0.25 | 0.262 | 0.28-0.3 | | | | |
| | | | | | | | 0.258 | -- | | | | |
| OLFI | ↑ | في انتظار إشارة جديدة | | -- | -- | 9.2-8.8 | 9.690 | 10-10.5 | | | | |
| | | | | | | | 9.900 | -- | | | | |
| ORAS | ↑ | في انتظار إشارة جديدة | | -- | -- | 95-90 | 103.000 | 110-120 | | | | |
| | | | | | | | 102.490 | -- | | | | |
| ORHD | ↑ | في انتظار إشارة جديدة | | -- | -- | 8-7 | 8.980 | 10-11 | | | | |
| | | | | | | | 7.500 | 7.6-8 | | | | |
| ORWE | ↑ | في انتظار إشارة جديدة | | -- | -- | 11-10 | 11.370 | 12-15 | | | | |
| | | | | | | | 10.680 | 11-12 | | | | |
| PACH | ↑ | في انتظار إشارة جديدة | | -- | -- | 27-25 | 30.000 | 30-33 | | | | |
| | | | | | | | 29.690 | -- | | | | |
| PHAR | ↑ | في انتظار إشارة جديدة | | -- | -- | 37-35 | 39.810 | 41-45 | | | | |
| | | | | | | | 40.200 | -- | | | | |
| PHDC | ↑ | في انتظار إشارة جديدة | | -- | -- | 2.2-2.1 | 2.260 | 2.45-2.5 | | | | |
| | | | | | | | 2.230 | -- | | | | |
| POUL | ↑ | في انتظار إشارة جديدة | | -- | -- | 3.2-3 | 3.230 | 3.5-4 | | | | |
| | | | | | | | 3.190 | -- | | | | |
| PRCL | ↑ | في انتظار إشارة جديدة | | -- | -- | 3.6-3.4 | 3.890 | 3.9-4.2 | | | | |
| | | | | | | | 3.780 | -- | | | | |
| PRDC | ↑ | في انتظار إشارة جديدة | | -- | -- | 2.2-2.05 | 2.290 | 2.45-2.8 | | | | |
| | | | | | | | 2.320 | -- | | | | |
| QNBA | ↑ | في انتظار إشارة جديدة | | -- | -- | 20-19 | 20.550 | 21-22 | | | | |
| | | | | | | | 20.460 | -- | | | | |
| RACC | ↑ | في انتظار إشارة جديدة | | -- | -- | 2.85-2.6 | 2.850 | 3.05-3.2 | | | | |
| | | | | | | | 2.890 | -- | | | | |
| RMDA | ↑ | في انتظار إشارة جديدة | | -- | -- | 2.7-2.5 | 2.810 | 3-3.2 | | | | |
| | | | | | | | 2.710 | -- | | | | |
| ROTO | ↓ | في انتظار إشارة جديدة | | -- | -- | 16.9-15.4 | 17.820 | 18-20 | | | | |
| | | | | | | | 17.490 | -- | | | | |

ملحوظات:

- الصف الرمادي يوضح بيانات اليوم السابق لكل سهم حال وجود تغيرات واللون الرمادي يشير إلى وجود تغير.
- رجاء الاطلاع على [رموز الأسهم](#) للتعرف على أسامي الشركات كاملة من خلال الرمز.

شركات مؤشر إي جي إكس +100 (تابع)

| الرمز | الاتجاه الاستراتيجية | منطقة الدخول | سعر الدخول النهائي | السعر المستهدف | وقف الخسارة | منطقة الدعم | آخر سعر | منطقة مقاومة | معدل العائد / المخاطرة عند الدخول | تاريخ فتح المركز | تاريخ الخروج | العائد المحقق % |
|-------|--------------------------|--------------|--------------------|----------------|-------------|-------------|---------|--------------|-----------------------------------|------------------|--------------|-----------------|
| RTVC | ⬇️ في انتظار إشارة جديدة | | | -- | -- | 2.4-2.2 | 2.740 | 2.8-3 | | | | |
| | | | | | | -- | 2.680 | -- | | | | |
| SKPC | ⬆️ في انتظار إشارة جديدة | | | -- | -- | 16-14.8 | 16.450 | 18-20 | | | | |
| | | | | | | -- | -- | -- | | | | |
| SNFC | ⬇️ في انتظار إشارة جديدة | | | -- | -- | 0.745-0.6 | 0.742 | 0.84-0.87 | | | | |
| | | | | | | -- | 0.740 | -- | | | | |
| SPMD | ↔️ في انتظار إشارة جديدة | | | -- | -- | 0.44-0.42 | 0.437 | 0.46-0.5 | | | | |
| | | | | | | -- | 0.433 | -- | | | | |
| SVCE | ⬆️ في انتظار إشارة جديدة | | | -- | -- | 1.7-1.6 | 1.648 | 2-2.2 | | | | |
| | | | | | | -- | 1.650 | -- | | | | |
| SWDY | ⬆️ في انتظار إشارة جديدة | | | -- | -- | 12.6-11.5 | 13.410 | 14.5-15 | | | | |
| | | | | | | -- | 12.800 | -- | | | | |
| TMGH | ⬆️ في انتظار إشارة جديدة | | | -- | -- | 10.5-9.8 | 10.700 | 11-12 | | | | |
| | | | | | | -- | 10.610 | -- | | | | |
| UASG | ⬆️ في انتظار إشارة جديدة | | | -- | -- | 0.9-0.85 | 0.966 | 1.1-2 | | | | |
| | | | | | | -- | 0.963 | -- | | | | |
| UEGC | ⬆️ في انتظار إشارة جديدة | | | -- | -- | 0.66-0.62 | 0.670 | 0.68-0.74 | | | | |
| | | | | | | -- | 0.662 | -- | | | | |
| UNIP | ↔️ في انتظار إشارة جديدة | | | -- | -- | 0.46-0.45 | 0.505 | 0.54-0.58 | | | | |
| | | | | | | -- | 0.509 | -- | | | | |
| UNIT | ⬆️ في انتظار إشارة جديدة | | | -- | -- | 4.5-3.8 | 4.630 | 5.5-6 | | | | |
| | | | | | | -- | 4.640 | -- | | | | |
| ZEOT | ⬆️ في انتظار إشارة جديدة | | | -- | -- | 1.8-1.6 | 1.870 | 2.1-2.3 | | | | |
| | | | | | | -- | 1.860 | -- | | | | |
| ZMID | ⬇️ في انتظار إشارة جديدة | | | -- | -- | 5.25-4.9 | 5.400 | 6-7.6 | | | | |
| | | | | | | -- | 5.390 | -- | | | | |

ملحوظات:

- الصف الرمادي يوضح بيانات اليوم السابق لكل سهم حال وجود تغيرات واللون الرمادي يشير إلى وجود تغير.
- رجاء الاطلاع على [رموز الأسهم](#) للتعرف على أسامي الشركات كاملة من خلال الرمز.

رموز الأسهم

| الرمز | اسم الشركة | الرمز | اسم الشركة |
|-------|---|-------|--|
| ABUK | أبو قير للإسمدة و الصناعات الكيماوية | FWRY | فوري لتكنولوجيا البنوك والمدفوعات الالكترونية |
| ACAMD | العربية لإدارة وتطوير الأصول | GDWA | جدوى للتنمية الصناعية |
| ACGC | العربية لحليج الأقطان | GGCC | الجيزة العامة للمقاولات والاستثمار العقاري |
| ADIB | مصرف أبوظبي الإسلامي - مصر | GOCO | جولدن كوست السخنة للاستثمار السياحي |
| AFMC | مطاحن ومخابز الإسكندرية | HDBK | بنك التعمير والسكان |
| AIFI | أطلس لاستصلاح الاراضي و التصنيع الزراعي | HELI | مصر الجديدة للسكان والتعمير |
| AIH | ارابيا انفستمنتس هولدنغ | HRHO | المجموعه الماليه هيرمس القابضه |
| AJWA | مجموعة اجواء للصناعات الغذائية - مصر | IDRE | الاسماعيلية الجديدة للتطوير والتنمية العمرانية |
| ALCN | الاسكندرية لتداول الحاويات والبضائع | IFAP | الدولية للمحاصيل الزراعيه |
| AMER | مجموعة عامر القابضة | IRAX | العز الدخيلة للصلب - الاسكندرية |
| AMIA | الملتقى العربي للاستثمارات | IRON | الحديد والصلب المصرية |
| AMOC | الاسكندرية للزيوت المعدنية | ISMA | الاسماعيلية مصر للدواجن |
| ARAB | المطورون العرب القابضة | ISPH | ابن سينا فارما |
| ARCC | العربية للأسمنت | JUFO | جهيئة للصناعات الغذائية |
| AREH | المجموعة المصرية العقارية | KABO | النصر للملابس والمنسوجات |
| ASCM | اسيك للتعدين | MCQE | مصر للأسمنت - فنا |
| ASPI | أسباير كابيتال هولدنغ | MENA | مينا للاستثمار السياحي والعقاري |
| ATLC | التوفيق للتأجير التمويلي | MEPA | العبوات الطبية |
| ATQA | مصر الوطنية للصلب | MFPC | مصر لإنتاج الأسمدة |
| AUTO | جي بي أوتو | MICH | مصر لصناعة الكيماويات |
| BTFH | بلتون المالية القابضة | MNHD | مدينة نصر للسكان والتعمير |
| CCAP | القلعة للاستشارات المالية | MOIL | الخدمات الملاحية والبتروولية |
| CCRS | الخليجية الكندية للاستثمار العقاري العربي | MPCO | المنصورة للدواجن |
| CICH | سي اي كابيتال القابضة | MPRC | المصريه لمدينة الإنتاج الاعلامي |
| CIEB | كريدي أجريكول - مصر | MTIE | ام.ام جروب للصناعة والتجارة العالمية |
| CIRA | القاهرة للإستثمار والتنمية العقارية | NCCW | النصر للأعمال المدنية |
| CLHO | مستشفى كليوباترا | NEDA | شمال الصعيد للتنمية والإنتاج الزراعي |
| CNFN | كونتكت المالية القابضة | NRPD | العقارية للبنوك الوطنية للتنمية |
| COMI | البنك التجاري الدولي - مصر | OCDI | السادس من أكتوبر للتنمية والاستثمار |
| COSG | القاهرة للزيوت والصابون | OIH | اوراسكوم للاتصالات والاعلام والتكنولوجيا القابضة |
| CSAG | القناة للتوكيلات الملاحية | OLFI | عبور لاند للصناعات الغذائية |
| DAPH | التعمير والاستشارات الهندسية | ORAS | أوراسكوم كونستراكشون |
| DCRC | دلنا للإنشاء | ORHD | اوراسكوم للفنادق والتنمية |
| DOMT | الصناعات الغذائية العربية | ORWE | النساجون الشرقيون للسجاد |
| DSCW | دايس للملابس الجاهزة | PACH | البويات و الصناعات الكيماوية |
| EAST | الشرقية ايسترن كومباني | PHAR | المصرية الدولية للصناعات الدوائية |
| ECAP | العز للسيراميك والبورسلين | PHDC | بالم هيلز للتعمير |
| EDBM | المصرية لتطوير صناعة البناء | POUL | القاهرة للدواجن |
| EEII | العربية للصناعات الهندسية | PRCL | العامة لمنتجات الخزف والصيني |
| EFIC | المالية والصناعية المصرية | PRDC | بايونيرز برويرتيز للتنمية العمرانية |
| EFID | ايديتا للصناعات الغذائية | QNBA | بنك قطر الوطني الاهلي |
| EGAL | مصر للألومنيوم | RACC | راية لخدمات مراكز الاتصالات |
| EGCH | الصناعات الكيماوية المصرية | RMDA | العاشر من رمضان للصناعات الدوائية (راميدا) |
| EGTS | المصرية للمنتجات السياحية | ROTO | الرواد للسياحة |
| EHDR | المصريين للسكان والتنمية والتعمير | RTVC | رمكو لانشاء القرى السياحية |
| EKHO | القابضة المصرية الكويتية | SKPC | سيدى كرير للبتروكيماويات |
| ELEC | الكابلات الكهربائية المصرية | SNFC | الشرقية الوطنية للأمن الغذائي |
| ELNA | النصر لتصنيع الحاصلات الزراعية | SPMD | سبيد ميديكال |
| ELSH | الشمس للسكان والتعمير | SVCE | جنوب الوادي للاسمنت |
| ELWA | الوادي للاستثمار السياحي | SWDY | السويدي اليكتريل |
| EMFD | إعمار مصر للتنمية | TMGH | مجموعة طلعت مصطفى القابضة |
| ESRS | حديد عز | UASG | العربية المتحدة للشحن والتفريغ |
| ETEL | المصرية للاتصالات | UEGC | الصعيد العامة للمقاولات والاستثمار العقاري |
| ETRS | المصرية لخدمات النقل | UNIP | يونيفرسال لصناعة مواد التعبئة والتغليف والورق |
| EXPA | البنك المصري لتنمية الصادرات | UNIT | المتحدة للسكان والتعمير |
| FAIT | بنك فيصل الإسلامي المصري | ZEOT | الزيوت المستخلصة ومنتجاتها |
| FAITA | بنك فيصل الاسلامي - مصر بالدولار | ZMID | زهراء المعادي للاستثمار والتعمير |

الإرشادات

المدى الزمني

- المدى القريب: 5-1 جلسات تداول
- المدى القصير: 4-1 أسابيع
- المدى المتوسط: 3-1 شهور
- المدى الطويل: أكثر من 3 أشهر

المناطق والمستويات

- **منطقة المقاومة:** هي المنطقة السعرية التي يلتقي عندها سعر السهم بضغوط بيعية وهو في طريقه لأعلى من خلال ظهور عدد متزايد من البائعين الذين يرغبون في البيع عند تلك المنطقة السعرية.
- **منطقة الدعم:** تمثل منطقة السعر التي يكافح فيها السهم لكي لا ينخفض إلى ما دونها خلال فترة زمنية محددة.
- **منطقة الدخول:** منطقة الشراء أو البيع المقترحة.
- **سعر الدخول النهائي:**
 - **مركز شراء:** متوسط أعلى سعر داخل منطقة الدخول (منطقة الشراء المقترحة) وأقل سعر حققه السهم قبل تغير الاستراتيجية من "شراء" أو "شراء انخفاضات" إلى "احتفاظ بمركز شراء".
 - **مركز بيع:** متوسط أقل سعر داخل منطقة الدخول (منطقة البيع المقترحة) وأعلى سعر حققه السهم قبل تغير الاستراتيجية من "بيع" أو "بيع ارتفاعات" إلى "احتفاظ بمركز بيع".
- **مستوى الخروج:**

○ مركز شراء:

- إذا كانت الاستراتيجية "جني أرباح" فيكون مستوى الخروج هو السعر المستهدف.
- إذا كانت الاستراتيجية "جني أرباح عند منطقة المقاومة" فيكون مستوى الخروج هو متوسط أقل سعر داخل منطقة المقاومة وأعلى سعر حققه السهم خلال الجلسة.
- إذا كانت الاستراتيجية "وقف خسارة" فيكون مستوى الخروج هو مستوى وقف الخسارة.

○ مركز بيع:

- إذا كانت الاستراتيجية "جني أرباح" فيكون مستوى الخروج هو السعر المستهدف.
- إذا كانت الاستراتيجية "جني أرباح عند منطقة الدعم" فيكون مستوى الخروج هو متوسط أعلى سعر داخل منطقة الدعم وأقل سعر حققه السهم خلال الجلسة.
- إذا كانت الاستراتيجية "وقف خسارة" فيكون مستوى الخروج هو مستوى وقف الخسارة.

الاستراتيجيات

- **شراء:** اشترى إذا كان السهم يتداول داخل منطقة الدخول.
- **شراء انخفاضات:** إذا كان السهم يتداول أعلى منطقة الدخول، اشترى فقط عندما يتداول داخل منطقة الدخول.
- **احتفاظ بمركز شراء:** احتفظ بالمركز بعد الشراء.
- **احتفاظ بمركز بيع:** احتفظ بالمركز بعد البيع.
- **جني أرباح:** اخرج عندما يحقق السهم السعر المستهدف.
- **جني أرباح داخل منطقة المقاومة:** اخرج من مركز الشراء عند مستوى الخروج كما هو موضح أعلاه.
- **جني أرباح داخل منطقة الدعم:** اخرج من مركز البيع عند مستوى الخروج كما هو موضح أعلاه.
- **وقف خسارة:** اخرج عندما يصل السهم لمستوى وقف الخسارة.
- **بيع:** بيع إذا كان السهم يتداول داخل منطقة الدخول.
- **بيع ارتفاعات:** إذا كان السهم يتداول أسفل منطقة الدخول، بيع فقط عندما يتداول داخل منطقة الدخول.

حساب العائد

- **العائد أو الخسارة المحققة:** الفرق بين السعر المستهدف (مستوى وقف الخسارة) ومستوى الدخول النهائي كنسبة مئوية من مستوى الدخول.

برايم لتداول الأوراق المالية

شوكت المراخي

العضو المنتدب

ت: +202 3300 5622

SElmaraghy@egy.primegroup.org

البحوث

عمرو حسين الألفي، CFA

رئيس قسم البحوث

ت: +202 3300 5724

AElalfy@egy.primegroup.org

عماد الصافوري

مدير

ت: +202 3300 5624

EElsafoury@egy.primegroup.org

المبيعات

محمد عزت

مدير المبيعات والفروع

ت: +202 3300 5784

MEzzat@egy.primegroup.org

شوكت رسلان

مدير فرع مصر الجديدة

ت: +202 3300 8130

SRaslan@egy.primegroup.org

محمد عشموي

مدير مبيعات المؤسسات

ت: +202 3300 5612

MAshmawy@egy.primegroup.org

نشوى أبو العطا

مدير فرع الإسكندرية

ت: +202 3300 5173

NAbuelatta@egy.primegroup.org

عمرو علاء، CFTe

رئيس فريق -- المؤسسات

ت: +202 3300 5609

AAlaa@egy.primegroup.org

محمد المتولي

مدير

ت: +202 3300 5610

MElmetwaly@egy.primegroup.org

المركز الرئيسي

برايم لتداول الأوراق المالية ش.م.م.

ترخيص الهيئة العامة للرقابة المالية رقم 179.

عضو بالبورصة المصرية.

2 شارع وادي النيل، برج الحرية، الدور السابع

المهندسين، الجزيرة، مصر

ت: +202 3300 5700/770/650/649

ف: +202 3760 7543

الموقع الإلكتروني

www.primeholdingco.com

الإسكندرية

7 شارع ألبرت الأول

سموحة، الإسكندرية، مصر

ت: +202 3300 8170

ف: +202 3305 4622

مصر الجديدة

7 ميدان الحجاز

مصر الجديدة، القاهرة، مصر

ت: +202 2777 0600

ف: +202 2777 0604

إخلاء المسؤولية

المعلومات التي وردت في هذا التقرير لا علاقة لها بأية أهداف استثمارية معينة أو بموقف مالي أو نصائح خاصة لمستخدمي التقرير، سواء اطلعوا عليها بشكل مباشر أو من خلال أية مواقع إلكترونية متخصصة في هذا الشأن، ويُنشر هذا التقرير، فقط، كوسيلة لإيضاح المعلومات وليس دعوة لشراء أو بيع أية ورقة أو أداة مالية، وما لم يذكر العكس فإن أي بيانات سعرية تعد مجرد مؤشرات. ليس على الشركة مسؤولية ولا ضمان حول دقة وصحة وتام البيانات الواردة في هذا التقرير. النتائج الماضية ليست بالضرورة مؤشرات حول الوضع المستقبلي، فقد يؤثر التغير في أسعار الصرف على أي سعر أو قيمة واردة في هذا التقرير. لا تُلم كافة البيانات الواردة في هذا التقرير قارئها باعتبارها بديلاً عن وسائلهم الخاصة للقيام بالتحليلات والاستنتاجات القائمة على فروضهم وأحكامهم، وكافة الآراء الواردة قد تكون محلًا للتغير حتى من داخل الأقسام الأخرى لبرايم نظراً لطبيعة الفروض المستخدمة، ولا تتحمل برايم أية مسؤولية حول تعديل هذه البيانات أو الحفاظ عليها. مجموعة برايم، بكافة مديريها وموظفيها وكافة العاملين بها والعملاء قد يكون أو كان لديهم مصالح أو لديهم مواقف طويلة أو قصيرة الأجل في الأوراق المالية أو العملات المشار إليها في التقرير وقد يقوموا بعمليات بيع أو شراء لها لمصلحتهم أو نياية عن الغير في أي وقت. لا تتحمل مجموعة برايم أو أي من كياناتها أو موظفيها أي مسؤولية قانونية عن أي خسائر أو تلف ينتج عن إتباع هذا التقرير أيًا كانت وسيلة الاطلاع عليه سواء بشكل مباشر أو من خلال أية مواقع متخصصة بهذا الشأن، وتفرض عدد من اللوائح والقوانين عدداً من الالتزامات التي لا يمكن الإفصاح عنها، ولا يعني هذا الإبراء بأي حال من الأحوال حذاً أو تضيقاً لحقوق أي شخص قد يمتلكها في ضوء هذه اللوائح أو القوانين. علاوة على ذلك فإن مجموعة برايم أو أية من شركاتها قد تربطها أو تربطها علاقة مع الشركات الواردة في هذا التقرير.

جميع الحقوق محفوظة © 2023 مجموعة برايم، ويحظر نشر أو توزيع هذا التقرير بدون إذن مسبق من المجموعة.