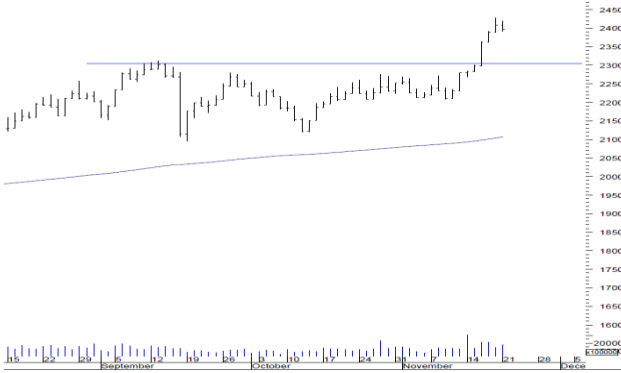


## مؤشر إي جي إكس 70 متساوي الأوزان



- بنهاية تعاملات الأمس، أغلق المؤشر في المنطقة الحمراء بعد ارتفاع دام لسبع جلسات.
- هذا التراجع غير مقلق ما لم يخترق المؤشر مستوى دعمه الأهم عند 2,300.

## مؤشر إي جي إكس 30



- جاء تراجع المؤشر جلسة الأمس مدعوماً بالأثر السلبي لتوزيع الكوبيون النقدي لسهم الشرقية ايسترن كومباني [EAST]. هذا يعني أن ضغوط البيع لم يكن لها دور كبير في هذا التراجع.
- بالإضافة إلى ذلك، حتى الآن، أغلب مكونات المؤشر لم تخترق مستويات دعمها الثانوية خلال تلك الجلسة. وبالتالي، لا توجد أدلة قوية تدعم أن موجة التصحيح المؤجلة على وشك الحدوث.

المؤشر	الاتجاه	دعم 2	دعم 1	آخر سعر	نسبة التغير	مقاومة 1	مقاومة 2	قيم التداول (مليون جم)
EGX 30	↑	12,000	12,100	12,449.90	%0.59-	12,650	13,000	976
EGX 70 EWI	↑	2,310	2,360	2,397.47	%0.45-	2,420	2,450	625

### توصيات المدى القريب

الرمز	الاستراتيجية	منطقة الدخول المقترحة	سعر الدخول النهائي	آخر سعر	السعر المستهدف	وقف الخسارة	م ع م *	تاريخ فتح المركز	تاريخ الخروج	العائد المحقق %
N/A	N/A									

### توصيات المدى القصير

الرمز	الاستراتيجية	منطقة الدخول المقترحة	سعر الدخول النهائي	آخر سعر	السعر المستهدف	وقف الخسارة	م ع م *	تاريخ فتح المركز	تاريخ الخروج	العائد المحقق %
CCAP	احتفاظ بمرکز شراء		1.320	1.339	1.45	1.26		16 نوفمبر 2022		
EKHOA	احتفاظ بمرکز بيع		27.750	29.000	23.00	30.00	2.0	13 نوفمبر 2022		
ABUK	بيع ارتفاعات	29.50 — 32.00		30.750	25.50	33.00	2.3	16 نوفمبر 2022		

### توصيات المدى المتوسط

الرمز	الاستراتيجية	منطقة الدخول المقترحة	سعر الدخول النهائي	آخر سعر	السعر المستهدف	وقف الخسارة	م ع م *	تاريخ فتح المركز	تاريخ الخروج	العائد المحقق %
N/A	N/A									

### توصيات المدى الطويل

الرمز	الاستراتيجية	منطقة الدخول المقترحة	سعر الدخول النهائي	آخر سعر	السعر المستهدف	وقف الخسارة	م ع م *	تاريخ فتح المركز	تاريخ الخروج	العائد المحقق %
N/A	N/A									

\* م ع م = معدل العائد / المخاطرة عند منطقة الدخول المقترح.

★ تمثل التغييرات الجديدة اليوم.

محمد خضر CFTe, MFTA | محلل فني أول  
mkhedr@egy.primegroup.org

شركات مؤشر إي جي إكس +100

الرمز	الاتجاه الإستراتيجية	منطقة الدخول	سعر الدخول النهائي	وقف الخسارة	منطقة الدعم	آخر سعر	منطقة مقاومة	معدل العائد / المخاطرة عند الدخول	تاريخ فتح المركز	تاريخ الخروج	العائد المحقق %
ABUK	↑ بيع ارتفاعات	29.50 — 32.00	25.50	33.00	29-28	30.750	31-32	2.3	16 نوفمبر 2022		
ACAMD	↓ في انتظار إشارة جديدة				0.50	0.429	0.45-0.49				
ACGC	↑ في انتظار إشارة جديدة				3.2-3	3.360	3.5-3.8				
ADIB	↔ في انتظار إشارة جديدة				13.5-13	13.440	14-15				
AFMC	↑ في انتظار إشارة جديدة				11-10.2	10.770	12-13				
AIFI	↓ في انتظار إشارة جديدة				0.24-0.22	0.246	0.25-0.275				
AIH	↑ في انتظار إشارة جديدة				0.353-0.346	0.356	0.37-0.4				
AJWA	↑ في انتظار إشارة جديدة				17.7-17	17.690	18-20				
ALCN	↑ في انتظار إشارة جديدة				12-11	13.000	13.5-14				
AMER	↔ في انتظار إشارة جديدة				0.722-0.7	0.739	0.778-0.85				
AMIA	↔ في انتظار إشارة جديدة				1.74-1.6	1.751	1.9-2				
AMOC	↑ في انتظار إشارة جديدة				4.1-4	4.210	4.3-4.5				
ARAB	↔ في انتظار إشارة جديدة				0.39-0.36	0.398	0.4-0.43				
ARCC	↑ في انتظار إشارة جديدة				5.6-5.2	5.750	6.2-6.5				
AREH	↓ في انتظار إشارة جديدة				1.27-1.05	1.238	1.47-1.685				
ASCM	↔ في انتظار إشارة جديدة				7-6.5	7.500	8-8.6				
ASPI	↔ في انتظار إشارة جديدة				0.235-0.22	0.251	0.28-0.29				
ATLC	↔ في انتظار إشارة جديدة				3.3-3.2	3.420	3.7-4.4				
ATQA	↑ في انتظار إشارة جديدة				1-0.95	1.042	1.08-1.25				
AUTO	↔ في انتظار إشارة جديدة				4.2-3.9	4.220	4.7-5.2				
BTFH	↑ في انتظار إشارة جديدة				3.6-3.4	3.580	3.9-4.2				
CCAP	↔ احتفاظ بمرکز شراء		1.32	1.45	1.34-1.32	1.339	1.38-1.45		16 نوفمبر 2022		
CCRS	↔ في انتظار إشارة جديدة				10.9-9.9	12.640	13-15				
CICH	↑ في انتظار إشارة جديدة				4.6-4.5	4.650	5-5.2				
CIEB	↑ في انتظار إشارة جديدة				8-7.6	7.990	9-10				

ملحوظات:

- الصف الرمادي يوضح بيانات اليوم السابق لكل سهم حال وجود تغيرات واللون الرمادي يشير إلى وجود تغير.
- رجاء الاطلاع على **رموز الأسهم** للتعرف على أسامي الشركات كاملةً من خلال الرمز.

شركات مؤشر إي جي إكس +100 (تابع)

الرمز	الاتجاه الاستراتيجية	منطقة الدخول	سعر الدخول النهائي	السعر المستهدف	وقف الخسارة	منطقة الدعم	آخر سعر	منطقة مقاومة	معدل العائد / المخاطرة عند الدخول	تاريخ فتح المركز	تاريخ الخروج	العائد المحقق %
CIRA	↔	في انتظار إشارة جديدة				12.7-12.3	12.750	14.2-14.8				
CLHO	↔	في انتظار إشارة جديدة				4.4-4.3	4.450	4.8-5				
CNFN	↓	في انتظار إشارة جديدة				2.8-2.5	2.760	3.1-3.25				
COMI	↔	في انتظار إشارة جديدة				37-36	37.500	38.5-40				
COSG	↓	في انتظار إشارة جديدة				0.16-0.14	0.180	0.189-0.2				
CSAG	↑	في انتظار إشارة جديدة				20-19	20.680	23-25				
DAFH	↑	في انتظار إشارة جديدة				24-22.5	24.170	27-28				
DCRC	↑	في انتظار إشارة جديدة				16-15	16.200	18.5-20				
DOMT	↑	في انتظار إشارة جديدة				4.6-4.25	5.120	5.5-6				
DSCW	↑	في انتظار إشارة جديدة				0.367-0.34	0.370	0.393-0.4				
EAST	↑	في انتظار إشارة جديدة				12.5-11.5	13.590	14-15				
ECAP	↑	في انتظار إشارة جديدة				12.5-12	12.190	13-13.88				
EDBM	↔	في انتظار إشارة جديدة				0.335-0.32	0.338	0.35-0.363				
EEII	↔	في انتظار إشارة جديدة				1.07-0.95	1.116	1.15-1.27				
EFIC	↑	في انتظار إشارة جديدة				27.6-25	28.640	31-34				
EFID	↑	في انتظار إشارة جديدة				12.4-11	12.750	13.5-15.5				
EGAL	↑	في انتظار إشارة جديدة				25-23.5	26.730	27-28				
EGCH	↔	في انتظار إشارة جديدة				4.3-4.17	4.490	4.8-5				
EGTS	↔	في انتظار إشارة جديدة				1.5-1.25	1.669	1.8-2				
EHDR	↓	في انتظار إشارة جديدة				0.35-0.3	0.363	0.4-0.44				
EKHO	↔	في انتظار إشارة جديدة				1.2-1.14	1.210	1.25-1.3				
ELEC	↑	في انتظار إشارة جديدة				0.4-0.38	0.418	0.45-0.48				
ELNA	↓	في انتظار إشارة جديدة				21.77-21	22.000	24-25				
ELSH	↑	في انتظار إشارة جديدة				6.3-5.9	6.590	6.77-7				
ELWA	↔	في انتظار إشارة جديدة				0.41-0.37	0.427	0.43-0.46				

ملحوظات:

- الصف الرمادي يوضح بيانات اليوم السابق لكل سهم حال وجود تغيرات واللون الرمادي يشير إلى وجود تغير.
- رجاء الاطلاع على [رموز الأسهم](#) للتعرف على أسامي الشركات كاملة من خلال الرمز.

شركات مؤشر إي جي إكس +100 (تابع)

الرمز	الاتجاه الاستراتيجية	منطقة الدخول	سعر الدخول النهائي	السعر المستهدف	وقف الخسارة	منطقة الدعم	آخر سعر	منطقة مقاومة	معدل العائد / المخاطرة عند الدخول	تاريخ فتح المركز	تاريخ الخروج	العائد المحقق %
EMFD	↔	في انتظار إشارة جديدة				2.7-2.55	2.660	2.9-3.1				
							2.680	--				
ESRS	↑	في انتظار إشارة جديدة				15-13	16.500	17-17.5				
							16.860	18-19				
ETEL	↑	في انتظار إشارة جديدة				21-20	22.000	22.44-23				
							21.540	--				
ETRS	↔	في انتظار إشارة جديدة				2.26-2.05	2.400	2.44-2.62				
							2.410	--				
EXPA	↑	في انتظار إشارة جديدة				9.1-8.8	9.570	10-10.5				
							9.520	--				
FAIT	↑	في انتظار إشارة جديدة				16-14.5	17.400	18-20				
							17.370	--				
FAITA	↓	في انتظار إشارة جديدة				0.9-0.85	0.995	1-1.1				
							--	--				
FWRY	↔	في انتظار إشارة جديدة				4.3-4.1	4.260	4.7-5				
							4.380	--				
GDWA	↑	في انتظار إشارة جديدة				0.694-0.654	0.747	0.77-0.92				
							0.771	--				
GGCC	↔	في انتظار إشارة جديدة				0.287-0.27	0.296	0.31-0.33				
							0.293	--				
GOCO	↔	في انتظار إشارة جديدة				0.33-0.3	0.331	0.36-0.38				
							0.335	--				
HDBK	↑	في انتظار إشارة جديدة				12-11	12.300	13-15				
							12.400	--				
HELI	↔	في انتظار إشارة جديدة				5.45-5	5.810	6-6.2				
							5.840	--				
HRHO	↑	في انتظار إشارة جديدة				13.17-12.7	13.390	13.85-14.5				
							13.510	--				
IDRE	↔	في انتظار إشارة جديدة				20-19	20.800	22-24				
							21.890	25-28				
IFAP	↑	في انتظار إشارة جديدة				4.3-4	4.650	5-5.5				
							4.550	4.5-4.6				
IRAX	↑	في انتظار إشارة جديدة				650-625	690.00	750-800				
							--	--				
IRON	↑	في انتظار إشارة جديدة				6-5	6.440	6.5-7				
							--	--				
ISMA	↑	في انتظار إشارة جديدة				5.5-5	6.190	6.3-6.5				
							6.050	--				
ISPH	↓	في انتظار إشارة جديدة				1.8-1.75	1.830	1.9-2				
							1.849	--				
JUFO	↔	في انتظار إشارة جديدة				6.5-5.5	7.150	7.5-8				
							7.200	--				
KABO	↑	في انتظار إشارة جديدة				0.94-0.89	0.936	1-1.1				
							0.970	--				
MCQE	↑	في انتظار إشارة جديدة				15-14	16.760	17-19				
							17.000	--				
MENA	↔	في انتظار إشارة جديدة				0.88-0.8	0.925	0.987-1.05				
							0.940	--				
MEPA	↑	في انتظار إشارة جديدة				0.38-0.36	0.390	0.4-0.45				
							0.395	--				

ملحوظات:

- الصف الرمادي يوضح بيانات اليوم السابق لكل سهم حال وجود تغيرات واللون الرمادي يشير إلى وجود تغير.
- رجاء الاطلاع على **رموز الأسهم** للتعرف على أسامي الشركات كاملةً من خلال الرمز.

شركات مؤشر إي جي إكس +100 (تابع)

الرمز	الاتجاه الاستراتيجية	منطقة الدخول	سعر الدخول النهائي	السعر المستهدف	وقف الخسارة	منطقة الدعم	آخر سعر	منطقة مقاومة	معدل العائد / المخاطرة عند الدخول	تاريخ فتح المركز	تاريخ الخروج	العائد المحقق %
MFPC	↑	في انتظار إشارة جديدة				120-113	124.500	132-135				
							124.180	--				
MICH	↑	في انتظار إشارة جديدة				15-13.5	16.000	17-18				
							16.100	--				
MNHD	↑	في انتظار إشارة جديدة				2.75-2.6	2.880	3.2-3.3				
							2.930	--				
MOIL	↑	في انتظار إشارة جديدة				0.1-0.09	0.114	0.115-0.125				
							0.116	--				
MPCO	↔	في انتظار إشارة جديدة				0.96-0.85	1.052	1.07-1.15				
							1.072	--				
MPRC	↔	في انتظار إشارة جديدة				6-5.5	6.310	6.6-7.5				
							6.000	6.2-6.6				
MTIE	↑	في انتظار إشارة جديدة				4-2.4	4.300	4.6-5				
							4.240	--				
NCCW	↑	في انتظار إشارة جديدة				15.7-14.7	16.450	17.5-20				
							16.840	--				
NEDA	↑	في انتظار إشارة جديدة				2-1.9	2.220	2.4-2.6				
							--	--				
NRPD	↑	في انتظار إشارة جديدة				28-26	28.390	35-40				
							32.650	--				
OCDI	↑	في انتظار إشارة جديدة				12-10.7	12.600	13-14				
							12.610	--				
OIH	↔	في انتظار إشارة جديدة				0.21-0.2	0.213	0.22-0.23				
							0.215	--				
OLFI	↔	في انتظار إشارة جديدة				6.5-6	6.800	7-7.5				
							--	--				
ORAS	↑	في انتظار إشارة جديدة				75-72	78.980	81-84				
							76.490	--				
ORHD	↑	في انتظار إشارة جديدة				6.13-6	6.140	6.6-7.5				
							6.300	--				
ORWE	↑	في انتظار إشارة جديدة				7.4-7	7.550	8-8.5				
							7.510	--				
PACH	↑	في انتظار إشارة جديدة				23-20	24.810	25-27				
							24.580	--				
PHAR	↑	في انتظار إشارة جديدة				33-32	32.810	35-37				
							33.600	--				
PHDC	↑	في انتظار إشارة جديدة				1.565-1.468	1.649	1.75-2				
							1.630	--				
POUL	↑	في انتظار إشارة جديدة				2.3-2.2	2.530	2.6-2.8				
							2.500	--				
PRCL	↑	في انتظار إشارة جديدة				3.4-3.3	3.690	3.8-4				
							3.770	--				
PRDC	↔	في انتظار إشارة جديدة				1.6-1.4	1.826	1.86-2				
							1.837	--				
QNBA	↔	في انتظار إشارة جديدة				15-14	15.100	17-19				
							15.130	--				
RACC	↑	في انتظار إشارة جديدة				2.5-2.4	2.640	3-3.7				
							2.610	--				
RMDA	↑	في انتظار إشارة جديدة				3-2.8	2.950	3.2-3.4				
							3.040	--				
ROTO	↑	في انتظار إشارة جديدة				22-20	22.890	23-25				
							--	--				

ملحوظات:

- الصف الرمادي يوضح بيانات اليوم السابق لكل سهم حال وجود تغيرات واللون الرمادي يشير إلى وجود تغير.
- رجاء الاطلاع على **رموز الأسهم** للتعرف على أسامي الشركات كاملةً من خلال الرمز.

شركات مؤشر إي جي إكس +100 (تابع)

الرمز	الاتجاه الاستراتيجية	منطقة الدخول	سعر الدخول النهائي	السعر المستهدف	وقف الخسارة	منطقة الدعم	آخر سعر	منطقة مقاومة	معدل العائد / المخاطرة عند الدخول	تاريخ فتح المركز	تاريخ الخروج	العائد المحقق %
RTVC	↑	في انتظار إشارة جديدة				2.3-2.2	2.520	2.7-2.8				
							2.580	--				
SKPC	↔	في انتظار إشارة جديدة				8.4-8	8.590	9-9.5				
							8.620	--				
SNFC	↓	في انتظار إشارة جديدة				0.7-0.6	0.804	0.8-0.84				
							0.808	--				
SPMD	↔	في انتظار إشارة جديدة				0.44-0.42	0.445	0.46-0.492				
							0.446	0.46-0.44				
SVCE	↓	في انتظار إشارة جديدة				1.2-1	1.359	1.4-1.5				
							1.350	--				
SWDY	↔	في انتظار إشارة جديدة				8.8-8.7	8.900	9.25-10				
							9.200	10-12				
TMGH	↑	في انتظار إشارة جديدة				8.2-8	8.530	9-9.5				
							8.500	--				
UASG	↑	في انتظار إشارة جديدة				0.75-0.7	0.766	0.83-0.9				
							0.772	--				
UEGC	↓	في انتظار إشارة جديدة				0.58-0.56	0.632	0.6-0.65				
							0.633	--				
UNIP	↑	في انتظار إشارة جديدة				0.63-0.6	0.643	0.7-0.8				
							0.656	--				
UNIT	↑	في انتظار إشارة جديدة				3-2.85	3.200	3.15-3.3				
							--	--				
ZEOT	↑	في انتظار إشارة جديدة				1.7-1.5	1.722	1.85-2				
							1.743	--				
ZMID	↓	في انتظار إشارة جديدة				4.9-4.5	4.960	5.18-5.25				
							5.010	5-5.25				

ملحوظات:

- الصف الرمادي يوضح بيانات اليوم السابق لكل سهم حال وجود تغيرات واللون الرمادي يشير إلى وجود تغير.
- رجاء الاطلاع على **رموز الأسهم** للتعرف على أسامي الشركات كاملةً من خلال الرمز.

## رموز الأسهم

الرمز	اسم الشركة	الرمز	اسم الشركة	الرمز	اسم الشركة
ABUK	أبو قير للإسمدة و الصناعات الكيماوية	FWRY	فوري لتكنولوجيا البنوك والمدفوعات الالكترونية	GDWA	جدوى للتنمية الصناعية
ACAMD	العربية لإدارة وتطوير الأصول	GGCC	الجيزة العامة للمقاولات والاستثمار العقاري	GOCO	جولدن كوست السخنة للاستثمار السياحي
ACGC	العربية لحليج الأقطان	HDBK	بنك التعمير والاسكان	HELI	مصر الجديدة للاسكان والتعمير
ADIB	مصرف أبوظبي الإسلامي - مصر	HRHO	المجموعه الماليه هيرمس القابضه	IDRE	الاسماعيلية الجديدة للتطوير والتنمية العمرانية
AFMC	مطاحن ومخازن الإسكندرية	IFAP	الدوليه للمحاصيل الزراعيه	IRAX	العز الدخيلة للصلب - الاسكندرية
AIFI	أطلس لاستصلاح الاراضى و التصنيع الزراعى	IRON	الحديد والصلب المصرية	ISMA	الاسماعيلية مصر للدواجن
AIH	ارابيا انفستمنتس هولدنچ	ISPH	ابن سينا فارما	JUFO	جھينة للصناعات الغذائية
AJWA	مجموعة اجواء للصناعات الغذائية - مصر	KABO	النصر للملابس والمنسوجات	MCQE	مصر للاسمنت - فنا
ALCN	الاسكندرية لتداول الحاويات والبضائع	MCQA	مينا للاستثمار السياحي والعقاري	MENA	العبوات الطبية
AMER	مجموعة عامر القابضة	MEPA	مصر لإنتاج الأسمدة	MFPC	مصر لصناعة الكيماويات
AMIA	الملتقى العربي للاستثمارات	MICH	مدينة نصر للاسكان والتعمير	MOIL	الخدمات الملاحية والبترولية
AMOC	الاسكندرية للزيوت المعدنية	MNHD	المنصورة للدواجن	MPCO	المصريه لمدينة الإنتاج الاعلامي
ARAB	المطورون العرب القابضة	MTIE	ام.ام جروب للصناعة والتجارة العالمية	MPRC	النصر للأعمال المدنية
ARCC	العربية للأسمت	NCCW	شمال الصعيد للتنمية والإنتاج الزراعى	NRPD	العقارية للبنوك الوطنية للتنمية
AREH	المجموعة المصرية العقارية	NEDA	السادس من أكتوبر للتنمية والاستثمار	OCDI	اوراسكوم للاتصالات والاعلام والتكنولوجيا القابضة
ASCM	اسيك للتعددين	OIH	عبور لاند للصناعات الغذائية	OLFI	أوراسكوم كونستراكشون
ASPI	أسباير كابيتال هولدنچ	ORAS	اوراسكوم للفنادق والتنمية	ORHD	النساجون الشرفيون للسجاد
ATLC	التوفيق للتأجير التمويلي	ORWE	البويات و الصناعات الكيماوية	PACH	المصرية الدولية للصناعات الدوائية
ATQA	مصر الوطنية للصلب	PACH	بالم هيلز للتعمير	PHAR	القاهرة للدواجن
AUTO	جي بي أوتو	PHDC	القاهرة للدواجن	PHDC	العامة لمنتجات الخزف والصيني
BTFH	بلتون المالية القابضة	POUL	العامة لمنتجات الخزف والصيني	PRCL	بايونيرز برويرتيز للتنمية العمرانية
CCAP	القلعة للاستشارات المالية	PRDC	بنك قطر الوطني الاهلي	PRDC	راية لخدمات مراكز الاتصالات
CCRS	الخليجية الكندية للاستثمار العقاري العربي	QNBA	العاشر من رمضان للصناعات الدوائية (راميدا)	RACC	الرواد للسياحة
CICH	سي اي كابيتال القابضة	RMDA	الرواد للسياحة	ROTO	رمكو لانشاء القرى السياحية
CIEB	كريدي أجريكول - مصر	ROTO	رمكو لانشاء القرى السياحية	RTVC	سیدی کریر للبتروكيماويات
CIRA	القاهرة للإستثمار والتنمية العقارية	RTVC	سیدی کریر للبتروكيماويات	SKPC	الشرقية الوطنية للأمن الغذائي
CLHO	مستشفى كليوباترا	SKPC	سیدی کریر للبتروكيماويات	SNFC	سبيد ميديكال
CNFN	كونتكت المالية القابضة	SPMD	جنوب الوادي للاسمنت	SPMD	السويدي اليكتريك
COMI	البنك التجاري الدولي - مصر	SVCE	مجموعة طلعت مصطفي القابضة	SWDY	مجموعة طلعت مصطفي القابضة
COSG	القاهرة للزيوت والصابون	TMGH	العربية المتحدة للشحن والتفريغ	TMGH	الصعيد العامة للمقاولات والاستثمار العقاري
CSAG	القناة للتوكيلات الملاحية	UASG	يونيفرسال لصناعة مواد التعبئة والتغليف والورق	UEGC	المتحدة للاسكان والتعمير
DAPH	التعمير والاستشارات الهندسية	UNIP	المتحدة للاسكان والتعمير	UNIT	الزيت المستخلصة ومنتجاتها
DCRC	دلنا للإنشاء	UNIT	المتحدة للاسكان والتعمير	ZEOT	زهراء المعادي للاستثمار والتعمير
DOMT	الصناعات الغذائية العربية	ZEOT	الزيت المستخلصة ومنتجاتها	ZMID	بنك فيصل الاسلامي
DSCW	دايس للملابس الجاهزة	ZMID	بنك فيصل الاسلامي		بنك فيصل الاسلامي - مصر بالدولار
EAST	الشرقية ايسترن كومباني				
ECAP	العز للسيراميك والبورسلين				
ECAP	العز للسيراميك والبورسلين				
EDBM	المصرية لتطوير صناعة البناء				
EEII	العربية للصناعات الهندسية				
EFIC	المالية والصناعية المصرية				
EFID	ايدبتا للصناعات الغذائية				
EGAL	مصر للألومنيوم				
EGCH	الصناعات الكيماوية المصرية				
EGTS	المصرية للمنتجات السياحية				
EHDR	المصريين للاسكان والتنمية والتعمير				
EKHO	القابضة المصرية الكويتية				
ELEC	الكابلات الكهربائية المصرية				
ELNA	النصر لتصنيع الحاصلات الزراعية				
ELSH	الشمس للاسكان والتعمير				
ELWA	الوادي للاستثمار السياحي				
EMFD	إعمار مصر للتنمية				
ESRS	حديد عز				
ETEL	المصرية للاتصالات				
ETRS	المصرية لخدمات النقل				
EXPA	البنك المصري لتنمية الصادرات				
FAIT	بنك فيصل الإسلامي المصري				
FAITA	بنك فيصل الاسلامي - مصر بالدولار				

## الإرشادات

### المدى الزمني

- المدى القريب: 5-1 جلسات تداول
- المدى القصير: 4-1 أسابيع
- المدى المتوسط: 3-1 شهور
- المدى الطويل: أكثر من 3 أشهر

### المناطق والمستويات

- **منطقة المقاومة:** هي المنطقة السعرية التي يلتقي عندها سعر السهم بضغوط بيعية وهو في طريقه لأعلى من خلال ظهور عدد متزايد من البائعين الذين يرغبون في البيع عند تلك المنطقة السعرية.
- **منطقة الدعم:** تمثل منطقة السعر التي يكافح فيها السهم لكي لا ينخفض إلى ما دونها خلال فترة زمنية محددة.
- **منطقة الدخول:** منطقة الشراء أو البيع المقترحة.
- **سعر الدخول النهائي:**
  - **مركز شراء:** متوسط أعلى سعر داخل منطقة الدخول (منطقة الشراء المقترحة) وأقل سعر حققه السهم قبل تغير الاستراتيجية من "شراء" أو "شراء انخفاضات" إلى "احتفاظ بمركز شراء".
  - **مركز بيع:** متوسط أقل سعر داخل منطقة الدخول (منطقة البيع المقترحة) وأعلى سعر حققه السهم قبل تغير الاستراتيجية من "بيع" أو "بيع ارتفاعات" إلى "احتفاظ بمركز بيع".
- **مستوى الخروج:**
  - **مركز شراء:**
    - إذا كانت الاستراتيجية "جني أرباح" فيكون مستوى الخروج هو السعر المستهدف.
    - إذا كانت الاستراتيجية "جني أرباح عند منطقة المقاومة" فيكون مستوى الخروج هو متوسط أقل سعر داخل منطقة المقاومة وأعلى سعر حققه السهم خلال الجلسة.
    - إذا كانت الاستراتيجية "وقف خسارة" فيكون مستوى الخروج هو مستوى وقف الخسارة.
  - **مركز بيع:**
    - إذا كانت الاستراتيجية "جني أرباح" فيكون مستوى الخروج هو السعر المستهدف.
    - إذا كانت الاستراتيجية "جني أرباح عند منطقة الدعم" فيكون مستوى الخروج هو متوسط أعلى سعر داخل منطقة الدعم وأقل سعر حققه السهم خلال الجلسة.
    - إذا كانت الاستراتيجية "وقف خسارة" فيكون مستوى الخروج هو مستوى وقف الخسارة.

### الاستراتيجيات

- **شراء:** اشترى إذا كان السهم يتداول داخل منطقة الدخول.
- **شراء انخفاضات:** إذا كان السهم يتداول أعلى منطقة الدخول، اشترى فقط عندما يتداول داخل منطقة الدخول.
- **احتفاظ بمركز شراء:** احتفظ بالمركز بعد الشراء.
- **احتفاظ بمركز بيع:** احتفظ بالمركز بعد البيع.
- **جني أرباح:** اخرج عندما يحقق السهم السعر المستهدف.
- **جني أرباح داخل منطقة المقاومة:** اخرج من مركز الشراء عند مستوى الخروج كما هو موضح أعلاه.
- **جني أرباح داخل منطقة الدعم:** اخرج من مركز البيع عند مستوى الخروج كما هو موضح أعلاه.
- **وقف خسارة:** اخرج عندما يصل السهم لمستوى وقف الخسارة.
- **بيع:** بيع إذا كان السهم يتداول داخل منطقة الدخول.
- **بيع ارتفاعات:** إذا كان السهم يتداول أسفل منطقة الدخول، بيع فقط عندما يتداول داخل منطقة الدخول.

### حساب العائد

- **العائد أو الخسارة المحققة:** الفرق بين السعر المستهدف (مستوى وقف الخسارة) ومستوى الدخول النهائي كنسبة مئوية من مستوى الدخول.



## برايم لتداول الأوراق المالية

## شوكت المراخي

العضو المنتدب

ت: +202 3300 5622

SElmaraghy@egy.primegroup.org

## البحوث

## عمرو حسين الألفي، CFA

رئيس قسم البحوث

ت: +202 3300 5724

AElalfy@egy.primegroup.org

## عماد الصافوري

مدير

ت: +202 3300 5624

EElsafoury@egy.primegroup.org

## محمد عزت

مدير المبيعات والفروع

ت: +202 3300 5784

MEzzat@egy.primegroup.org

## محمد عشماوي

مدير مبيعات المؤسسات

ت: +202 3300 5612

MAshmawy@egy.primegroup.org

## شوكت رسلان

مدير فرع مصر الجديدة

ت: +202 3300 8130

SRaslan@egy.primegroup.org

## نشوى أبو العطا

مدير فرع الإسكندرية

ت: +202 3300 5173

NAbuelatta@egy.primegroup.org

## عمرو علاء، CFTe

رئيس فريق -- المؤسسات

ت: +202 3300 5609

AAAla@egy.primegroup.org

## محمد المتولي

مدير

ت: +202 3300 5610

MElmetwaly@egy.primegroup.org

## المركز الرئيسي

2 شارع وادي النيل، برج الحرية، الدور السابع

المهندسين، الجزيرة، مصر

ت: +202 3300 5700/770/650/649

ف: +202 3760 7543

## برايم لتداول الأوراق المالية ش.م.م.

ترخيص الهيئة العامة للرقابة المالية رقم 179.

عضو بالبورصة المصرية.

## الموقع الإلكتروني

www.primeholdingco.com

## الفروع

## مصر الجديدة

7 ميدان الحجاز

مصر الجديدة، القاهرة، مصر

ت: +202 2777 0600

ف: +202 2777 0604

## الإسكندرية

7 شارع ألبرت الأول

سموحة، الإسكندرية، مصر

ت: +202 3300 8170

ف: +202 3305 4622

## إخلاء المسؤولية

المعلومات التي وردت في هذا التقرير لا علاقة لها بأية أهداف استثمارية معينة أو بموقف مالي أو نصائح خاصة لمستخدمي التقرير، سواء اطلعوا عليها بشكل مباشر أو من خلال أية مواقع إلكترونية متخصصة في هذا الشأن، ويُنشر هذا التقرير، فقط، كوسيلة لإيضاح المعلومات وليس دعوة لشراء أو بيع أية ورقة أو أداة مالية، وما لم يذكر العكس فإن أي بيانات سعرية تعد مجرد مؤشرات. ليس على الشركة مسؤولية ولا ضمان حول دقة وصحة وتام البيانات الواردة في هذا التقرير. النتائج الماضية ليست بالضرورة مؤشرات حول الوضع المستقبلي، فقد يؤثر التغيير في أسعار الصرف على أي سعر أو قيمة واردة في هذا التقرير. لا تُلم كافة البيانات الواردة في هذا التقرير قارئها باعتبارها بديلاً عن وسائلهم الخاصة للقيام بالتحليلات والاستنتاجات القائمة على فروضهم وأحكامهم، وكافة الآراء الواردة قد تكون محلاً للتغير حتى من داخل الأقسام الأخرى لبرايم نظراً لطبيعة الفروض المستخدمة، ولا تتحمل برايم أية مسؤولية حول تعديل هذه البيانات أو الحفاظ عليها. مجموعة برايم، بكافة مديريها وموظفيها وكافة العاملين بها والعملاء قد يكون أو كان لديهم مصالح أو لديهم مواقف طويلة أو قصيرة الأجل في الأوراق المالية أو العملات المشار إليها في التقرير وقد يقوموا بعمليات بيع أو شراء لها لمصلحتهم أو نيابة عن الغير في أي وقت. لا تتحمل مجموعة برايم أو أي من كياناتها أو موظفيها أي مسؤولية قانونية عن أي خسائر أو تلف ينتج عن إتباع هذا التقرير أي كانت وسيلة الاطلاع عليه سواء بشكل مباشر أو من خلال أية مواقع متخصصة بهذا الشأن، وتفرض عدد من اللوائح والقوانين عدداً من الالتزامات التي لا يمكن الإفصاح عنها، ولا يعني هذا الإبراء بأي حال من الأحوال حداً أو تضييقاً لحقوق أي شخص قد يمتلكها في ضوء هذه اللوائح أو القوانين. علاوة على ذلك فإن مجموعة برايم أو أية من شركاتها قد تربطها أو ربطتها علاقة مع الشركات الواردة في هذا التقرير.

جميع الحقوق محفوظة © 2022 مجموعة برايم، ويحظر نشر أو توزيع هذا التقرير بدون إذن مسبق من المجموعة.