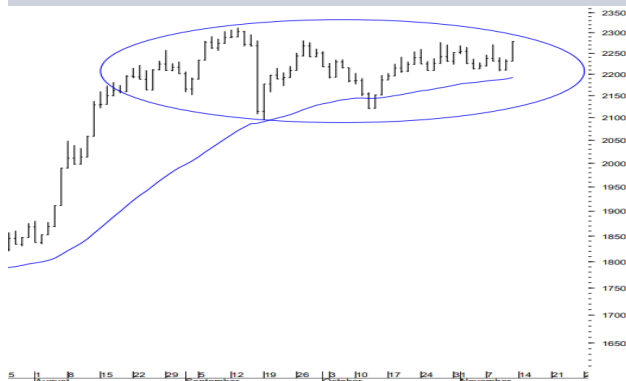


مؤشر إي جي إكس 70 متساوي الأوزان



- نعتبر أن مستوى الدعم عند 2,200 هو كلمة السر في معرفة ما إذا كان المؤشر سيتحرك نحو منطقة المقاومة بين مستويي 2,270-2,310 أم أنه سيتحرك نحو منطقة الدعم بين مستويي 2,095-2,120.

مؤشر إي جي إكس 30



- التحرك نحو منطقة المقاومة بين مستويي 12,000-12,100 إيجابي على المدى الطويل حيث أنه يدعم التغير باتجاه المؤشر الهابط إلى العرضي.
- على الجانب الآخر، هذا التحرك نحو منطقة المقاومة المذكورة أعلاه يعتبر سلبي حيث يزيد من مخاطر الشراء للمتداول قصير الاجل خاصة أن المؤشر لم يشهد تصحيح حتى الآن.

المؤشر	الاتجاه	دعم 2	دعم 1	آخر سعر	نسبة التغير	مقاومة 1	مقاومة 2	قيم التداول (مليون جم)
EGX 30	↑	11,200	11,500	11,980.62	+1.91%	12,000	12,100	725
EGX 70 EWI	↔	2,120	2,200	2,279.87	+2.18%	2,280	2,310	380

توصيات المدى القريب

الرمز	الاستراتيجية	منطقة الدخول المقترحة	سعر الدخول النهائي	آخر سعر	السعر المستهدف	وقف الخسارة	م ع م *	تاريخ فتح المركز	تاريخ الخروج	العائد المحقق %
N/A	N/A									

توصيات المدى القصير

الرمز	الاستراتيجية	منطقة الدخول المقترحة	سعر الدخول النهائي	آخر سعر	السعر المستهدف	وقف الخسارة	م ع م *	تاريخ فتح المركز	تاريخ الخروج	العائد المحقق %
CCAP	شراء انخفاضات	1.10 — 1.25	27.750	1.330	1.70	0.97	2.6			
EKHOA	احتفاظ بمركز بيع			29.900	23.00	30.00	2.0	13 نوفمبر 2022		
ABUK	بيع ارتفاعات	32.00 — 29.60	13.660	28.770	25.50	33.00	2.4			
HRHO	بيع ارتفاعات	15.00 — 14.80	34.250	13.660	11.80	16.60	1.8			
COMI	احتفاظ بمركز بيع		67.000	35.080	29.00	37.00		8 نوفمبر 2022		
ORAS	احتفاظ بمركز شراء			68.620	75.00	63.00		1 نوفمبر 2022		

توصيات المدى المتوسط

الرمز	الاستراتيجية	منطقة الدخول المقترحة	سعر الدخول النهائي	آخر سعر	السعر المستهدف	وقف الخسارة	م ع م *	تاريخ فتح المركز	تاريخ الخروج	العائد المحقق %
PHAR	شراء انخفاضات	22.00 — 25.00		31.830	44.00	20.00	5.9			

توصيات المدى الطويل

الرمز	الاستراتيجية	منطقة الدخول المقترحة	سعر الدخول النهائي	آخر سعر	السعر المستهدف	وقف الخسارة	م ع م *	تاريخ فتح المركز	تاريخ الخروج	العائد المحقق %
N/A	N/A									

* م ع م = معدل العائد / المخاطرة عند منطقة الدخول المقترح.

★ تمثل التغيرات الجديدة اليوم.

محمد خضر MFTA, CFTe | محلل فني أول
mkhedr@egy.primegroup.org

شركات مؤشر إي جي إكس +100

الرمز	الاتجاه الاستراتيجية	منطقة الدخول	سعر الدخول النهائي	السعر المستهدف	وقف الخسارة	منطقة الدعم	آخر سعر	منطقة مقاومة	معدل العائد / المخاطرة عند الدخول	تاريخ فتح المركز	تاريخ الخروج	العائد المحقق %
ABUK	↑ بيع ارتفاعات	29.60 — 32.00		25.50	33.00	17-26	28.770	29-30	2.4			
				--	--	26-25	27.960	--				
ACAMD	↓ في انتظار إشارة جديدة			--	--	0.50	0.386	0.4-0.42				
				--	--	--	0.380	--				
ACGC	↑ في انتظار إشارة جديدة			--	--	2.45-2.1	2.820	2.8-2.9				
				--	--	--	2.810	--				
ADIB	↔ في انتظار إشارة جديدة			--	--	12.5-10.5	12.960	13.4-14.5				
				--	--	--	12.570	--				
AFMC	↓ في انتظار إشارة جديدة			--	--	9.7-8	10.850	10.5-11				
				--	--	--	10.530	--				
AIFI	↓ في انتظار إشارة جديدة			--	--	0.23-0.22	0.235	0.275-0.285				
				--	--	--	0.226	--				
AIH	↑ في انتظار إشارة جديدة			--	--	0.3-0.24	0.335	0.35-0.4				
				--	--	--	0.331	--				
AJWA	↑ في انتظار إشارة جديدة			--	--	16-15	16.990	18-20				
				--	--	--	16.720	--				
ALCN	↑ في انتظار إشارة جديدة			--	--	11-10.5	13.040	13.5-14				
				--	--	--	12.970	13-14				
AMER	↓ في انتظار إشارة جديدة			--	--	0.66-0.64	0.692	0.72-0.8				
				--	--	--	0.684	--				
AMIA	↓ في انتظار إشارة جديدة			--	--	1.5-1.25	1.700	1.8-2				
				--	--	--	1.682	--				
AMOC	↑ في انتظار إشارة جديدة			--	--	3.8-3.4	4.080	4.1-4.4				
				--	--	--	4.010	--				
ARAB	↓ في انتظار إشارة جديدة			--	--	0.365-0.32	0.380	0.4-0.43				
				--	--	--	0.370	--				
ARCC	↑ في انتظار إشارة جديدة			--	--	5.2-5	5.580	6.2-6.5				
				--	--	--	5.500	--				
AREH	↓ في انتظار إشارة جديدة			--	--	1.27-1.05	1.371	1.47-1.685				
				--	--	--	--	--				
ASCM	↔ في انتظار إشارة جديدة			--	--	7-6.5	7.480	7.5-8				
				--	--	--	7.180	--				
ASPI	↔ في انتظار إشارة جديدة			--	--	0.235-0.22	0.243	0.28-0.29				
				--	--	--	0.239	--				
ATLC	↓ في انتظار إشارة جديدة			--	--	3-2.8	3.210	3.3-3.4				
				--	--	--	3.150	--				
ATQA	↓ في انتظار إشارة جديدة			--	--	0.8-0.7	0.998	1-1.05				
				--	--	--	0.964	--				
AUTO	↔ في انتظار إشارة جديدة			--	--	4.2-3.9	4.440	4.7-4.8				
				--	--	--	--	--				
BTFH	↑ في انتظار إشارة جديدة			--	--	3.3-3.2	3.330	3.6-4				
				--	--	--	3.310	--				
CCAP	↔ شراء انخفاضات	1.10 — 1.25		1.70	0.97	1.25-1.1	1.330	1.42-1.6	2.6			
				--	--	1.2-1.1	1.274	--				
CCRS	↔ في انتظار إشارة جديدة			--	--	10.9-9.9	12.040	13-15				
				--	--	--	--	--				
CICH	↑ في انتظار إشارة جديدة			--	--	4.6-4.5	4.650	5-5.2				
				--	--	--	4.620	--				
CIEB	↑ في انتظار إشارة جديدة			--	--	6.7-6.6	7.640	7.5-8				
				--	--	--	7.620	--				

ملحوظات:

- الصف الرمادي يوضح بيانات اليوم السابق لكل سهم حال وجود تغيرات واللون الرمادي يشير إلى وجود تغير.
- رجاء الاطلاع على [رموز الأسهم](#) للتعرف على أسامي الشركات كاملة من خلال الرمز.

شركات مؤشر إي جي إكس +100 (تابع)

الرمز	الاتجاه الاستراتيجية	منطقة الدخول	سعر الدخول النهائي	السعر المستهدف	وقف الخسارة	منطقة الدعم	آخر سعر	منطقة مقاومة	معدل العائد / المخاطرة عند الدخول	تاريخ فتح المركز	تاريخ الخروج	العائد المحقق %
CIRA	↔	في انتظار إشارة جديدة				11.6-10.5	13.150	14.5-15				
							13.200	--				
CLHO	↔	في انتظار إشارة جديدة				4.4-4.3	4.630	4.8-5				
							4.500	4.4-4.6				
CNFN	↓	في انتظار إشارة جديدة				2.4-2.3	3.150	3.1-3.25				
							2.950	--				
COMI	↔	احتفاظ بمركز بيع	34.25	29.00	37.00	34-32	35.080	35.5-36		8 نوفمبر 2022		
						35-34	34.520	35-36				
COSG	↓	في انتظار إشارة جديدة				0.16-0.1	0.169	0.2-0.3				
							0.141	0.15-0.2				
CSAG	↑	في انتظار إشارة جديدة				15-13.5	17.200	20-23				
							16.080	16.5-20				
DAPH	↑	في انتظار إشارة جديدة				20.5-18.5	24.470	24.5-25				
							23.800	--				
DCRC	↑	في انتظار إشارة جديدة				15-11	16.500	17-18				
							--	--				
DOMT	↑	في انتظار إشارة جديدة				4.6-4.25	4.930	5.5-6				
							4.900	--				
DSCW	↓	في انتظار إشارة جديدة				0.34-0.33	0.352	0.36-0.393				
							0.343	--				
EAST	↔	في انتظار إشارة جديدة				12.5-12	12.900	13.5-15				
							12.850	--				
ECAP	↑	في انتظار إشارة جديدة				10.5-9.5	11.100	12-12.5				
							10.940	--				
EDBM	↓	في انتظار إشارة جديدة				0.28-0.235	0.327	0.33-0.35				
							0.312	--				
EEII	↔	في انتظار إشارة جديدة				1.07-0.95	1.136	1.15-1.27				
	↓						1.061	1.09-1.15				
EFIC	↑	في انتظار إشارة جديدة				27-25	29.740	30-31				
							29.000	--				
EFID	↑	في انتظار إشارة جديدة				11-10.15	12.020	13.5-15				
							12.370	--				
EGAL	↑	في انتظار إشارة جديدة				27-25	29.800	30-31				
							28.850	--				
EGCH	↔	في انتظار إشارة جديدة				4.3-4.17	4.530	4.8-5				
							4.480	--				
EGTS	↔	في انتظار إشارة جديدة				1.5-1.25	1.691	1.8-2				
							1.600	--				
EHDR	↓	في انتظار إشارة جديدة				0.35-0.3	0.363	0.4-0.44				
							--	--				
EKHO	↔	في انتظار إشارة جديدة				1.14-1.1	1.188	1.22-1.3				
							1.160	--				
ELEC	↑	في انتظار إشارة جديدة				0.35-0.33	0.379	0.385-0.4				
							0.368	--				
ELNA	↓	في انتظار إشارة جديدة				21-15	20.760	22-24				
							--	--				
ELSH	↓	في انتظار إشارة جديدة				5-4.5	5.770	6-6.3				
							5.610	--				
ELWA	↔	في انتظار إشارة جديدة				0.41-0.37	0.423	0.43-0.46				
							0.419	--				

ملحوظات:

- الصف الرمادي يوضح بيانات اليوم السابق لكل سهم حال وجود تغيرات واللون الرمادي يشير إلى وجود تغير.
- رجاء الاطلاع على [رموز الأسهم](#) للتعرف على أسامي الشركات كاملة من خلال الرمز.

شركات مؤشر إي جي إكس +100 (تابع)

الرمز	الاتجاه الاستراتيجية	منطقة الدخول	سعر الدخول النهائي	السعر المستهدف	وقف الخسارة	منطقة الدعم	آخر سعر	منطقة مقاومة	معدل العائد / المخاطرة عند الدخول	تاريخ فتح المركز	تاريخ الخروج	العائد المحقق %
EMFD	↔ في انتظار إشارة جديدة				--	2.45-2.3	2.560	2.7-2.85				
					--		2.500	--				
ESRS	↑ في انتظار إشارة جديدة				--	17-15	17.600	18-19				
					--	--	17.550	--				
ETEL	↑ في انتظار إشارة جديدة				--	20-19	21.200	22-24				
					--	--	21.500	21-22				
ETRS	↓ في انتظار إشارة جديدة				--	2.1-1.8	2.190	2.3-2.44				
					--	--	2.150	--				
EXPA	↑ في انتظار إشارة جديدة				--	9.1-8.8	9.300	10-10.5				
					--	--	9.250	--				
FAIT	↑ في انتظار إشارة جديدة				--	14.5-12	16.020	16-18				
					--	--	15.400	--				
FAITA	↓ في انتظار إشارة جديدة				--	0.9-0.85	0.980	1-1.1				
					--	--	0.966	0.95-0.97				
FWRY	↔ في انتظار إشارة جديدة				--	3.7-3.5	3.960	4-4.3				
					--	3.5-3.2	3.770	3.8-4				
GDWA	↓ في انتظار إشارة جديدة				--	0.57-0.55	0.583	0.62-0.64				
					--	--	0.577	--				
GGCC	↔ في انتظار إشارة جديدة				--	0.26-0.24	0.272	0.29-0.31				
					--	--	0.269	--				
GOCO	↔ في انتظار إشارة جديدة				--	0.33-0.3	0.330	0.36-0.38				
					--	--	0.322	--				
HDBK	↑ في انتظار إشارة جديدة				--	11-10	11.630	12-13				
					--	--	--	--				
HELI	↔ في انتظار إشارة جديدة				--	5.45-5	5.880	6-6.2				
					--	--	5.730	--				
HRHO	↔ بيع ارتفاعات	14.80 — 15.00		11.80	16.60	12.5-12.2	13.660	14-15	1.8			
					--	--	13.510	--				
IDRE	↔ في انتظار إشارة جديدة				--	22-20	20.980	25-30				
					--	--	22.040	--				
IFAP	↑ في انتظار إشارة جديدة				--	3.8-3.6	3.970	4-4.5				
					--	--	3.790	--				
IRAX	↑ في انتظار إشارة جديدة				--	650-625	693.00	750-800				
					--	--	690.000	--				
IRON	↑ في انتظار إشارة جديدة				--	6-5	5.850	6.5-7				
					--	--	6.150	--				
ISMA	↓ في انتظار إشارة جديدة				--	5-4.5	5.600	5.7-5.8				
					--	--	5.460	--				
ISPH	↓ في انتظار إشارة جديدة				--	1.75-1.7	1.730	1.9-2				
					--	--	--	--				
JUFO	↔ في انتظار إشارة جديدة				--	6.5-5.5	7.130	7.5-8				
					--	--	7.050	--				
KABO	↑ في انتظار إشارة جديدة				--	0.73-0.65	0.765	0.77-0.79				
					--	--	0.760	--				
MCQE	↑ في انتظار إشارة جديدة				--	15-14	16.080	17-19				
					--	14-13.5	15.690	15.5-17				
MENA	↔ في انتظار إشارة جديدة				--	0.88-0.8	0.907	0.987-1.05				
					--	--	0.899	--				
MEPA	↑ في انتظار إشارة جديدة				--	0.35-0.32	0.372	0.4-0.45				
					--	0.3-0.24	0.345	0.35-0.4				

ملحوظات:

- الصف الرمادي يوضح بيانات اليوم السابق لكل سهم حال وجود تغيرات واللون الرمادي يشير إلى وجود تغير.
- رجاء الاطلاع على **رموز الأسهم** للتعرف على أسامي الشركات كاملة من خلال الرمز.

شركات مؤشر إي جي إكس +100 (تابع)

الرمز	الاتجاه الاستراتيجية	منطقة الدخول	سعر الدخول النهائي	السعر المستهدف	وقف الخسارة	منطقة الدعم	آخر سعر	منطقة مقاومة	معدل العائد / المخاطرة عند الدخول	تاريخ فتح المركز	تاريخ الخروج	العائد المحقق %
MFPC	↑	في انتظار إشارة جديدة			--	100-92	116.720	120-130				
					--		115.000	115-120				
MICH	↑	في انتظار إشارة جديدة			--	12-11	13.500	13.5-15				
					--		13.140	--				
MNHD	↑	في انتظار إشارة جديدة			--	2.75-2.6	2.950	3-3.2				
					--		2.920	--				
MOIL	↔	في انتظار إشارة جديدة			--	0.08-0.07	0.085	0.1-0.115				
					--		0.083	--				
MPCO	↔	في انتظار إشارة جديدة			--	0.96-0.85	1.049	1.07-1.15				
					--		1.028	--				
MPRC	↔	في انتظار إشارة جديدة			--	5.5-5.2	5.980	6.2-6.6				
					--	5.2-5	5.810	5.7-6.2				
MTIE	↔	في انتظار إشارة جديدة			--	3.6-3.4	3.840	4-4.2				
					--	3.3-2.9	3.560	3.6-3.8				
NCCW	↑	في انتظار إشارة جديدة			--	15.7-14.7	18.080	17.5-20				
					--		17.340	--				
NEDA	↑	في انتظار إشارة جديدة			--	2-1.9	2.210	2.4-2.6				
					--		2.180	--				
NRPD	↓	في انتظار إشارة جديدة			--	15-10	17.850	19-20				
					--	10-8	14.950	15-17.7				
OCDI	↑	في انتظار إشارة جديدة			--	12-10.7	12.630	13-14				
					--		12.510	--				
OIH	↔	في انتظار إشارة جديدة			--	0.21-0.2	0.216	0.22-0.23				
					--		0.212	--				
OLFI	↔	في انتظار إشارة جديدة			--	5.6-5	6.260	6.4-7				
					--		6.100	--				
ORAS	↑	احتفاظ بمركز شراء	67.00	75.00	63.00	67-66	68.620	72-75		1 نوفمبر 2022		
					--		67.990	--				
ORHD	↑	في انتظار إشارة جديدة			--	5.7-5.2	6.200	6.6-7				
					--		6.070	--				
ORWE	↑	في انتظار إشارة جديدة			--	7.7-7.4	8.000	8.5-9				
					--	7.4-7	7.750	7.7-8.5				
PACH	↑	في انتظار إشارة جديدة			--	23-20	25.010	25-27				
					--		24.000	--				
PHAR	↓	شراء انخفاضات	22.00 — 25.00	44.00	20.00	30-28	31.830	32-35	5.9			
					--		31.000	--				
PHDC	↑	في انتظار إشارة جديدة			--	1.25-1.15	1.460	1.55-1.65				
					--		1.400	--				
POUL	↑	في انتظار إشارة جديدة			--	2.3-2.2	2.430	2.6-2.8				
					--		2.420	--				
PRCL	↑	في انتظار إشارة جديدة			--	3.4-3.3	3.540	3.8-4				
					--		3.520	--				
PRDC	↔	في انتظار إشارة جديدة			--	1.6-1.4	1.758	1.8-2				
					--		1.719	--				
QNBA	↔	في انتظار إشارة جديدة			--	15-14	14.910	17-19				
					--		15.000	--				
RACC	↑	في انتظار إشارة جديدة			--	2.5-2.4	2.510	3-3.7				
					--		2.500	--				
RMDA	↑	في انتظار إشارة جديدة			--	2.6-2.4	2.690	3-3.2				
					--		2.750	--				
ROTO	↑	في انتظار إشارة جديدة			--	24-22	24.090	27-30				
					--		--	--				

ملحوظات:

- الصف الرمادي يوضح بيانات اليوم السابق لكل سهم حال وجود تغيرات واللون الرمادي يشير إلى وجود تغير.
- رجاء الاطلاع على [رموز الأسهم](#) للتعرف على أسامي الشركات كاملة من خلال الرمز.

شركات مؤشر إي جي إكس +100 (تابع)

الرمز	الاتجاه الاستراتيجية	منطقة الدخول	سعر الدخول النهائي	السعر المستهدف	وقف الخسارة	منطقة الدعم	آخر سعر	منطقة مقاومة	معدل العائد / المخاطرة عند الدخول	تاريخ فتح المركز	تاريخ الخروج	العائد المحقق %
RTVC	↑	في انتظار إشارة جديدة			--	2.3-2.2	2.420	2.7-2.8				
					--	--	2.400	--				
SKPC	↔	في انتظار إشارة جديدة			--	8.4-8	8.550	9-9.5				
					--	7.7-7.6	8.350	8.3-8.5				
SNFC	↓	في انتظار إشارة جديدة			--	0.7-0.6	0.786	0.8-0.84				
					--	--	0.770	--				
SPMD	↓	في انتظار إشارة جديدة			--	0.41-0.4	0.430	0.42-0.44				
					--	--	0.419	--				
SVCE	↓	في انتظار إشارة جديدة			--	1.2-1	1.247	1.4-1.5				
					--	--	1.223	--				
SWDY	↔	في انتظار إشارة جديدة			--	8.1-7.7	8.470	8.7-8.8				
					--	--	8.400	--				
TMGH	↑	في انتظار إشارة جديدة			--	8.2-8	8.610	9-9.5				
					--	--	8.370	--				
UASG	↓	في انتظار إشارة جديدة			--	0.67-0.65	0.692	0.75-0.83				
					--	--	0.672	--				
UEGC	↓	في انتظار إشارة جديدة			--	0.55-0.5	0.584	0.58-0.6				
					--	--	0.580	--				
UNIP	↑	في انتظار إشارة جديدة			--	0.55-0.48	0.605	0.6-0.65				
					--	--	0.595	--				
UNIT	↓	في انتظار إشارة جديدة			--	2.85-2.4	2.910	3-3.15				
					--	--	2.900	--				
ZEOT	↓	في انتظار إشارة جديدة			--	1.5-1.35	1.600	1.7-2				
					--	--	1.610	--				
ZMID	↓	في انتظار إشارة جديدة			--	5-4.5	5.150	5.25-5.4				
					--	--	5.090	--				

ملحوظات:

- الصف الرمادي يوضح بيانات اليوم السابق لكل سهم حال وجود تغيرات واللون الرمادي يشير إلى وجود تغير.
- رجاء الاطلاع على [رموز الأسهم](#) للتعرف على أسامي الشركات كاملة من خلال الرمز.

رموز الأسهم

الرمز	اسم الشركة	الرمز	اسم الشركة
ABUK	أبووير للاسمدة و الصناعات الكيماوية	FWRY	فوري لتكنولوجيا البنوك والمدفوعات الالكترونية
ACAMD	العربية لإدارة وتطوير الأصول	GDWA	جدوى للتنمية الصناعية
ACGC	العربية لحليج الأقطان	GGCC	الجيزة العامة للمقاولات والاستثمار العقاري
ADIB	مصرف أبوظبي الإسلامي - مصر	GOCO	جولدن كوست السخنة للاستثمار السياحي
AFMC	مطاحن ومخابز الإسكندرية	HDBK	بنك التعمير والسكان
AIFI	أطلس لاستصلاح الاراضي و التصنيع الزراعي	HELI	مصر الجديدة للسكان والتعمير
AIH	ارابيا انفستمننتس هولدنچ	HRHO	المجموعه الماليه هيرمس القابضه
AJWA	مجموعة اجواء للصناعات الغذائية - مصر	IDRE	الاسماعيلية الجديدة للتطوير والتنمية العمرانية
ALCN	الاسكندرية لتداول الحاويات والبضائع	IFAP	الدوليه للمحاصيل الزراعيه
AMER	مجموعة عامر القابضة	IRAX	العز الدخيلة للصلب - الاسكندرية
AMIA	الملتقى العربي للاستثمارات	IRON	الحديد والصلب المصرية
AMOC	الاسكندرية للزيوت المعدنية	ISMA	الاسماعيلية مصر للدواجن
ARAB	المطورون العرب القابضة	ISPH	ابن سينا فارما
ARCC	العربية للأسمنت	JUFO	جهيئة للصناعات الغذائية
AREH	المجموعة المصرية العقارية	KABO	النصر للملابس والمنسوجات
ASCM	اسيك للتعدين	MCQE	مصر للأسمنت - قنا
ASPI	أسباير كابيتال هولدنچ	MENA	مينا للاستثمار السياحي والعقاري
ATLC	التوفيق للتأجير التمويلي	MEPA	العبوات الطبية
ATQA	مصر الوطنية للصلب	MFPC	مصر لإنتاج الأسمدة
AUTO	جي بي أوتو	MICH	مصر لصناعة الكيماويات
BTFH	بلتون المالية القابضة	MNHD	مدينة نصر للسكان والتعمير
CCAP	القلعة للاستشارات المالية	MOIL	الخدمات الملاحية والبتروولية
CCRS	الخليجية الكندية للاستثمار العقاري العربي	MPCO	المنصورة للدواجن
CICH	سي اي كابيتال القابضة	MPRC	المصريه لمدينة الإنتاج الاعلامي
CIEB	كريدي أجريكول - مصر	MTIE	ام.ام جروب للصناعة والتجارة العالمية
CIRA	القاهرة للإستثمار والتنمية العقارية	NCCW	النصر للأعمال المدنية
CLHO	مستشفى كليوباترا	NEDA	شمال الصعيد للتنمية والإنتاج الزراعي
CNFN	كونتكت المالية القابضة	NRPD	العقارية للبنوك الوطنية للتنمية
COMI	البنك التجاري الدولي - مصر	OCDI	السادس من أكتوبر للتنمية والاستثمار
COSG	القاهرة للزيوت والصابون	OIH	اوراسكوم للاتصالات والاعلام والتكنولوجيا القابضة
CSAG	القناة للتوكيلات الملاحية	OLFI	عبور لاند للصناعات الغذائية
DAPH	التعمير والاستشارات الهندسية	ORAS	أوراسكوم كونستراكشون
DCRC	دلنا للإنشاء	ORHD	اوراسكوم للفنادق والتنمية
DOMT	الصناعات الغذائية العربية	ORWE	النساجون الشرقيون للسجاد
DSCW	دايس للملابس الجاهزة	PACH	البويات و الصناعات الكيماوية
EAST	الشرقية ايسترن كومباني	PHAR	المصرية الدولية للصناعات الدوائية
ECAP	العز للسيراميك والبورسلين	PHDC	بالم هيلز للتعمير
EDBM	المصرية لتطوير صناعة البناء	POUL	القاهرة للدواجن
EEII	العربية للصناعات الهندسية	PRCL	العامة لمنتجات الخزف والصيني
EFIC	المالية والصناعية المصرية	PRDC	بايونيرز برويرتيز للتنمية العمرانية
EFID	ايدبتا للصناعات الغذائية	QNBA	بنك قطر الوطني الاهلي
EGAL	مصر للألومنيوم	RACC	راية لخدمات مراكز الاتصالات
EGCH	الصناعات الكيماوية المصرية	RMDA	العاشر من رمضان للصناعات الدوائية (راميدا)
EGTS	المصرية للمنتجات السياحية	ROTO	الرواد للسياحة
EHDR	المصريين للسكان والتنمية والتعمير	RTVC	رمكو لانشاء القرى السياحية
EKHO	القابضة المصرية الكويتية	SKPC	سيدى كرير للبتروكيماويات
ELEC	الكابلات الكهربائية المصرية	SNFC	الشرقية الوطنية للأمن الغذائي
ELNA	النصر لتصنيع الحاصلات الزراعية	SPMD	سبيد ميديكال
ELSH	الشمس للسكان والتعمير	SVCE	جنوب الوادي للاسمنت
ELWA	الوادي للاستثمار السياحي	SWDY	السويدي اليكتريك
EMFD	إعمار مصر للتنمية	TMGH	مجموعة طلعت مصطفى القابضة
ESRS	حديد عز	UASG	العربية المتحدة للشحن والتفريغ
ETEL	المصرية للاتصالات	UEGC	الصعيد العامة للمقاولات والاستثمار العقاري
ETRS	المصرية لخدمات النقل	UNIP	يونيفرسال لصناعة مواد التعبئة والتغليف والورق
EXPA	البنك المصري لتنمية الصادرات	UNIT	المتحدة للسكان والتعمير
FAIT	بنك فيصل الإسلامي المصري	ZEOT	الزيوت المستخلصة ومنتجاتها
FAITA	بنك فيصل الاسلامي - مصر بالدولار	ZMID	زهراء المعادي للاستثمار والتعمير

الإرشادات

المدى الزمني

- المدى القريب: 5-1 جلسات تداول
- المدى القصير: 4-1 أسابيع
- المدى المتوسط: 3-1 شهور
- المدى الطويل: أكثر من 3 أشهر

المناطق والمستويات

- **منطقة المقاومة:** هي المنطقة السعرية التي يلتقي عندها سعر السهم بضغوط بيعية وهو في طريقه لأعلى من خلال ظهور عدد متزايد من البائعين الذين يرغبون في البيع عند تلك المنطقة السعرية.
- **منطقة الدعم:** تمثل منطقة السعر التي يكافح فيها السهم لكي لا ينخفض إلى ما دونها خلال فترة زمنية محددة.
- **منطقة الدخول:** منطقة الشراء أو البيع المقترحة.
- **سعر الدخول النهائي:**
 - **مركز شراء:** متوسط أعلى سعر داخل منطقة الدخول (منطقة الشراء المقترحة) وأقل سعر حققه السهم قبل تغير الاستراتيجية من "شراء" أو "شراء انخفاضات" إلى "احتفاظ بمركز شراء".
 - **مركز بيع:** متوسط أقل سعر داخل منطقة الدخول (منطقة البيع المقترحة) وأعلى سعر حققه السهم قبل تغير الاستراتيجية من "بيع" أو "بيع ارتفاعات" إلى "احتفاظ بمركز بيع".

مستوى الخروج:

- **مركز شراء:**
 - إذا كانت الاستراتيجية "جني أرباح" فيكون مستوى الخروج هو السعر المستهدف.
 - إذا كانت الاستراتيجية "جني أرباح عند منطقة المقاومة" فيكون مستوى الخروج هو متوسط أقل سعر داخل منطقة المقاومة وأعلى سعر حققه السهم خلال الجلسة.
 - إذا كانت الاستراتيجية "وقف خسارة" فيكون مستوى الخروج هو مستوى وقف الخسارة.
- **مركز بيع:**
 - إذا كانت الاستراتيجية "جني أرباح" فيكون مستوى الخروج هو السعر المستهدف.
 - إذا كانت الاستراتيجية "جني أرباح عند منطقة الدعم" فيكون مستوى الخروج هو متوسط أعلى سعر داخل منطقة الدعم وأقل سعر حققه السهم خلال الجلسة.
 - إذا كانت الاستراتيجية "وقف خسارة" فيكون مستوى الخروج هو مستوى وقف الخسارة.

الاستراتيجيات

- **شراء:** اشترى إذا كان السهم يتداول داخل منطقة الدخول.
- **شراء انخفاضات:** إذا كان السهم يتداول أعلى منطقة الدخول، اشترى فقط عندما يتداول داخل منطقة الدخول.
- **احتفاظ بمركز شراء:** احتفظ بالمركز بعد الشراء.
- **احتفاظ بمركز بيع:** احتفظ بالمركز بعد البيع.
- **جني أرباح:** اخرج عندما يحقق السهم السعر المستهدف.
- **جني أرباح داخل منطقة المقاومة:** اخرج من مركز الشراء عند مستوى الخروج كما هو موضح أعلاه.
- **جني أرباح داخل منطقة الدعم:** اخرج من مركز البيع عند مستوى الخروج كما هو موضح أعلاه.
- **وقف خسارة:** اخرج عندما يصل السهم لمستوى وقف الخسارة.
- **بيع:** بيع إذا كان السهم يتداول داخل منطقة الدخول.
- **بيع ارتفاعات:** إذا كان السهم يتداول أسفل منطقة الدخول، بيع فقط عندما يتداول داخل منطقة الدخول.

حساب العائد

- **العائد أو الخسارة المحققة:** الفرق بين السعر المستهدف (مستوى وقف الخسارة) ومستوى الدخول النهائي كنسبة مئوية من مستوى الدخول.

برايم لتداول الأوراق المالية

شوكت المراخي

العضو المنتدب

ت: +202 3300 5622

SElmaraghy@egy.primegroup.org

البحوث

عمرو حسين الألفي، CFA

رئيس قسم البحوث

ت: +202 3300 5724

AElalfy@egy.primegroup.org

عماد الصافوري

مدير

ت: +202 3300 5624

EElsafoury@egy.primegroup.org

محمد عزت

مدير المبيعات والفروع

ت: +202 3300 5784

MEzzat@egy.primegroup.org

محمد عشموي

مدير مبيعات المؤسسات

ت: +202 3300 5612

MAshmawy@egy.primegroup.org

شوكت رسلان

مدير فرع مصر الجديدة

ت: +202 3300 8130

SRaslan@egy.primegroup.org

نشوى أبو العطا

مدير فرع الإسكندرية

ت: +202 3300 5173

NAbuelatta@egy.primegroup.org

عمرو علاء، CFTe

رئيس فريق -- المؤسسات

ت: +202 3300 5609

AAAlaa@egy.primegroup.org

محمد المتولي

مدير

ت: +202 3300 5610

MElmetwaly@egy.primegroup.org

المركز الرئيسي

برايم لتداول الأوراق المالية ش.م.م.

ترخيص الهيئة العامة للرقابة المالية رقم 179.

عضو بالبورصة المصرية.

2 شارع وادي النيل، برج الحرية، الدور السابع

المهندسين، الجزيرة، مصر

ت: +202 3300 5700/770/650/649

ف: +202 3760 7543

الموقع الإلكتروني

www.primeholdingco.com

الإسكندرية

7 شارع ألبرت الأول

سموحة، الإسكندرية، مصر

ت: +202 3300 8170

ف: +202 3305 4622

مصر الجديدة

7 ميدان الحجاز

مصر الجديدة، القاهرة، مصر

ت: +202 2777 0600

ف: +202 2777 0604

إخلاء المسؤولية

المعلومات التي وردت في هذا التقرير لا علاقة لها بأية أهداف استثمارية معينة أو بموقف مالي أو نصائح خاصة لمستخدمي التقرير، سواء اطلعوا عليها بشكل مباشر أو من خلال أية مواقع إلكترونية متخصصة في هذا الشأن، ويُشتر هذا التقرير، فقط، كوسيلة لإيضاح المعلومات وليس دعوة لشراء أو بيع أية ورقة أو أداة مالية، وما لم يذكر العكس فإن أي بيانات سعرية تعد مجرد مؤشرات. ليس على الشركة مسؤولية ولا ضمان حول دقة وصحة وتام البيانات الواردة في هذا التقرير. النتائج الماضية ليست بالضرورة مؤشرات حول الوضع المستقبلي، فقد يؤثر التغير في أسعار الصرف على أي سعر أو قيمة واردة في هذا التقرير. لا تُلزم كافة البيانات الواردة في هذا التقرير قارئها باعتبارها بديلاً عن وسائلهم الخاصة للقيام بالتحليلات والاستنتاجات القائمة على فروضهم وأحكامهم، وكافة الآراء الواردة قد تكون محلًا للتغير حتى من داخل الأقسام الأخرى لبرايم نظراً لطبيعة الفروض المستخدمة، ولا تتحمل برايم أية مسؤولية حول تعديل هذه البيانات أو الحفاظ عليها. مجموعة برايم، بكافة مديريها وموظفيها وكافة العاملين بها والعملاء قد يكون أو كان لديهم مصالح أو لديهم مواقف طويلة أو قصيرة الأجل في الأوراق المالية أو العملات المشار إليها في التقرير وقد يقوموا بعمليات بيع أو شراء لها لمصلحتهم أو نيابة عن الغير في أي وقت. لا تتحمل مجموعة برايم أو أي من كياناتها أو موظفيها أي مسؤولية قانونية عن أي خسائر أو تلف ينتج عن اتباع هذا التقرير أيًا كانت وسيلة الاطلاع عليه سواء بشكل مباشر أو من خلال أية مواقع متخصصة بهذا الشأن، وتقرض عدد من اللوائح والقوانين عدداً من الالتزامات التي لا يمكن الإفصاح عنها، ولا يعني هذا الإبراء بأي حال من الأحوال حذاً أو تضيقاً لحقوق أي شخص قد يمتلكها في ضوء هذه اللوائح أو القوانين. علاوة على ذلك فإن مجموعة برايم أو أية من شركاتها قد تربطها أو تربطها علاقة مع الشركات الواردة في هذا التقرير.

جميع الحقوق محفوظة © 2022 مجموعة برايم، ويحظر نشر أو توزيع هذا التقرير بدون إذن مسبق من المجموعة.