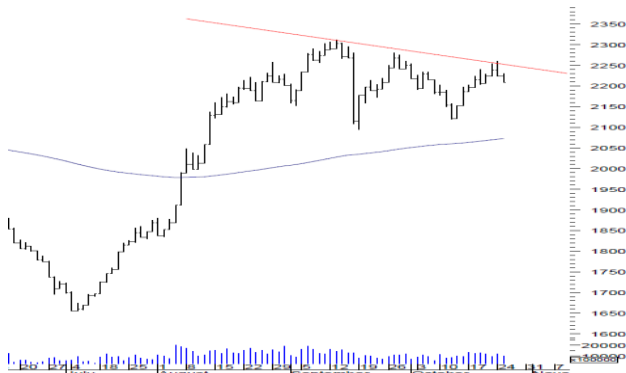
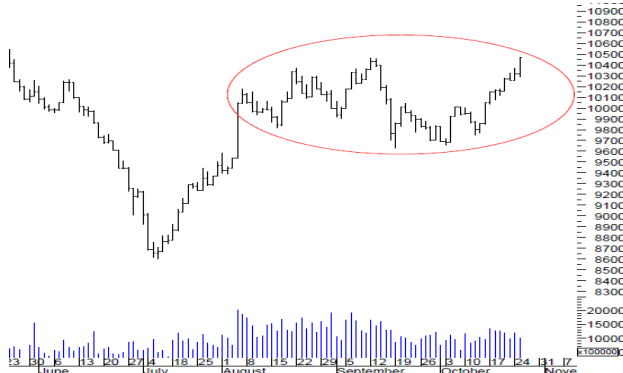


## مؤشر إي جي إكس 70 متساوي الأوزان



- لا يزال الاتجاه هابطاً على المدى القصير طالما أن المؤشر يتداول أدنى منطقة المقاومة بين مستويي 2,280-2,260.

## مؤشر إي جي إكس 30



- استمرت موجة الارتفاع والتي بدأت من مستوى الدعم الرئيسي عند 9,747 (القاع المكون في 12 أكتوبر 2022) متجهه نحو منطقة المقاومة القوية بين مستويي 10,500-10,800.
- من المرجح أن تواجه تلك الموجة ضغوط بيع قرب منطقة المقاومة المذكورة بالأعلى خاصةً مع تحرك البنك التجاري الدولي - مصر [COMI] متجهاً نحو مستوى مقاومته القوية عند 30.00.

المؤشر	الاتجاه	دعم 2	دعم 1	آخر سعر	نسبة التغير	مقاومة 1	مقاومة 2	قيم التداول (مليون جم)
EGX 30	↔	10,045	10,200	10,475.02	+1.49%	10,500	10,800	488
EGX 70 EWI	↓	2,120	2,200	2,209.16	-0.68%	2,260	2,280	394

## توصيات المدى القريب

الرمز	الاستراتيجية	منطقة الدخول المقترحة	سعر الدخول النهائي	آخر سعر	السعر المستهدف	وقف الخسارة	م ع م *	تاريخ فتح المركز	تاريخ الخروج	العائد المحقق %
N/A	N/A									

## توصيات المدى القصير

الرمز	الاستراتيجية	منطقة الدخول المقترحة	سعر الدخول النهائي	آخر سعر	السعر المستهدف	وقف الخسارة	م ع م *	تاريخ فتح المركز	تاريخ الخروج	العائد المحقق %
N/A	N/A									

## توصيات المدى المتوسط

الرمز	الاستراتيجية	منطقة الدخول المقترحة	سعر الدخول النهائي	آخر سعر	السعر المستهدف	وقف الخسارة	م ع م *	تاريخ فتح المركز	تاريخ الخروج	العائد المحقق %
PHAR	شراء انخفاضات	22.00 — 25.00		28.850	44.00	20.00	5.9			

## توصيات المدى الطويل

الرمز	الاستراتيجية	منطقة الدخول المقترحة	سعر الدخول النهائي	آخر سعر	السعر المستهدف	وقف الخسارة	م ع م *	تاريخ فتح المركز	تاريخ الخروج	العائد المحقق %
N/A	N/A									

\* م ع م = معدل العائد / المخاطرة عند منطقة الدخول المقترح.

★ تمثل التغييرات الجديدة اليوم.

محمد خضر MFTA، CFTe | محلل فني أول  
mkhedr@egy.primegroup.org

شركات مؤشر إي جي إكس +100

الرمز	الاتجاه الاستراتيجية	منطقة الدخول	سعر الدخول النهائي	السعر المستهدف	وقف الخسارة	منطقة الدعم	آخر سعر	منطقة مقاومة	معدل العائد / المخاطرة عند الدخول	تاريخ فتح المركز	تاريخ الخروج	العائد المحقق %
ABUK	↑	في انتظار إشارة جديدة		--	--	22-21	24.670	24.5-25	--			
							24.500	--	--			
ACAMD	↓	في انتظار إشارة جديدة		--	--	0.50	0.381	0.4-0.42	--			
							0.385	--	--			
ACGC	↑	في انتظار إشارة جديدة		--	--	2.5-2.1	2.580	2.8-2.9	--			
							2.530	--	--			
ADIB	↓	في انتظار إشارة جديدة		--	--	12-10.5	13.120	13.6-15	--			
							13.260	--	--			
AFMC	↓	في انتظار إشارة جديدة		--	--	9.7-8	10.180	10.5-11	--			
							10.470	--	--			
AIFI	↓	في انتظار إشارة جديدة		--	--	0.23-0.22	0.250	0.275-0.285	--			
							0.252	--	--			
AIH	↑	في انتظار إشارة جديدة		--	--	0.3-0.24	0.336	0.35-0.4	--			
							0.349	--	--			
AJWA	↑	في انتظار إشارة جديدة		--	--	16-15	16.870	18-20	--			
							17.040	--	--			
ALCN	↔	في انتظار إشارة جديدة		--	--	9.5-8.5	11.070	11.5-13	--			
							11.270	--	--			
AMER	↓	في انتظار إشارة جديدة		--	--	0.64-0.5	0.700	0.72-0.8	--			
							0.690	--	--			
AMIA	↓	في انتظار إشارة جديدة		--	--	1.5-1.25	1.695	1.8-2	--			
							1.705	--	--			
AMOC	↔	في انتظار إشارة جديدة		--	--	3.4-3.3	3.790	3.9-4	--			
							--	--	--			
ARAB	↓	في انتظار إشارة جديدة		--	--	0.38-0.32	0.379	0.4-0.43	--			
							0.381	--	--			
ARCC	↑	في انتظار إشارة جديدة		--	--	4.4-4	4.640	5.2-5.4	--			
							4.550	--	--			
AREH	↑	في انتظار إشارة جديدة		--	--	1.9-1.7	1.900	2.27-2.5	--			
							2.000	--	--			
ASCM	↔	في انتظار إشارة جديدة		--	--	7-6.5	7.090	7.5-8	--			
							7.160	8-8.5	--			
ASPI	↔	في انتظار إشارة جديدة		--	--	0.235-0.22	0.249	0.28-0.29	--			
							0.252	--	--			
ATLC	↓	في انتظار إشارة جديدة		--	--	2.8-2.4	3.000	3.1-3.3	--			
							3.020	--	--			
ATQA	↑	في انتظار إشارة جديدة		--	--	1.05-1	1.026	1.25-1.5	--			
							1.052	--	--			
AUTO	↓	في انتظار إشارة جديدة		--	--	3.2-2.8	3.430	3.6-3.9	--			
							3.400	--	--			
BTFH	↑	في انتظار إشارة جديدة		--	--	3.2-2.8	3.200	3.6-3.7	--			
							3.270	--	--			
CCAP	↑	في انتظار إشارة جديدة		--	--	1.3-1.25	1.321	1.42-1.6	--			
							1.323	--	--			
CCRS	↔	في انتظار إشارة جديدة		--	--	10.9-9.9	11.470	13-15	--			
							--	--	--			
CICH	↑	في انتظار إشارة جديدة		--	--	4.6-4.5	4.600	5-5.2	--			
							4.590	--	--			
CIEB	↑	في انتظار إشارة جديدة		--	--	6.15-5.9	6.700	6.6-7	--			
							6.500	--	--			

ملحوظات:

- الصف الرمادي يوضح بيانات اليوم السابق لكل سهم حال وجود تغيرات واللون الرمادي يشير إلى وجود تغير.
- رجاء الاطلاع على [رموز الأسهم](#) للتعرف على أسامي الشركات كاملة من خلال الرمز.

شركات مؤشر إي جي إكس +100 (تابع)

الرمز	الاتجاه الاستراتيجية	منطقة الدخول	سعر الدخول النهائي	السعر المستهدف	وقف الخسارة	منطقة الدعم	آخر سعر	منطقة مقاومة	معدل العائد / المخاطرة عند الدخول	تاريخ فتح المركز	تاريخ الخروج	العائد المحقق %
CIRA	↔ في انتظار إشارة جديدة				--	11.6-10.5	11.990	12.5-13	--			
					--	--	11.850	--	--			
CLHO	↔ في انتظار إشارة جديدة				--	3.8-3.7	3.950	4-4.25	--			
					--	--	--	--	--			
CNFN	↓ في انتظار إشارة جديدة				--	2.4-2.3	2.900	3.1-3.25	--			
					--	--	--	--	--			
COMI	↔ في انتظار إشارة جديدة				--	27.5-27	29.300	29.5-30	29.300			
					--	--	27.870	29-30	27.870			
COSG	↓ في انتظار إشارة جديدة				--	0.6-0.5	0.627	0.7-0.8	0.627			
					--	--	--	--	--			
CSAG	↑ في انتظار إشارة جديدة				--	15-13.5	15.660	16.5-20	15.660			
					--	--	16.040	--	16.040			
DAPH	↑ في انتظار إشارة جديدة				--	22.5-20.5	23.660	24-25	23.660			
					--	--	23.520	--	23.520			
DCRC	↑ في انتظار إشارة جديدة				--	16-15	18.000	19.5-23	18.000			
					--	--	--	--	--			
DOMT	↑ في انتظار إشارة جديدة				--	4.6-4.25	4.860	5-6	4.860			
					--	--	4.900	--	4.900			
DSCW	↓ في انتظار إشارة جديدة				--	0.33-0.29	0.333	0.36-0.393	0.333			
					--	--	0.338	--	0.338			
EAST	↔ في انتظار إشارة جديدة				--	10.8-10.5	11.250	12-12.5	11.250			
					--	--	11.400	--	11.400			
ECAP	↑ في انتظار إشارة جديدة				--	10.5-9.5	11.100	11.2-12	11.100			
					--	--	10.920	--	10.920			
EDBM	↓ في انتظار إشارة جديدة				--	0.28-0.235	0.311	0.33-0.35	0.311			
					--	--	0.317	--	0.317			
EEII	↓ في انتظار إشارة جديدة				--	0.95-0.64	1.057	1.09-1.15	1.057			
					--	--	1.072	--	1.072			
EFIC	↑ في انتظار إشارة جديدة				--	27-25	31.400	35-37	32.650			
					--	--	31.400	--	31.400			
EFID	↑ في انتظار إشارة جديدة				--	8.7-8	9.750	10-11	9.750			
					--	--	--	--	--			
EGAL	↑ في انتظار إشارة جديدة				--	23.5-22	24.400	27-29	24.400			
					--	--	23.500	--	23.500			
EGCH	↔ في انتظار إشارة جديدة				--	4.17-4	4.280	4.4-4.6	4.280			
					--	--	4.230	--	4.230			
EGTS	↔ في انتظار إشارة جديدة				--	1.5-1.25	1.720	1.8-2	1.720			
					--	--	1.721	--	1.721			
EHDR	↑ في انتظار إشارة جديدة				--	0.436-0.35	0.451	0.5-0.53	0.451			
					--	--	0.466	--	0.466			
EKHO	↔ في انتظار إشارة جديدة				--	1.14-1.1	1.184	1.22-1.3	1.184			
					--	--	1.180	--	1.180			
ELEC	↑ في انتظار إشارة جديدة				--	0.35-0.33	0.380	0.385-0.4	0.380			
					--	--	0.383	--	0.383			
ELNA	↓ في انتظار إشارة جديدة				--	21-15	20.760	22-24	20.760			
					--	--	--	--	--			
ELSH	↓ في انتظار إشارة جديدة				--	5-4.5	5.770	6.3-6.8	5.770			
					--	--	5.880	--	5.880			
ELWA	↑ في انتظار إشارة جديدة				--	0.425-0.4	0.435	0.46-0.48	0.435			
					--	--	0.447	--	0.447			

ملحوظات:

- الصف الرمادي يوضح بيانات اليوم السابق لكل سهم حال وجود تغيرات واللون الرمادي يشير إلى وجود تغير.
- رجاء الاطلاع على [رموز الأسهم](#) للتعرف على أسامي الشركات كاملة من خلال الرمز.

شركات مؤشر إي جي إكس +100 (تابع)

الرمز	الاتجاه الاستراتيجية	منطقة الدخول	سعر الدخول النهائي	السعر المستهدف	وقف الخسارة	منطقة الدعم	آخر سعر	منطقة مقاومة	معدل العائد / المخاطرة عند الدخول	تاريخ فتح المركز	تاريخ الخروج	العائد المحقق %
EMFD	↔ في انتظار إشارة جديدة					2.25-2	2.540	2.6-2.85				
							2.550	--				
ESRS	↑ في انتظار إشارة جديدة					14.25-13.5	14.580	15.5-17				
							14.520	--				
ETEL	↑ في انتظار إشارة جديدة					17-16	17.670	19-20				
							17.630	--				
ETRS	↓ في انتظار إشارة جديدة					2.1-1.8	2.300	2.5-2.6				
							2.360	--				
EXPA	↑ في انتظار إشارة جديدة					9.1-8.8	9.230	10-10.5				
							9.240	--				
FAIT	↑ في انتظار إشارة جديدة					13.5-12	14.540	14.5-16				
							14.500	--				
FAITA	↑ في انتظار إشارة جديدة					0.95-0.85	0.999	1-1.02				
							1.000	--				
FWRY	↓ في انتظار إشارة جديدة					3.4-3.1	3.600	3.75-4.2				
							3.620	--				
GDWA	↓ في انتظار إشارة جديدة					0.57-0.55	0.580	0.62-0.64				
							0.584	--				
GGCC	↔ في انتظار إشارة جديدة					0.26-0.24	0.278	0.29-0.31				
							0.282	--				
GOCO	↔ في انتظار إشارة جديدة					0.33-0.3	0.340	0.36-0.38				
							0.344	--				
HDBK	↑ في انتظار إشارة جديدة					38-35	40.120	40-42				
							39.950	--				
HELI	↔ في انتظار إشارة جديدة					5.45-5	5.770	6-6.5				
							5.690	--				
HRHO	↓ في انتظار إشارة جديدة					11.15-10	12.320	12.5-12.7				
							12.220	--				
IDRE	↔ في انتظار إشارة جديدة					22-20	23.740	25-30				
							22.300	22-23				
IFAP	↑ في انتظار إشارة جديدة					3.8-3.6	3.900	4-4.5				
								--				
IRAX	↑ في انتظار إشارة جديدة					615-600	680.00	690-750				
							684.100	--				
IRON	↑ في انتظار إشارة جديدة					7-6	7.920	8.8-9.5				
							--	--				
ISMA	↓ في انتظار إشارة جديدة					5-4.5	5.370	5.7-5.8				
							5.440	--				
ISPH	↓ في انتظار إشارة جديدة					1.66-1.44	1.758	1.8-1.9				
							1.740	--				
JUFO	↔ في انتظار إشارة جديدة					6.5-5.5	7.130	7.5-8				
							7.160	--				
KABO	↑ في انتظار إشارة جديدة					0.75-0.65	0.750	0.8-0.83				
							0.762	--				
MCQE	↑ في انتظار إشارة جديدة					14-13.5	14.160	15.5-17				
							14.170	--				
MENA	↔ في انتظار إشارة جديدة					0.95-0.88	0.945	1-1.1				
							0.977	--				
MEPA	↔ في انتظار إشارة جديدة					0.236-0.2	0.250	0.27-0.29				
							--	--				

ملحوظات:

- الصف الرمادي يوضح بيانات اليوم السابق لكل سهم حال وجود تغيرات واللون الرمادي يشير إلى وجود تغير.
- رجاء الاطلاع على [رموز الأسهم](#) للتعرف على أسامي الشركات كاملة من خلال الرمز.

شركات مؤشر إي جي إكس +100 (تابع)

الرمز	الاتجاه	الاستراتيجية	منطقة الدخول	سعر الدخول النهائي	السعر المستهدف	وقف الخسارة	منطقة الدعم	آخر سعر	منطقة مقاومة	معدل العائد / المخاطرة عند الدخول	تاريخ فتح المركز	تاريخ الخروج	العائد المحقق %
MFPC	↑	في انتظار إشارة جديدة					100-92	111.120	115-120				
								112.000	--				
MICH	↑	في انتظار إشارة جديدة					13-12	12.710	15-15.5				
								14.310	--				
MNHD	↑	في انتظار إشارة جديدة					2.5-2.4	2.720	2.8-3				
								2.610	--				
MOIL	↓	في انتظار إشارة جديدة					0.07-0.05	0.078	0.08-0.1				
								0.079	--				
MPCO	↑	في انتظار إشارة جديدة					1.05-1	1.104	1.25-1.4				
								1.150	--				
MPRC	↔	في انتظار إشارة جديدة					5.2-5	5.420	5.7-6.2				
								5.410	--				
MTIE	↓	في انتظار إشارة جديدة					3.2-3	3.340	3.6-4.2				
								3.310	--				
NCCW	↑	في انتظار إشارة جديدة					14-13	14.380	15.8-17				
								14.360	--				
NEDA	↑	في انتظار إشارة جديدة					2-1.9	2.260	2.4-2.6				
								2.300	--				
NRPD	↓	في انتظار إشارة جديدة					20-18	21.850	23-25				
								--	--				
OCDI	↑	في انتظار إشارة جديدة					12.5-12	12.100	14-15.5				
								12.010	--				
OIH	↔	في انتظار إشارة جديدة					0.21-0.2	0.209	0.22-0.23				
								--	--				
OLFI	↔	في انتظار إشارة جديدة					5.4-5	5.670	5.7-6				
								--	--				
ORAS	↑	في انتظار إشارة جديدة					62-60	66.920	68-70				
								63.330	--				
ORHD	↑	في انتظار إشارة جديدة					5.6-5.4	5.990	6.3-6.6				
								5.700	5.7-6.3				
ORWE	↓	في انتظار إشارة جديدة					6.3-5.5	7.110	7.2-7.4				
								6.820	--				
PACH	↑	في انتظار إشارة جديدة					15.3-14	16.820	17.5-20				
								16.910	--				
PHAR	↓	شراء التخفيضات	25.00 — 22.00		44.00	20.00	28-26	28.850	32-35	5.9			
								28.830	--				
PHDC	↑	في انتظار إشارة جديدة					1.25-1.15	1.450	1.55-1.65				
								1.423	--				
POUL	↑	في انتظار إشارة جديدة					2.3-2.2	2.350	2.6-2.8				
								2.340	--				
PRCL	↑	في انتظار إشارة جديدة					3.4-3.3	3.440	3.8-4				
								3.420	--				
PRDC	↔	في انتظار إشارة جديدة					1.6-1.4	1.749	1.8-2				
								1.765	--				
QNBA	↓	في انتظار إشارة جديدة					14-13	14.910	16-17				
								15.200	--				
RACC	↑	في انتظار إشارة جديدة					2.5-2.4	2.480	3-3.7				
								2.530	--				
RMDA	↑	في انتظار إشارة جديدة					2.6-2.4	2.560	3-3.2				
								2.580	--				
ROTO	↑	في انتظار إشارة جديدة					26.5-24	26.950	30-32.5				
								28.330	--				

ملحوظات:

- الصف الرمادي يوضح بيانات اليوم السابق لكل سهم حال وجود تغيرات واللون الرمادي يشير إلى وجود تغير.
- رجاء الاطلاع على [رموز الأسهم](#) للتعرف على أسامي الشركات كاملة من خلال الرمز.

شركات مؤشر إي جي إكس +100 (تابع)

الرمز	الاتجاه الاستراتيجية	منطقة الدخول	سعر الدخول النهائي	السعر المستهدف	وقف الخسارة	منطقة الدعم	آخر سعر	منطقة مقاومة	معدل العائد / المخاطرة عند الدخول	تاريخ فتح المركز	تاريخ الخروج	العائد المحقق %
RTVC	↑ في انتظار إشارة جديدة					2.3-2.2	2.480	2.7-2.8				
				--	--	--	2.560	--				
SKPC	↔ في انتظار إشارة جديدة					7.7-7.6	7.810	8.3-8.5				
				--	--	--	7.720	--				
SNFC	↑ في انتظار إشارة جديدة					0.8-0.7	0.842	0.92-0.94				
				--	--	--	0.851	--				
SPMD	↓ في انتظار إشارة جديدة					0.43-0.41	0.426	0.46-0.48				
				--	--	--	0.434	--				
SVCE	↓ في انتظار إشارة جديدة					1.2-1	1.300	1.4-1.5				
				--	--	--	1.307	--				
SWDY	↓ في انتظار إشارة جديدة					7.7-7.4	7.960	8.1-8.5				
				--	--	--	8.010	--				
TMGH	↓ في انتظار إشارة جديدة					6.8-6.5	7.500	7.5-7.7				
				--	--	--	7.410	--				
UASG	↓ في انتظار إشارة جديدة					0.67-0.65	0.708	0.75-0.83				
				--	--	--	0.710	--				
UEGC	↓ في انتظار إشارة جديدة					0.55-0.5	0.580	0.58-0.6				
				--	--	--	0.579	--				
UNIP	↑ في انتظار إشارة جديدة					0.55-0.48	0.568	0.6-0.65				
				--	--	--	0.570	--				
UNIT	↓ في انتظار إشارة جديدة					3-2.6	3.010	3.3-3.6				
				--	--	--	3.040	--				
ZEOT	↓ في انتظار إشارة جديدة					1.5-1.35	1.575	1.7-2				
				--	--	--	1.580	--				
ZMID	↓ في انتظار إشارة جديدة					5.88-5.4	6.010	6.3-6.5				
				--	--	--	6.170	--				

ملحوظات:

- الصف الرمادي يوضح بيانات اليوم السابق لكل سهم حال وجود تغيرات واللون الرمادي يشير إلى وجود تغير.
- رجاء الاطلاع على [رموز الأسهم](#) للتعرف على أسامي الشركات كاملة من خلال الرمز.

## رموز الأسهم

الرمز	اسم الشركة	الرمز	اسم الشركة
ABUK	أبووير للاسمدة و الصناعات الكيماوية	FWRY	فوري لتكنولوجيا البنوك والمدفوعات الالكترونية
ACAMD	العربية لإدارة وتطوير الأصول	GDWA	جدوى للتنمية الصناعية
ACGC	العربية لحليج الأقطان	GGCC	الجيزة العامة للمقاولات والاستثمار العقاري
ADIB	مصرف أبوظبي الإسلامي - مصر	GOCO	جولدن كوست السخنة للاستثمار السياحي
AFMC	مطاحن ومخازن الإسكندرية	HDBK	بنك التعمير والسكان
AIFI	أطلس لاستصلاح الاراضي و التصنيع الزراعي	HELI	مصر الجديدة للسكان والتعمير
AIH	ارابيا انفستمننتس هولدنچ	HRHO	المجموعه الماليه هيرمس القابضه
AJWA	مجموعة اجواء للصناعات الغذائية - مصر	IDRE	الاسماعيلية الجديدة للتطوير والتنمية العمرانية
ALCN	الاسكندرية لتداول الحاويات والبضائع	IFAP	الدولية للمحاصيل الزراعيه
AMER	مجموعة عامر القابضة	IRAX	العز الدخيلة للصلب - الاسكندرية
AMIA	الملتقى العربي للاستثمارات	IRON	الحديد والصلب المصرية
AMOC	الاسكندرية للزيوت المعدنية	ISMA	الاسماعيلية مصر للدواجن
ARAB	المطورون العرب القابضة	ISPH	ابن سينا فارما
ARCC	العربية للأسمنت	JUFO	جهيئة للصناعات الغذائية
AREH	المجموعة المصرية العقارية	KABO	النصر للملابس والمنسوجات
ASCM	اسيك للتعدين	MCQE	مصر للأسمنت - قنا
ASPI	أسباير كابيتال هولدنچ	MENA	مينا للاستثمار السياحي والعقاري
ATLC	التوفيق للتأجير التمويلي	MEPA	العبوات الطبية
ATQA	مصر الوطنية للصلب	MFPC	مصر لإنتاج الأسمدة
AUTO	جي بي أوتو	MICH	مصر لصناعة الكيماويات
BTFH	بلتون المالية القابضة	MNHD	مدينة نصر للسكان والتعمير
CCAP	القلعة للاستشارات المالية	MOIL	الخدمات الملاحية والبتروولية
CCRS	الخليجية الكندية للاستثمار العقاري العربي	MPCO	المنصورة للدواجن
CICH	سي اي كابيتال القابضة	MPRC	المصريه لمدينة الإنتاج الاعلامي
CIEB	كريدي أجريكول - مصر	MTIE	ام.ام جروب للصناعة والتجارة العالمية
CIRA	القاهرة للإستثمار والتنمية العقارية	NCCW	النصر للأعمال المدنية
CLHO	مستشفى كليوباترا	NEDA	شمال الصعيد للتنمية والإنتاج الزراعي
CNFN	كونتكت المالية القابضة	NRPD	العقارية للبنوك الوطنية للتنمية
COMI	البنك التجاري الدولي - مصر	OCDI	السادس من أكتوبر للتنمية والاستثمار
COSG	القاهرة للزيوت والصابون	OIH	اوراسكوم للاتصالات والاعلام والتكنولوجيا القابضة
CSAG	القناة للتوكيلات الملاحية	OLFI	عبور لاند للصناعات الغذائية
DAPH	التعمير والاستشارات الهندسية	ORAS	أوراسكوم كونستراكشون
DCRC	دلنا للإنشاء	ORHD	اوراسكوم للفنادق والتنمية
DOMT	الصناعات الغذائية العربية	ORWE	النساجون الشرقيون للسجاد
DSCW	دايس للملابس الجاهزة	PACH	البويات و الصناعات الكيماوية
EAST	الشرقية ايسترن كومباني	PHAR	المصرية الدولية للصناعات الدوائية
ECAP	العز للسيراميك والبورسلين	PHDC	بالم هيلز للتعمير
EDBM	المصرية لتطوير صناعة البناء	POUL	القاهرة للدواجن
EEII	العربية للصناعات الهندسية	PRCL	العامة لمنتجات الخزف والصيني
EFIC	المالية والصناعية المصرية	PRDC	بايونيرز برويرتيز للتنمية العمرانية
EFID	ايدبتا للصناعات الغذائية	QNBA	بنك قطر الوطني الاهلي
EGAL	مصر للألومنيوم	RACC	راية لخدمات مراكز الاتصالات
EGCH	الصناعات الكيماوية المصرية	RMDA	العاشر من رمضان للصناعات الدوائية (راميدا)
EGTS	المصرية للمنتجات السياحية	ROTO	الرواد للسياحة
EHDR	المصريين للسكان والتنمية والتعمير	RTVC	رمكو لانشاء القرى السياحية
EKHO	القابضة المصرية الكويتية	SKPC	سيدى كرير للبتروكيماويات
ELEC	الكابلات الكهربائية المصرية	SNFC	الشرقية الوطنية للأمن الغذائي
ELNA	النصر لتصنيع الحاصلات الزراعية	SPMD	سبيد ميديكال
ELSH	الشمس للسكان والتعمير	SVCE	جنوب الوادي للاسمنت
ELWA	الوادي للاستثمار السياحي	SWDY	السويدي اليكتريل
EMFD	إعمار مصر للتنمية	TMGH	مجموعة طلعت مصطفى القابضة
ESRS	حديد عز	UASG	العربية المتحدة للشحن والتفريغ
ETEL	المصرية للاتصالات	UEGC	الصعيد العامة للمقاولات والاستثمار العقاري
ETRS	المصرية لخدمات النقل	UNIP	يونيفرسال لصناعة مواد التعبئة والتغليف والورق
EXPA	البنك المصري لتنمية الصادرات	UNIT	المتحدة للسكان والتعمير
FAIT	بنك فيصل الإسلامي المصري	ZEOT	الزيوت المستخلصة ومنتجاتها
FAITA	بنك فيصل الاسلامي - مصر بالدولار	ZMID	زهراء المعادي للاستثمار والتعمير

## الإرشادات

### المدى الزمني

- المدى القريب: 5-1 جلسات تداول
- المدى القصير: 4-1 أسابيع
- المدى المتوسط: 3-1 شهور
- المدى الطويل: أكثر من 3 أشهر

### المناطق والمستويات

- **منطقة المقاومة:** هي المنطقة السعرية التي يلتقي عندها سعر السهم بضغوط بيعية وهو في طريقه لأعلى من خلال ظهور عدد متزايد من البائعين الذين يرغبون في البيع عند تلك المنطقة السعرية.
- **منطقة الدعم:** تمثل منطقة السعر التي يكافح فيها السهم لكي لا ينخفض إلى ما دونها خلال فترة زمنية محددة.
- **منطقة الدخول:** منطقة الشراء أو البيع المقترحة.
- **سعر الدخول النهائي:**

- **مركز شراء:** متوسط أعلى سعر داخل منطقة الدخول (منطقة الشراء المقترحة) وأقل سعر حققه السهم قبل تغير الاستراتيجية من "شراء" أو "شراء انخفاضات" إلى "احتفاظ بمركز شراء".
- **مركز بيع:** متوسط أقل سعر داخل منطقة الدخول (منطقة البيع المقترحة) وأعلى سعر حققه السهم قبل تغير الاستراتيجية من "بيع" أو "بيع ارتفاعات" إلى "احتفاظ بمركز بيع".

### • مستوى الخروج:

#### ○ مركز شراء:

- إذا كانت الاستراتيجية "جني أرباح" فيكون مستوى الخروج هو السعر المستهدف.
- إذا كانت الاستراتيجية "جني أرباح عند منطقة المقاومة" فيكون مستوى الخروج هو متوسط أقل سعر داخل منطقة المقاومة وأعلى سعر حققه السهم خلال الجلسة.
- إذا كانت الاستراتيجية "وقف خسارة" فيكون مستوى الخروج هو مستوى وقف الخسارة.

#### ○ مركز بيع:

- إذا كانت الاستراتيجية "جني أرباح" فيكون مستوى الخروج هو السعر المستهدف.
- إذا كانت الاستراتيجية "جني أرباح عند منطقة الدعم" فيكون مستوى الخروج هو متوسط أعلى سعر داخل منطقة الدعم وأقل سعر حققه السهم خلال الجلسة.
- إذا كانت الاستراتيجية "وقف خسارة" فيكون مستوى الخروج هو مستوى وقف الخسارة.

### الاستراتيجيات

- **شراء:** اشترى إذا كان السهم يتداول داخل منطقة الدخول.
- **شراء انخفاضات:** إذا كان السهم يتداول أعلى منطقة الدخول، اشترى فقط عندما يتداول داخل منطقة الدخول.
- **احتفاظ بمركز شراء:** احتفظ بالمركز بعد الشراء.
- **احتفاظ بمركز بيع:** احتفظ بالمركز بعد البيع.
- **جني أرباح:** اخرج عندما يحقق السهم السعر المستهدف.
- **جني أرباح داخل منطقة المقاومة:** اخرج من مركز الشراء عند مستوى الخروج كما هو موضح أعلاه.
- **جني أرباح داخل منطقة الدعم:** اخرج من مركز البيع عند مستوى الخروج كما هو موضح أعلاه.
- **وقف خسارة:** اخرج عندما يصل السهم لمستوى وقف الخسارة.
- **بيع:** بيع إذا كان السهم يتداول داخل منطقة الدخول.
- **بيع ارتفاعات:** إذا كان السهم يتداول أسفل منطقة الدخول، بيع فقط عندما يتداول داخل منطقة الدخول.

### حساب العائد

- **العائد أو الخسارة المحققة:** الفرق بين السعر المستهدف (مستوى وقف الخسارة) ومستوى الدخول النهائي كنسبة مئوية من مستوى الدخول.



## برايم لتداول الأوراق المالية

## شوكت المراخي

العضو المنتدب

ت: +202 3300 5622

SElmaraghy@egy.primegroup.org

## البحوث

## عمرو حسين الألفي، CFA

رئيس قسم البحوث

ت: +202 3300 5724

AElalfy@egy.primegroup.org

## عماد الصافوري

مدير

ت: +202 3300 5624

EElsafoury@egy.primegroup.org

## المبيعات

## محمد عزت

مدير المبيعات والفروع

ت: +202 3300 5784

MEzzat@egy.primegroup.org

## شوكت رسلان

مدير فرع مصر الجديدة

ت: +202 3300 8130

SRaslan@egy.primegroup.org

## محمد عشموي

مدير مبيعات المؤسسات

ت: +202 3300 5612

MAshmawy@egy.primegroup.org

## نشوى أبو العطا

مدير فرع الإسكندرية

ت: +202 3300 5173

NAbuelatta@egy.primegroup.org

## عمرو علاء، CFTe

رئيس فريق -- المؤسسات

ت: +202 3300 5609

AAAlaa@egy.primegroup.org

## محمد المتولي

مدير

ت: +202 3300 5610

MElmetwaly@egy.primegroup.org

## المركز الرئيسي

## برايم لتداول الأوراق المالية ش.م.م.

ترخيص الهيئة العامة للرقابة المالية رقم 179.

عضو بالبورصة المصرية.

2 شارع وادي النيل، برج الحرية، الدور السابع

المهندسين، الجزيرة، مصر

ت: +202 3300 5700/770/650/649

ف: +202 3760 7543

## الموقع الإلكتروني

www.primeholdingco.com

## الإسكندرية

7 شارع ألبرت الأول

سموحة، الإسكندرية، مصر

ت: +202 3300 8170

ف: +202 3305 4622

## الفروع

## مصر الجديدة

7 ميدان الحجاز

مصر الجديدة، القاهرة، مصر

ت: +202 2777 0600

ف: +202 2777 0604

## إخلاء المسؤولية

المعلومات التي وردت في هذا التقرير لا علاقة لها بأية أهداف استثمارية معينة أو بموقف مالي أو نصائح خاصة لمستخدمي التقرير، سواء اطلعوا عليها بشكل مباشر أو من خلال أية مواقع إلكترونية متخصصة في هذا الشأن، ويُنشر هذا التقرير، فقط، كوسيلة لإيضاح المعلومات وليس دعوة لشراء أو بيع أية ورقة أو أداة مالية، وما لم يذكر العكس فإن أي بيانات سعرية تعد مجرد مؤشرات. ليس على الشركة مسؤولية ولا ضمان حول دقة وصحة وتام البيانات الواردة في هذا التقرير. النتائج الماضية ليست بالضرورة مؤشرات حول الوضع المستقبلي، فقد يؤثر التغير في أسعار الصرف على أي سعر أو قيمة واردة في هذا التقرير. لا تُلم كافة البيانات الواردة في هذا التقرير قارئها باعتبارها بديلاً عن وسائلهم الخاصة للقيام بالتحليلات والاستنتاجات القائمة على فروضهم وأحكامهم، وكافة الآراء الواردة قد تكون محلًا للتغير حتى من داخل الأقسام الأخرى لبرايم نظراً لطبيعة الفروض المستخدمة، ولا تتحمل برايم أية مسؤولية حول تعديل هذه البيانات أو الحفاظ عليها. مجموعة برايم، بكافة مديريها وموظفيها وكافة العاملين بها والعملاء قد يكون أو كان لديهم مصالح أو لديهم مواقف طويلة أو قصيرة الأجل في الأوراق المالية أو العملات المشار إليها في التقرير وقد يقوموا بعمليات بيع أو شراء لها لمصلحتهم أو نيابة عن الغير في أي وقت. لا تتحمل مجموعة برايم أو أي من كياناتها أو موظفيها أي مسؤولية قانونية عن أي خسائر أو تلف ينتج عن إتباع هذا التقرير أيًا كانت وسيلة الاطلاع عليه سواء بشكل مباشر أو من خلال أية مواقع متخصصة بهذا الشأن، وتقرض عدد من اللوائح والقوانين عدداً من الالتزامات التي لا يمكن الإفصاح عنها، ولا يعني هذا الإبراء بأي حال من الأحوال حذاً أو تضيقاً لحقوق أي شخص قد يمتلكها في ضوء هذه اللوائح أو القوانين. علاوة على ذلك فإن مجموعة برايم أو أية من شركاتها قد تربطها أو تربطها علاقة مع الشركات الواردة في هذا التقرير.

جميع الحقوق محفوظة © مجموعة برايم، ويحظر نشر أو توزيع هذا التقرير بدون إذن مسبق من المجموعة.