



# الاستراتيجية الفنية 2022

## كيفية التعامل مع القلاع في الهواء

## الاستراتيجية الفنية 2022

### كيفية التعامل مع القلاع في الهواء

محمد خضر

CFTE, MFTA

محلل في أول

ت 5721 3300 202 +

mkhedr@egy.primegroup.org

كان عام 2021 استثنائياً للمتداولين بشكل عام، وبشكل أكثر تحديداً للمضاربين. بينما حقق العديد من المتداولين ثروات من تداول الأسهم عالية المضاربة في الأشهر الثمانية أو التسعة الأولى من العام، عانى متداولون آخرون حيث بدأت أسعار الأسهم في تقليص مكاسبها السابقة في الجزء الأخير من العام. كان هذا الأداء تجسيدا لنظرية "القلاع في الهواء" التي اشتهرت في 1936 من قبل الاقتصادي الشهير جون ماينارد كينز. تبحث النظرية عن فقاعات الأسهم التي تحدث عندما يحقق سعر السهم قمم غير مسبوقة في فترة زمنية قصيرة. يستمر هذا الارتفاع حتى ينهار السهم أخيراً مثل فقاعة تنمو بسرعة ثم تنفجر.

في هذا التقرير، نقدم بعض الأمثلة على هذه القلاع، وتحديدًا تلك التي تشكلت بين عامي 2020 و2021، وهي الفترة الأكثر تقلباً من حيث تذبذبات أسعار الأسهم في البورصة المصرية، سواء كانت ارتفاعات عنيفة أو انخفاضات حادة. نعرض أيضاً السجل الحافل لتوصياتنا الفنية التي يمكن تحميلها من هنا. أخيراً وليس آخراً، نقدم أفضل اختياراتنا لعام 2022 جنباً إلى جنب مع اختيارات الأسهم الأخرى "عالية المخاطرة" للمتداولين المضاربين.

شكل 1: ملخص سجل توصياتنا الفنية

العدد الإجمالي	% المزيج	متوسط العائد لكل توصية
86	100%	6.81%
60	70%	14.11%
26	30%	(10.02)%
0	0%	غ.م.
		1.41
		73.50%
		(23.80)%

ملحوظة: الأداء من 1 يناير 2021 حتى 31 ديسمبر 2021.  
المصدر: بحوث برايم.

شكل 2: مجموعة مختارة من "القلاع في الهواء" التي تم بناؤها منذ 2020



المصدر: Koyfin.

شكل 3: اختيارات الأسهم الأفضل لدينا

الرمز	الارتفاع المحتمل	الانخفاض المحتمل
AMOC	57%	27%
CCAP	48%	20%
COMI	30%	20%
EFIC	24%	16%
EKHO	37%	14%
EMFD	33%	22%
ESRS	41%	15%
FAIT	30%	13%
HELI	63%	23%
ISPH	32%	15%
MNHD	40%	25%
PHDC	44%	17%
SUGR	36%	20%
SWDY	35%	14%

المصدر: بحوث برايم.

شكل 4: اختيارات الأسهم الأخرى

الرمز	الارتفاع المحتمل	الانخفاض المحتمل
ADPC	73%	21%
ALUM	26%	17%
AMIA	23%	13%
AREH	90%	33%
CERA	37%	21%
DAPH	29%	18%
DSCW	31%	8%
EDMB	28%	15%
EHDR	58%	30%
ELWA	43%	25%
GGCC	46%	19%
GIHD	58%	21%
GOCO	77%	27%
ICID	53%	18%
NEDA	79%	19%
UNIP	57%	19%

المصدر: بحوث برايم.

## جدول المحتويات

### 1. المرحلة الأولى: بناء القلاع

1.1. الأسباب الفنية لبناء القلاع

2.1. الأنماط المثالية للقلاع

3.1. التأثير الإيجابي للقلاع

### 2. المرحلة الثانية: انهيار القلاع

1.2. التأثير السلبي للقلاع

2.2. نصائح للتداول في اتجاهات متقلبة

3.2. تطبيق النصائح (أسهم للاقتناء)

### 3. أفضل اختياراتنا لعام 2022

### 4. الملخص

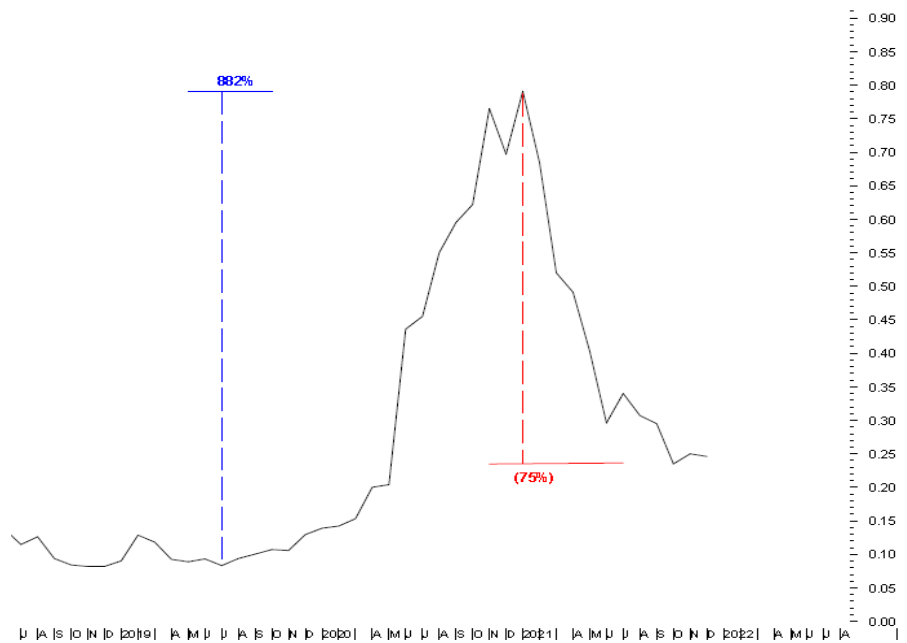
## 1. المرحلة الأولى: بناء القلاع

### 1.1. الأسباب الفنية لبناء القلاع

- 1.1.1. يؤدي عدم التوازن في أوامر المتاجرة في اتجاه واحد (على سبيل المثال، جميع العمليات شراء ولا بيع أو العكس) إلى أسواق متقلبة تتميز عادةً بتقلبات أسعار واسعة، والتي تتفاقم بدورها بسبب التداول بالهامش.
- 2.1.1. لم يتم تفعيل آلية البيع على المكشوف، والتي يجب أن تكون بمثابة قوة موازنة، بشكل كامل على أرض الواقع. بالفعل، العديد من المستثمرين ليسوا على دراية جيدة بكيفية استخدام البيع على المكشوف على الرغم من وجوده منذ 2019.

### 2.1. الأنماط المثالية للقلاع

شكل 5: أطلس للاستثمار والصناعات الغذائية [AIFI]



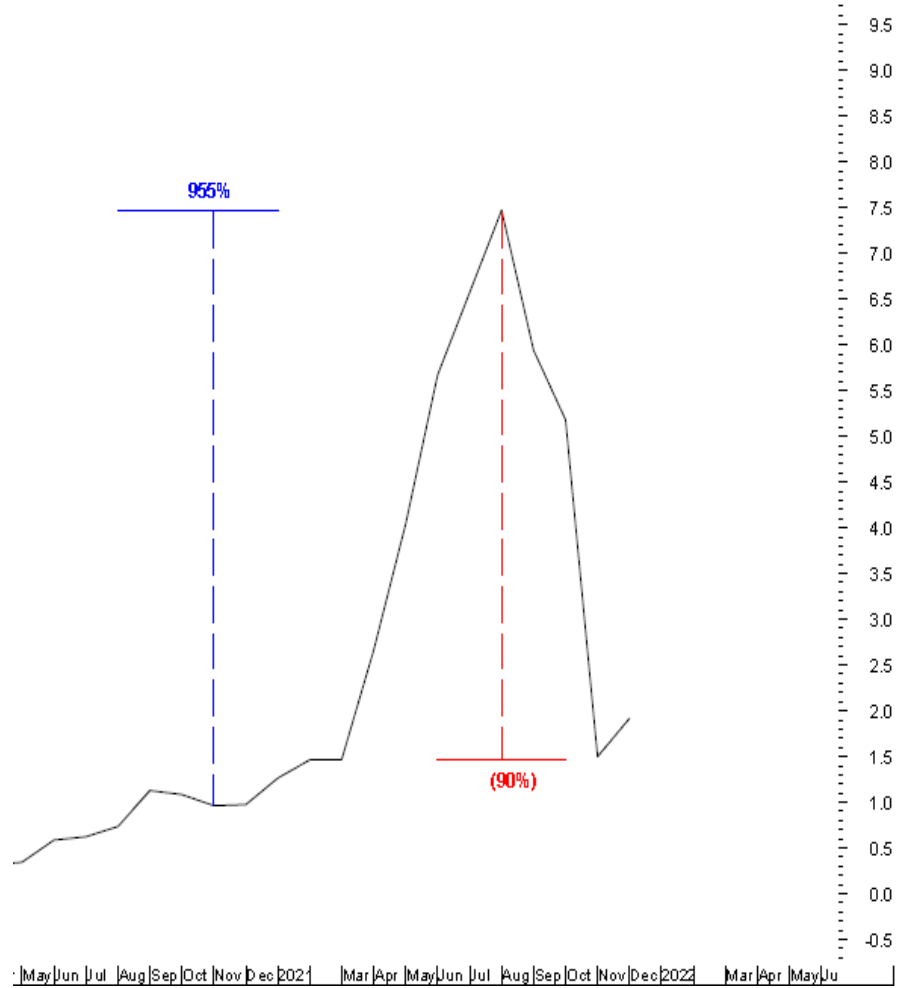
يوضح الرسم البياني الخطي الشهري أعلاه كيف ارتفع سهم AIFI بمقدار 882% من مستوى الدعم الرئيسي البالغ 0.0815 (القاع الذي تكون في يوليو 2019)، حيث وصل إلى مستوى المقاومة الرئيسي البالغ 0.80 (القمة التي تكونت في يناير 2021). ثم انخفض بمقدار 75% من مستوى المقاومة البالغ 0.80 إلى مستوى الدعم البالغ 0.20 (القاع الذي تكون في أكتوبر 2021).

شكل 6: نتائج إحصائيات AIFI

% المدى	التاريخ		المدى السعري	رقم الموجة
	إلى	من		
%882	يناير 2021	يوليو 2019	0.80-0.0815	1
(%75)	أكتوبر 2021	يناير 2021	0.20-0.80	2

## 1. المرحلة الأولى: بناء القلاع (تابع)

شكل 7 : المجموعة المصرية العقارية [AREH]



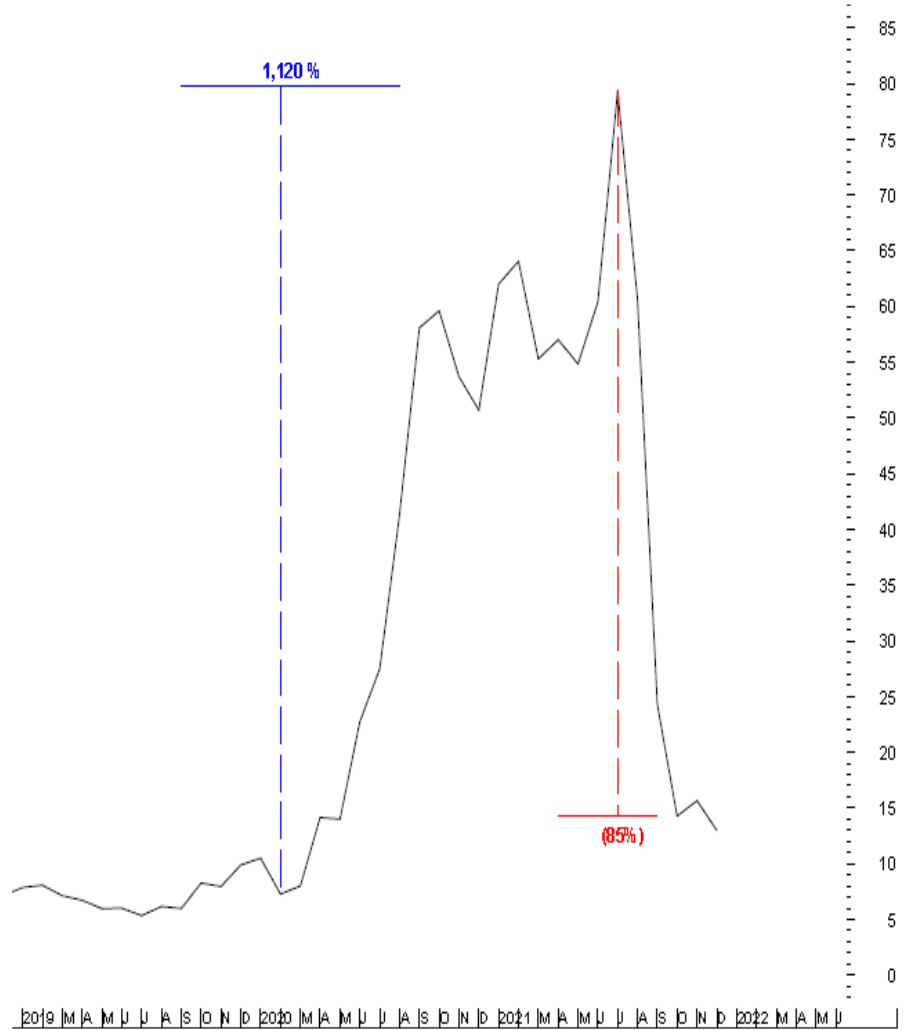
يُظهر الرسم البياني الخطي الشهري أعلاه كيف قفز AREH بمقدار 95% من مستوى الدعم الرئيسي البالغ 0.90 (القاع الذي تكون في نوفمبر 2020)، ليختبر مستوى المقاومة الرئيسي البالغ 9.5 (القمة التي تكونت في أغسطس 2021). ثم انخفض بمقدار 90% من مستوى المقاومة البالغ 9.5 إلى مستوى الدعم البالغ 0.95 (القاع الذي تكون في نوفمبر 2021).

شكل 8: نتائج إحصائيات AREH

رقم الموجة	المدى السعري	التاريخ		% المدى
		من	إلى	
1	9.50-0.90	نوفمبر 2020	أغسطس 2021	%955
2	0.95-9.50	أغسطس 2021	نوفمبر 2021	(%90)

## 1. المرحلة الأولى: بناء القلاع (تابع)

شكل 9: الخليجية الكندية للاستثمار العقاري العربي [CCRS]



يوضح الرسم البياني الخطي الشهري أعلاه كيف ارتفع سهم CCRS بنحو 1,120% من مستوى الدعم الرئيسي البالغ 6.8 (القاع الذي تكون في فبراير 2020)، وصولاً إلى مستوى المقاومة الرئيسي البالغ 83 (القمة التي تكونت في يوليو 2021). ثم انخفض بنحو 85% من مستوى المقاومة البالغ 83 إلى مستوى الدعم البالغ 12.33 (القاع الذي تكون في أكتوبر 2021).

شكل 10: نتائج إحصائيات CCRS

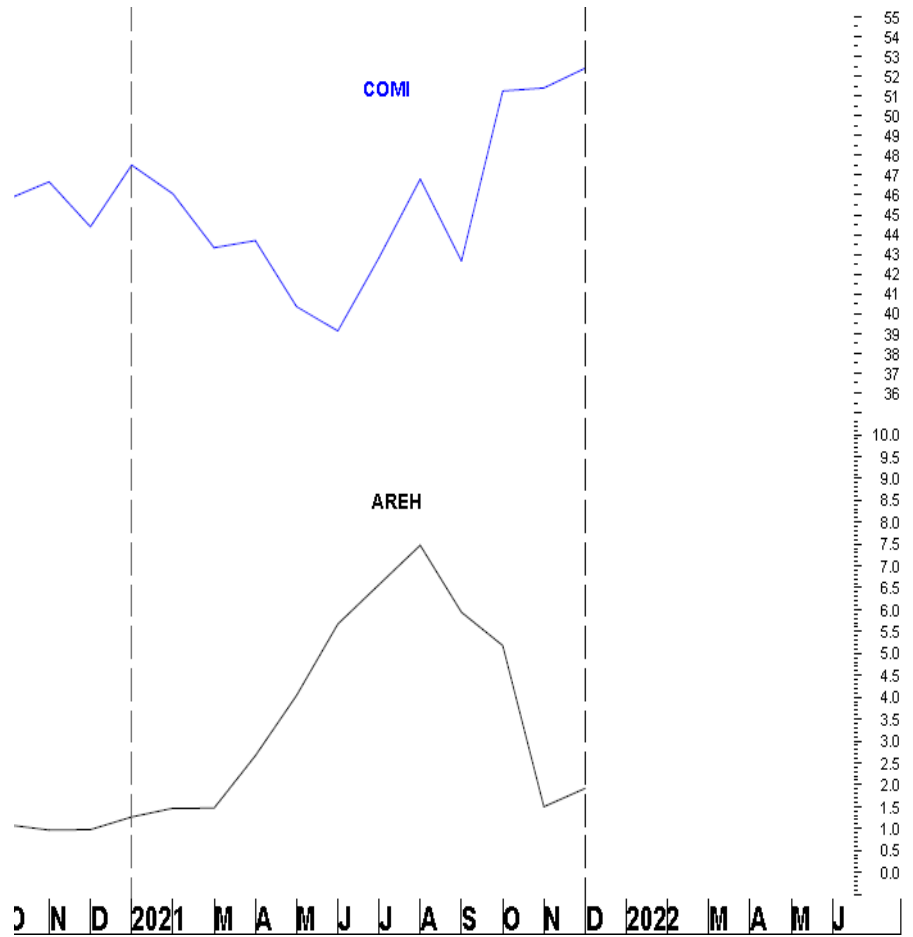
% المدى	التاريخ		المدى السعري	رقم الموجة
	إلى	من		
1,120%	يوليو 2021	فبراير 2020	83.00-6.80	1
(85%)	أكتوبر 2021	يوليو 2021	12.33-83.00	2

## 1. المرحلة الأولى: بناء القلاع (تابع)

### 1.3. التأثير الإيجابي للقلاع

عادةً ما يجذب بناء مثل هذه القلاع العديد من المستثمرين الأفراد، وحيث غريهم طفرة أسعار غير مسبوقة في فترة زمنية قصيرة. وبوجه أكثر عموماً، فإن المقارنة بين عائدات هذه الأسهم وعائدات الأسهم القيادية تحفز أيضاً اهتمام شرائح المستثمرين الأخرى، وتجذب مستثمرين جدد إلى السوق.

شكل 11: القلاع مقابل الأسهم القيادية



يوضح الرسم البياني أعلاه الأداء الرائع للمجموعة العقارية المصرية [AREH] مقابل البنك التجاري الدولي [COMI] من بداية 2021 حتى أغسطس 2021.

شكل 12: نتائج إحصائيات COMI مقابل AREH

الرمز	التاريخ		% المدى
	من	إلى	
COMI	3 يناير 2021	25 أغسطس 2021	47.50-43.91
AREH	9.50-0.93		922%
COMI	25 أغسطس 2021	21 نوفمبر 2021	52.4-47.50
AREH	0.95-9.50		90% (90%)

## 2. المرحلة الثانية: انهيار القلاع

### 1.1. التأثير السلبي للقلاع

#### 1.1.2. لا يوجد اتجاه حقيقي (الاتجاه المزعج فقط)

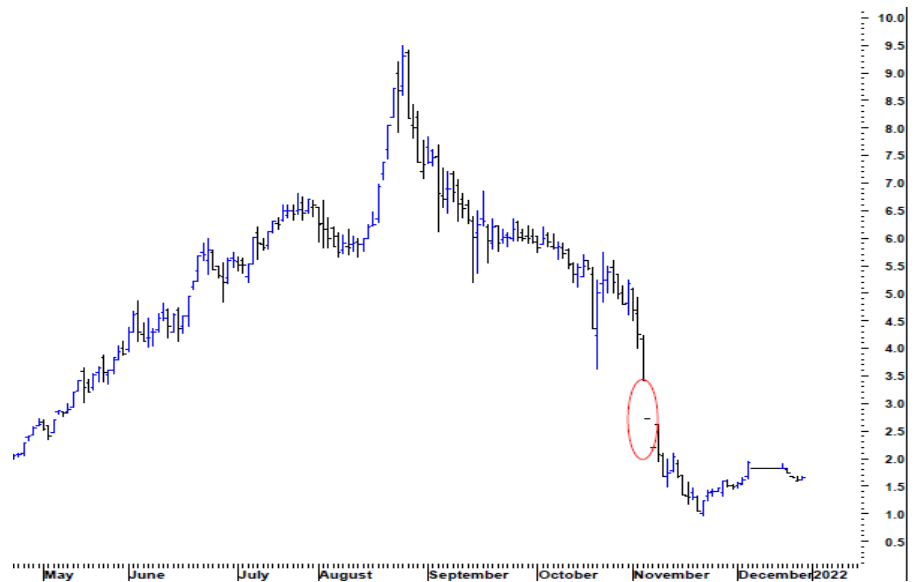
من المعروف أن الاتجاه الصاعد يتكون من سلسلة من القيعان والقمم الصاعدة (أي قيعان أعلى وقمم أعلى). هذا على عكس الاتجاه الهابط الذي يتكون من سلسلة من القمم والقيعان الهابطة (أي القمم المنخفضة والقيعان المنخفضة). من ناحية أخرى، فإن تشكيل هذه القلاع لا يتطلب سوى موجتين رئيسيتين. الموجة الأولى صاعدة (ارتفاع قوي)، والموجة الثانية هابطة (هبوط حاد)، والتي كنا قد أطلقنا عليها سابقاً "الاتجاه المزعج". نعتقد أن المشكلة الرئيسية في هذا النوع من الاتجاه هي عدم توافر السيولة بشكل دائم في السوق، حيث يبدأ النقد في مغادرة السوق تدريجياً بمجرد بناء القلاع.

#### 2.1.2. عادةً لا تعمل استراتيجية وقف الخسارة بشكل جيد

تم تصميم استراتيجية وقف الخسارة للحد من خسارة المستثمر في مركز ما، وهو أمر مهم للمستثمر لتجنب المزيد من الخسائر. وعلى الرغم من ذلك، في الواقع، خاصة في هذا النوع من الاتجاه (أي الاتجاه المزعج)، نعتقد أن استراتيجية وقف الخسارة لا تعمل بشكل جيد في العادة. نعتقد أن السبب الرئيسي وراء ذلك هو أنه عندما تنهار القلاع، تختفي السيولة (أي أوامر الشراء). بالإضافة إلى ذلك، من المرجح أن تنخفض الأسهم مع انهيار القلاع مع وجود فجوات في الأسعار، مما يجعل استراتيجية وقف الخسارة عادةً غير فعالة وغير عملية.

## توضيح الرسوم البيانية الأربعة أدناه الفجوات السعرية وجفاف السيولة

### شكل 13: الفجوات السعرية في AREH

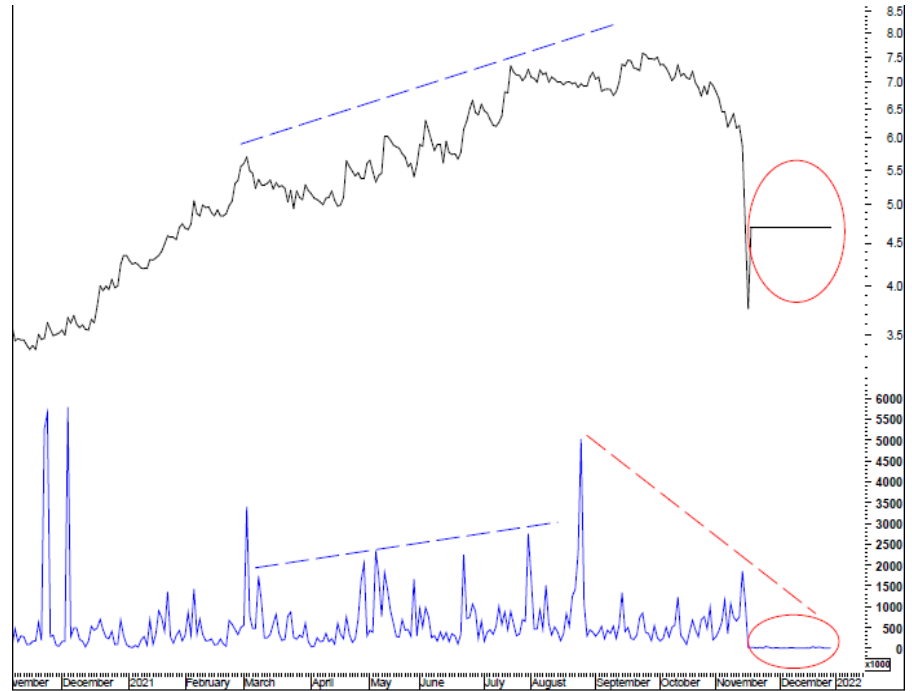


شهد سهم المجموعة المصرية العقارية [AREH] فجوة سعرية بنحو 36% بدأت من مستوى 3.40 (أدنى مستوى في 3 نوفمبر 2021) إلى مستوى 2.19 (سعر الفتح في 7 نوفمبر 2021).



## 2. المرحلة الثانية: انهيار القلاع (تابع)

شكل 14: السيولة الجافة في COSG



شهد سهم القاهرة للزيوت والصابون [COSG]، الذي كان يتداول ما بين 90,000 سهم و 2,000,000 سهم في أي جلسة، انخفاضاً كبيراً في حجم تداوله. تم تداول 4,437 سهماً فقط في 9 يناير 2022.

شكل 15: الفجوات السعرية في ROTO



شهد سهم رواد السياحة [ROTO] تحقق فجوة سعرية بنحو 36% بدأت من مستوى 26.75 (أدنى مستوى في 3 نوفمبر 2021) إلى مستوى 17.12 (سعر الفتح في 7 نوفمبر 2021).

## 2. المرحلة الثانية: انهيار القلاع (تابع)

### شكل 16: الفجوات السعرية في ZMID



شهد سهم زهراء المعادي للاستثمار والتعمير [ZMID] تحقق فجوة سعرية بنحو 36% بدأت من مستوى 28.80 (أدنى مستوى في 3 نوفمبر 2021) إلى مستوى 18.44 (سعر الفتح في 7 نوفمبر 2021).

## 2.2. نصائح للتداول في اتجاهات متقلبة

لتقليل التأثير السلبي لهذه القلاع (على سبيل المثال: عدم وجود اتجاه حقيقي وعدم فاعلية استراتيجية وقف الخسارة)، نقوم بإدراج بعض النصائح أدناه:

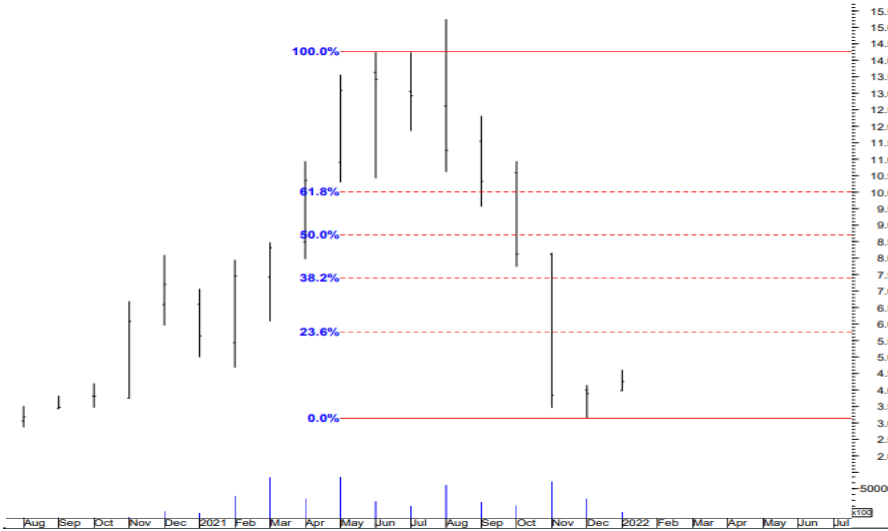
1. على المتداولين على المدى القصير تحديد المخاطر من خلال قياس مدى بُعد سعر الدخول عن المتوسط المتحرك الأسّي لمدة 50 شهراً.
2. إذا ارتفع سعر السهم بمقدار 100% أعلى المتوسط المتحرك لـ 50 شهراً، فسنعتبر استراتيجية "ال شراء" بمثابة "مخاطرة متوسطة".
3. إذا ارتفع سعر السهم بمقدار 200% أعلى المتوسط المتحرك لـ 50 شهراً، فسنعتبر استراتيجية "ال شراء" بمثابة "مخاطرة عالية".
4. إذا ارتفع سعر السهم بنسبة 500% أعلى المتوسط المتحرك لـ 50 شهراً، فسنعتبر استراتيجية "ال شراء" بمثابة "مخاطرة عالية جداً".
5. من ناحية أخرى، إذا انخفض سعر السهم بنحو 20% أدنى المتوسط المتحرك لـ 50 شهراً، فسنعتبر استراتيجية "البيع" بمثابة "مخاطرة عالية".
6. إذا انخفض . يتعين سعر السهم بنحو 50% أدنى المتوسط المتحرك لـ 50 شهراً، فسنعتبر استراتيجية "البيع" بمثابة "مخاطرة عالية جداً".

لاحظ أن هذه النصائح ملائمة فقط للأسهم التي تتحرك باتجاه مزعج.

## 2. المرحلة الثانية: انهيار القلاع (تابع)

### 3.2. تطبيق النصائح (أسهم للأقتناء)

شكل 17: شركة العربية لمنتجات الألبان [ADPC]

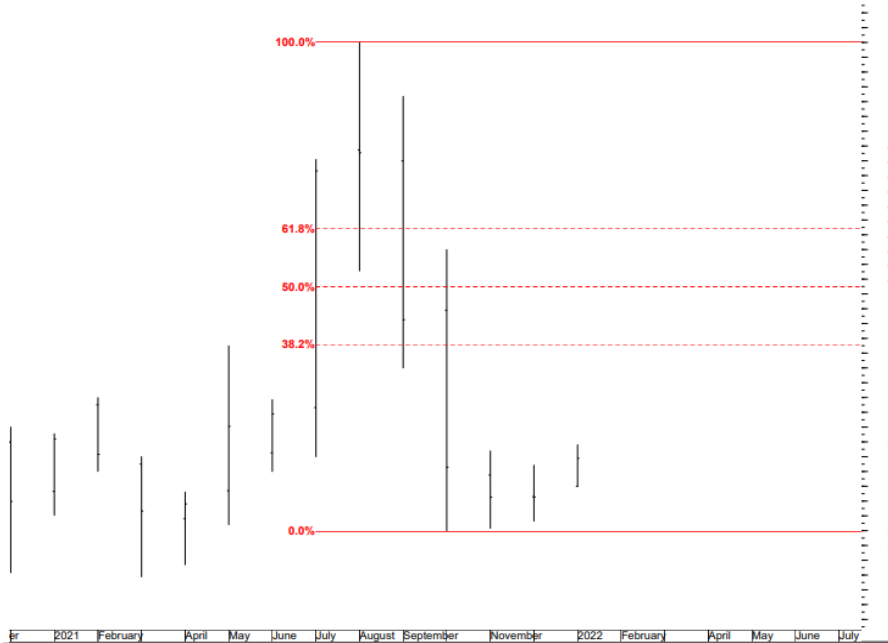


الاستراتيجية	آخر سعر	منطقة الدخول	المنطقة المستهدفة	منطقة إيقاف الخسارة	نسبة العائد/المخاطرة
شراء	4.25	4-3.50	7-6	2.70-3	3

الملخص الفني لـ ADPC	
الاتجاه الحالي	مزعج
المتوسط المتحرك الأسّي لـ 50 شهراً	8.17
المسافة من المتوسط المتحرك الأسّي	54-%
درجة المخاطرة	منخفضة
المدة في 52 أسبوع	15.24-3.15
متوسط الحجم (3 شهور)	182,644
التغير السنوي السابق	40.5-%

ملاحظة: يرجى الاطلاع على الملحق للتعرف على المصطلحات.

شكل 18: العربية للألومنيوم [ALUM]



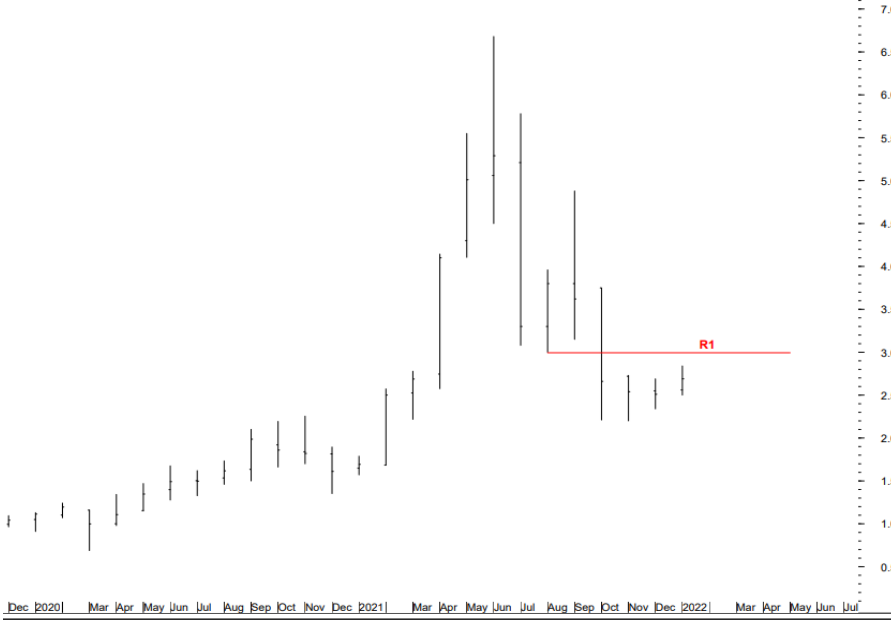
الاستراتيجية	آخر سعر	منطقة الدخول	المنطقة المستهدفة	منطقة إيقاف الخسارة	نسبة العائد/المخاطرة
شراء	27.89	23-24	30-29	19-20	1.5

الملخص الفني لـ ALUM	
الاتجاه الحالي	مزعج
المتوسط المتحرك الأسّي لـ 50 شهراً	23
المسافة من المتوسط المتحرك الأسّي	2.17-%
درجة المخاطرة	منخفضة
المدة في 52 أسبوع	19.88-55.99
متوسط الحجم (3 شهور)	20,040
التغير السنوي السابق	6.3-%

ملاحظة: يرجى الاطلاع على الملحق للتعرف على المصطلحات.

## 2. المرحلة الثانية: انهيار القلاع (تابع)

شكل 19: الملتقى العربي للاستثمارات [AMIA]

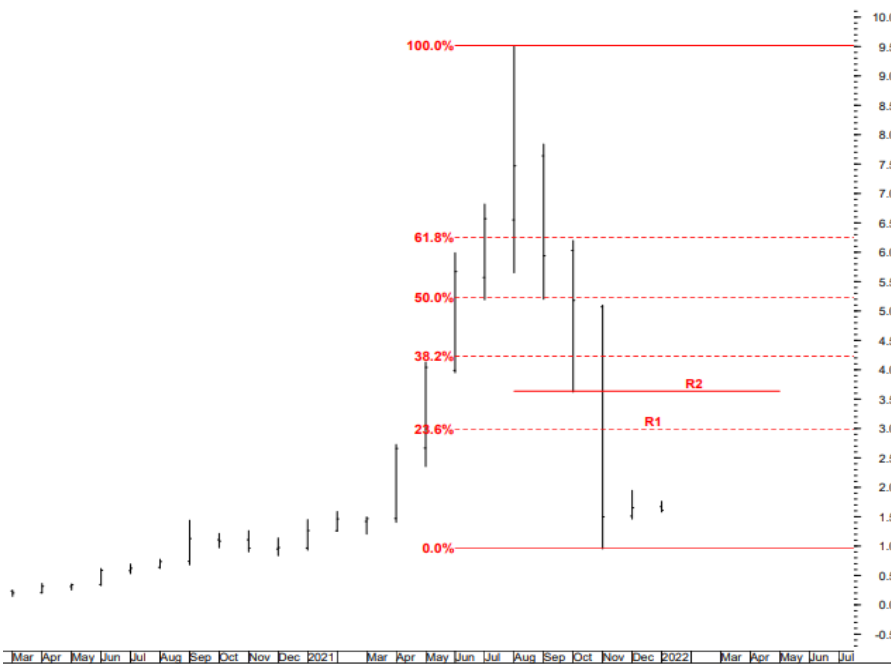


الاستراتيجية	آخر سعر	منطقة الدخول	المنطقة المستهدفة	منطقة إيقاف الخسارة	نسبة العائد/المخاطرة
شراء		2.3-2.5	3-2.9	2-2.2	1.8

الملخص الفني لـ AMIA	
الاتجاه الحالي	مزيج
المتوسط المتحرك الأسّي لـ 50 شهراً	2.22
المسافة من المتوسط المتحرك الأسّي	8.1%
درجة المخاطرة	منخفضة
المدى في 52 أسبوع	6.68-1.63
متوسط الحجم (3 شهور)	1.5 مليون
التغير السنوي السابق	52%

ملاحظة: يرجى الاطلاع على الملحق للتعرف على المصطلحات.

شكل 20: المجموعة المصرية العقارية [AREH]



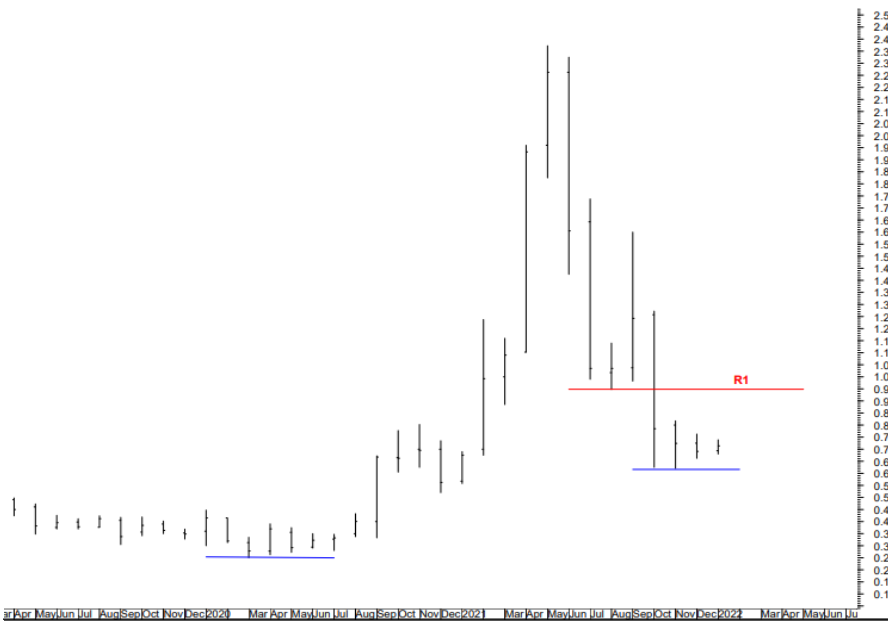
الاستراتيجية	آخر سعر	منطقة الدخول	المنطقة المستهدفة	منطقة إيقاف الخسارة	نسبة العائد/المخاطرة
شراء	1.608	1.3-1.6	3-2.5	0.9-1.05	2.7

الملخص الفني لـ AREH	
الاتجاه الحالي	مزيج
المتوسط المتحرك الأسّي لـ 50 شهراً	1.67
المسافة من المتوسط المتحرك الأسّي	13.1%
درجة المخاطرة	منخفضة
المدى في 52 أسبوع	0.953-9.5
متوسط الحجم (3 شهور)	15.7 مليون
التغير السنوي السابق	71%

ملاحظة: يرجى الاطلاع على الملحق للتعرف على المصطلحات.

## 2. المرحلة الثانية: انهيار القلاع (تابع)

شكل 21: ريماس [CERA]

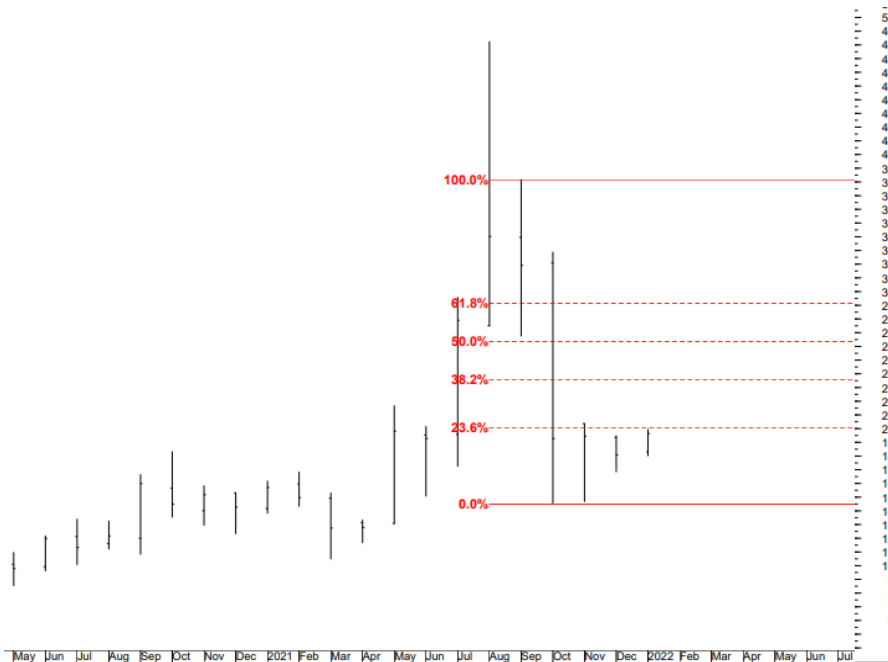


الاستراتيجية	آخر سعر	منطقة الدخول	المنطقة المستهدفة	منطقة إيقاف الخسارة	نسبة العائد/المخاطرة
شراء	0.714	0.7-0.65	0.9-0.95	0.55-0.52	1.8

الملخص الفني لـ CERA	
الاتجاه الحالي	مزيج
المتوسط المتحرك الأسّي لـ 50 شهراً	0.78
المسافة من المتوسط المتحرك الأسّي	13.5-%
درجة المخاطرة	منخفضة
المدى في 52 أسبوع	0.58-2.372
متوسط الحجم (3 شهور)	7.3 مليون
التغير السنوي السابق	21.8-%

ملاحظة: يرجى الاطلاع على الملحق للتعرف على المصطلحات.

شكل 22: التعمير والاستشارات الهندسية [DAPH]



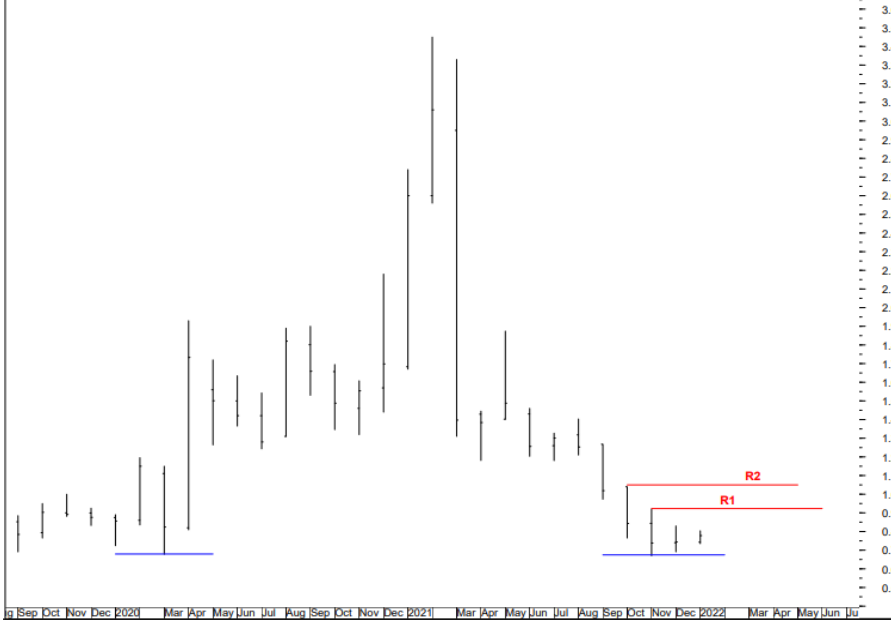
الاستراتيجية	آخر سعر	منطقة الدخول	المنطقة المستهدفة	منطقة إيقاف الخسارة	نسبة العائد/المخاطرة
شراء	19.64	16-18	21-23	15-13	1.7

الملخص الفني لـ DAPH	
الاتجاه الحالي	مزيج
المتوسط المتحرك الأسّي لـ 50 شهراً	15.52
المسافة من المتوسط المتحرك الأسّي	9.5-%
درجة المخاطرة	منخفضة
المدى في 52 أسبوع	10.5-48.23
متوسط الحجم (3 شهور)	89,961
التغير السنوي السابق	26.7-%

ملاحظة: يرجى الاطلاع على الملحق للتعرف على المصطلحات.

## 2. المرحلة الثانية: انهيار القلاع (تابع)

شكل 23: دايس للملابس الجاهزة [DSCW]

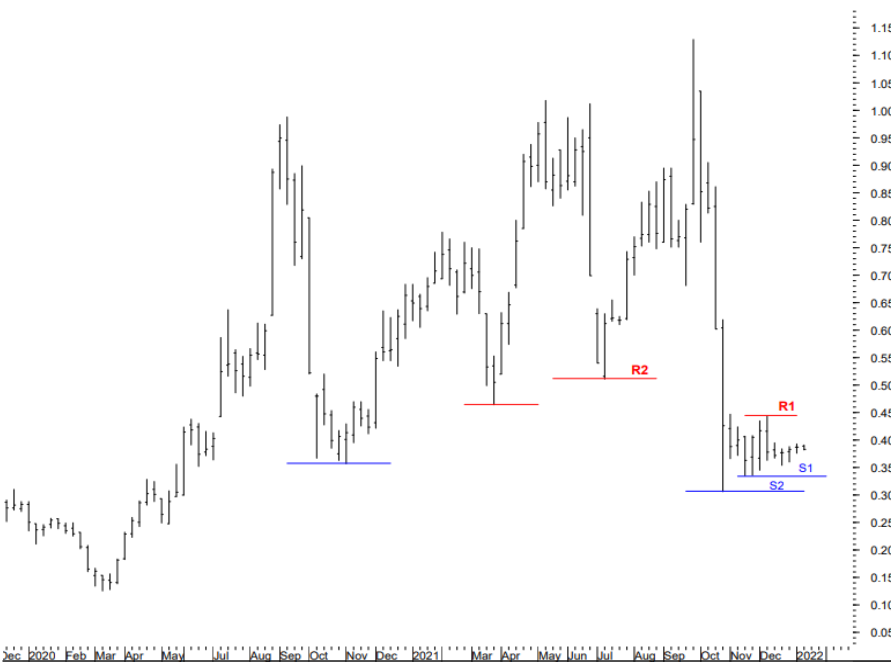


الاستراتيجية	آخر سعر	منطقة الدخول	المنطقة المستهدفة	منطقة إيقاف الخسارة	نسبة العائد/المخاطرة
شراء	0.778	0.7-0.75	0.9-1	0.65-0.68	3.8

الملخص الفني لـ DSCW	
الاتجاه الحالي	مزيج
المتوسط المتحرك الأسّي لـ 50 شهراً	1.53
المسافة من المتوسط المتحرك الأسّي	-52.6%
درجة المخاطرة	منخفضة
المدى في 52 أسبوع	0.67-3.45
متوسط الحجم (3 شهور)	4.9 مليون
التغير السنوي السابق	-55.8%

ملاحظة: يرجى الاطلاع على الملحق للتعرف على المصطلحات.

شكل 24: المصرية لتطوير صناعة البناء [EDBM]



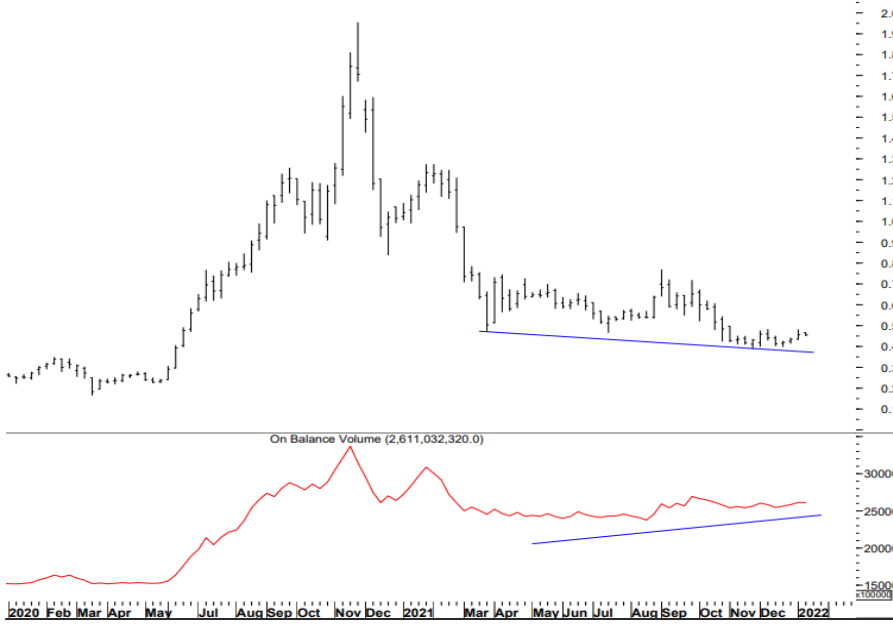
الاستراتيجية	آخر سعر	منطقة الدخول	المنطقة المستهدفة	منطقة إيقاف الخسارة	نسبة العائد/المخاطرة
شراء	0.383	0.39-0.35	0.5-0.45	0.3-0.33	1.9

الملخص الفني لـ EDBM	
الاتجاه الحالي	مزيج
المتوسط المتحرك الأسّي لـ 50 شهراً	0.504
المسافة من المتوسط المتحرك الأسّي	-5.8%
درجة المخاطرة	منخفضة
المدى في 52 أسبوع	1.13-0.306
متوسط الحجم (3 شهور)	32 مليون
التغير السنوي السابق	-63%

ملاحظة: يرجى الاطلاع على الملحق للتعرف على المصطلحات.

## 2. المرحلة الثانية: انهيار القلاع (تابع)

شكل 25: المصرين للإسكان والتنمية والتعمير [EHDR]

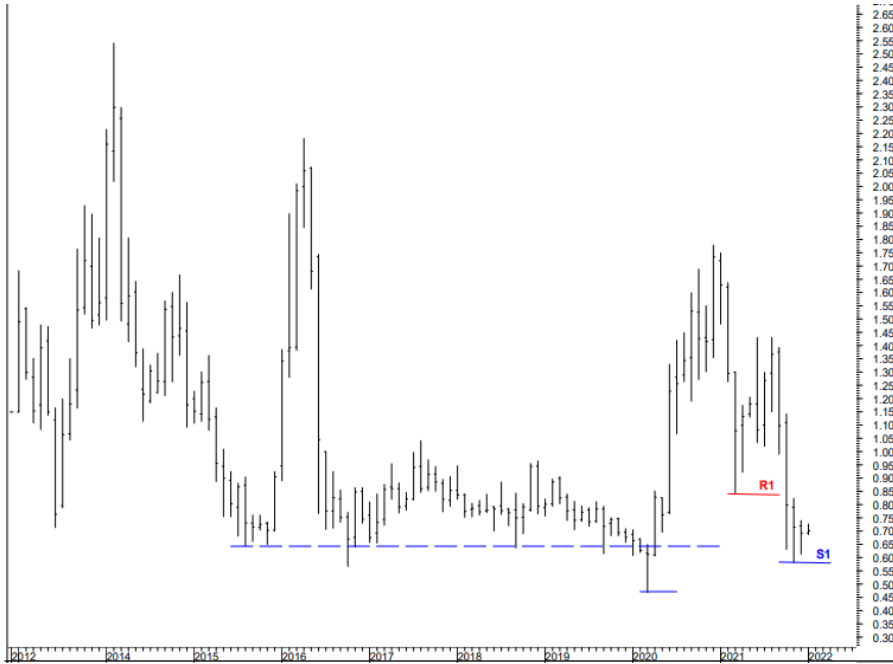


الاستراتيجية	آخر سعر	منطقة الدخول	المنطقة المستهدفة	منطقة إيقاف الخسارة	نسبة العائد/المخاطرة
شراء	0.455	0.39-0.40	0.65-0.60	0.25-0.3	1.9

الملخص الفني لـ EHDR	
الاتجاه الحالي	مزيج
المتوسط المتحرك الأسّي لـ 50 شهراً	0.534
المسافة من المتوسط المتحرك الأسّي	26-%
درجة المخاطرة	منخفضة
المدة في 52 أسبوع	1.273-0.39
متوسط الحجم (3 شهور)	5.5 مليون
التغير السنوي السابق	57.5-%

ملاحظة: يرجى الاطلاع على الملحق للتعرف على المصطلحات.

شكل 26: الوادي العالمية للاستثمار والتنمية [ELWA]



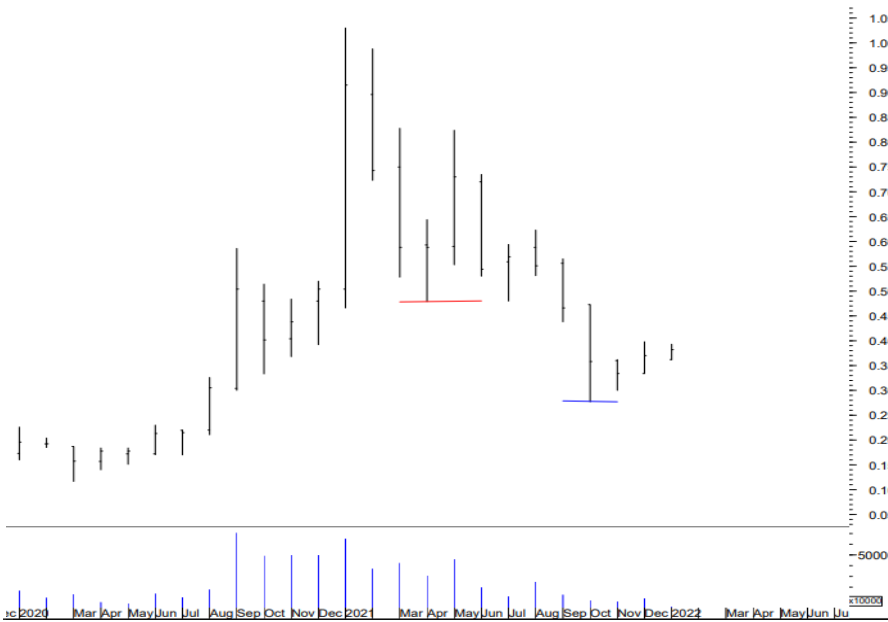
الاستراتيجية	آخر سعر	منطقة الدخول	المنطقة المستهدفة	منطقة إيقاف الخسارة	نسبة العائد/المخاطرة
شراء	0.701	0.66-0.60	0.95-0.85	0.45-0.5	1.7

الملخص الفني لـ ELWA	
الاتجاه الحالي	مزيج
المتوسط المتحرك الأسّي لـ 50 شهراً	1.027
المسافة من المتوسط المتحرك الأسّي	38.6-%
درجة المخاطرة	منخفضة
المدة في 52 أسبوع	1.71-0.58
متوسط الحجم (3 شهور)	8.3 مليون
التغير السنوي السابق	59.8-%

ملاحظة: يرجى الاطلاع على الملحق للتعرف على المصطلحات.

## 2. المرحلة الثانية: انهيار القلاع (تابع)

شكل 27: الجيزة العامة للمقاولات والاستثمار العقاري [GGCC]

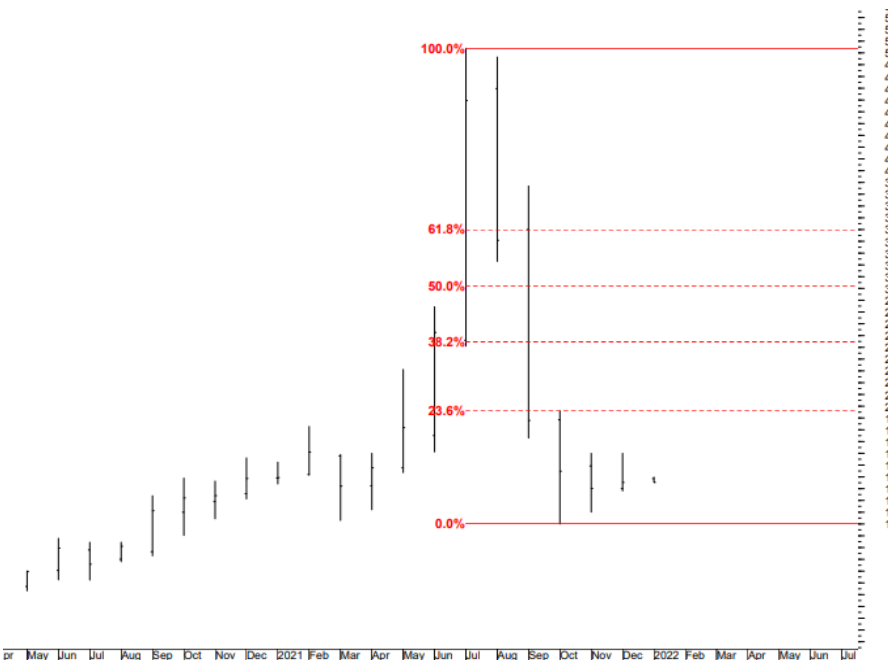


الاستراتيجية	آخر سعر	منطقة الدخول	المنطقة المستهدفة	منطقة إيقاف الخسارة	نسبة العائد/المخاطرة
شراء	0.382	0.35-0.3	0.5-0.45	0.25-0.28	2.5

الملخص الفني لـ GGCC	
الاتجاه الحالي	مزيج
المتوسط المتحرك الأسّي لـ 50 شهراً	0.367
المسافة من المتوسط المتحرك الأسّي	-11.4%
درجة المخاطرة	منخفضة
المدة في 52 أسبوع	1.03-0.277
متوسط الحجم (3 شهور)	3.7 مليون
التغير السنوي السابق	-26.6%

ملاحظة: يرجى الاطلاع على الملحق للتعرف على المصطلحات.

شكل 28: الغربية الاسلامية للتنمية العمرانية [GIHD]



الاستراتيجية	آخر سعر	منطقة الدخول	المنطقة المستهدفة	منطقة إيقاف الخسارة	نسبة العائد/المخاطرة
شراء	13.53	11-13	18-20	10-9	2.8

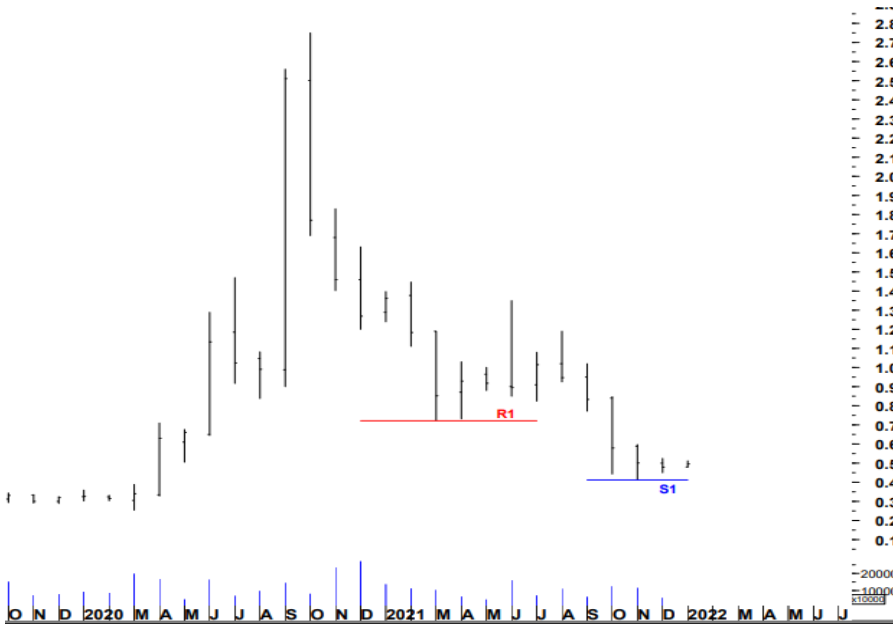
الملخص الفني لـ GIHD	
الاتجاه الحالي	مزيج
المتوسط المتحرك الأسّي لـ 50 شهراً	11.77
المسافة من المتوسط المتحرك الأسّي	2%
درجة المخاطرة	منخفضة
المدة في 52 أسبوع	50.39-10
متوسط الحجم (3 شهور)	41,208
التغير السنوي السابق	-1.4%

ملاحظة: يرجى الاطلاع على الملحق للتعرف على المصطلحات.



## 2. المرحلة الثانية: انهيار القلاع (تابع)

شكل 29: جولدن كوست السخنة للاستثمار السياحي [GOCO]

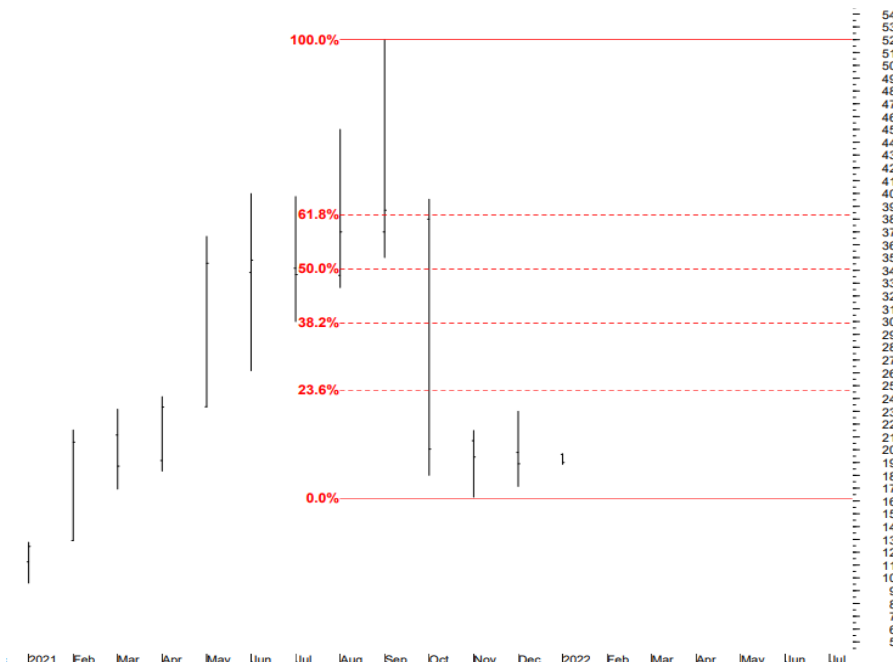


الاستراتيجية	آخر سعر	منطقة الدخول	المنطقة المستهدفة	منطقة إيقاف الخسارة	نسبة العائد/المخاطرة
شراء	0.496	0.40-0.45	0.8-0.7	0.3-0.32	2.8

الملخص الفني لـ GOCO	
الاتجاه الحالي	مزعج
المتوسط المتحرك الأسّي لـ 50 شهراً	0.768
المسافة من المتوسط المتحرك الأسّي	-44.7%
درجة المخاطرة	منخفضة
المدى في 52 أسبوع	1.447-0.412
متوسط الحجم (3 شهور)	4.7 مليون
التغير السنوي السابق	-62.8%

ملاحظة: يرجى الاطلاع على الملحق للتعرف على المصطلحات.

شكل 30: الشركة العالمية للاستثمار والتنمية [ICID]



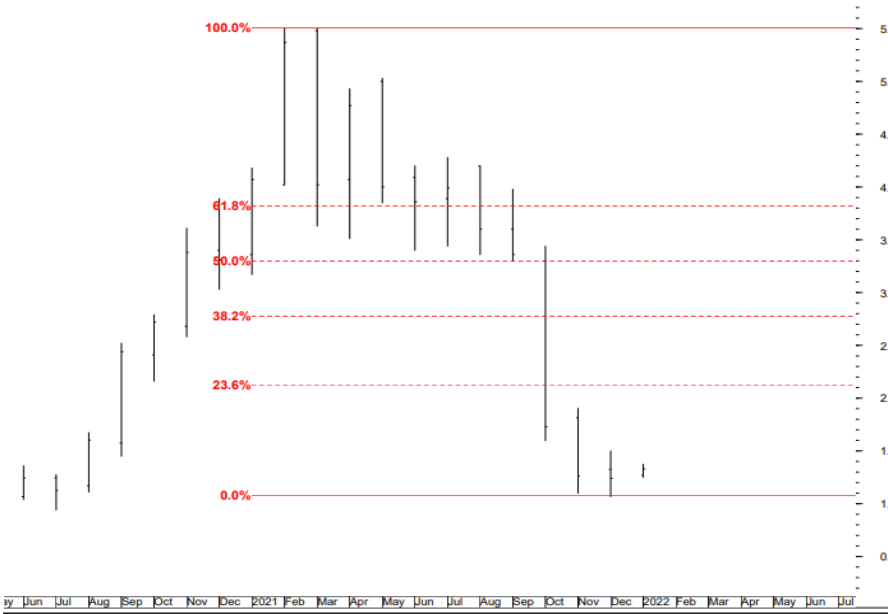
الاستراتيجية	آخر سعر	منطقة الدخول	المنطقة المستهدفة	منطقة إيقاف الخسارة	نسبة العائد/المخاطرة
شراء	19	16-18	25-27	13-15	3

الملخص الفني لـ ICID	
الاتجاه الحالي	مزعج
المتوسط المتحرك الأسّي لـ 50 شهراً	15.32
المسافة من المتوسط المتحرك الأسّي	11%
درجة المخاطرة	منخفضة
المدى في 52 أسبوع	51.99-9.59
متوسط الحجم (3 شهور)	84,251
التغير السنوي السابق	68.9%

ملاحظة: يرجى الاطلاع على الملحق للتعرف على المصطلحات.

## 2. المرحلة الثانية: انهيار القلاع (تابع)

شكل 31: شمال الصعيد للتنمية والانتاج الزراعي - نيوداب [NEDA]

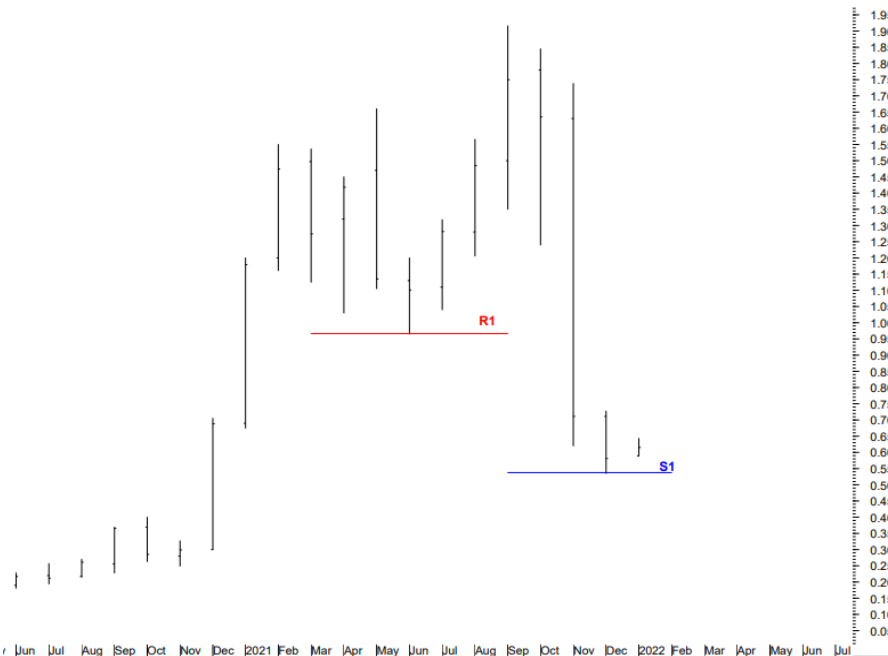


الاستراتيجية	آخر سعر	منطقة الدخول	المنطقة المستهدفة	منطقة إيقاف الخسارة	نسبة العائد/المخاطرة
شراء	1.33	1.1-1.25	2.3-1.9	0.9-1	4.1

الملخص الفني لـ NEDA	
الاتجاه الحالي	مزعج
المتوسط المتحرك الأسّي لـ 50 شهراً	2.087
المسافة من المتوسط المتحرك الأسّي	43.7-%
درجة المخاطرة	منخفضة
المدة في 52 أسبوع	5.5-1.07
متوسط الحجم (3 شهور)	1.2 مليون
التغير السنوي السابق	62.8-%

ملاحظة: يرجى الاطلاع على الملحق للتعرف على المصطلحات.

شكل 32: يونيباك [UNIP]



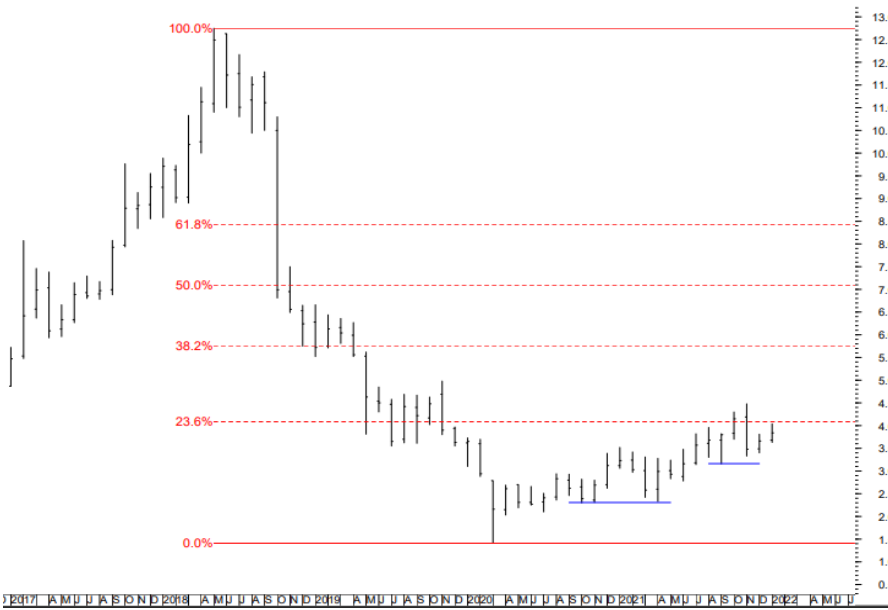
الاستراتيجية	آخر سعر	منطقة الدخول	المنطقة المستهدفة	منطقة إيقاف الخسارة	نسبة العائد/المخاطرة
شراء	0.615	0.5-0.55	0.9-0.75	0.4-0.45	3

الملخص الفني لـ UNIP	
الاتجاه الحالي	مزعج
المتوسط المتحرك الأسّي لـ 50 شهراً	0.626
المسافة من المتوسط المتحرك الأسّي	16.1-%
درجة المخاطرة	منخفضة
المدة في 52 أسبوع	1.92-0.535
متوسط الحجم (3 شهور)	4.6 مليون
التغير السنوي السابق	15.8-%

ملاحظة: يرجى الاطلاع على الملحق للتعرف على المصطلحات.

### 3. أفضل اختياراتنا لعام 2022

شكل 33: الإسكندرية للزيوت المعدنية – أموك [AMOC]

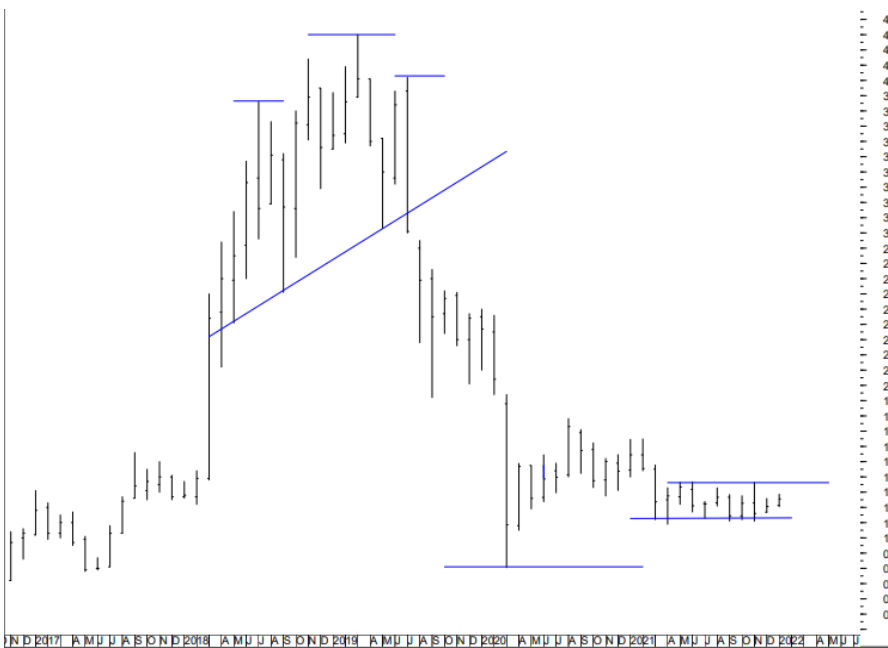


الاستراتيجية	آخر سعر	منطقة الدخول	المنطقة المستهدفة	منطقة إيقاف الخسارة	نسبة العائد/المخاطرة
شراء	3.84	3.3-3.7	6-5	2.3-2.8	2.1

الملخص الفني لـ AMOC	
الاتجاه الحالي	مزيج
المتوسط المتحرك الأسّي لـ 50 شهراً	4.15
المسافة من المتوسط المتحرك الأسّي	15.7%-
درجة المخاطرة	منخفضة
المدى في 52 أسبوع	4.48-2.33
متوسط الحجم (3 شهور)	2.7 مليون
التغير السنوي السابق	17%

ملاحظة: يرجى الاطلاع على الملحق للتعرف على المصطلحات.

شكل 34: القلعة القابضة للاستثمارات المالية [CCAP]



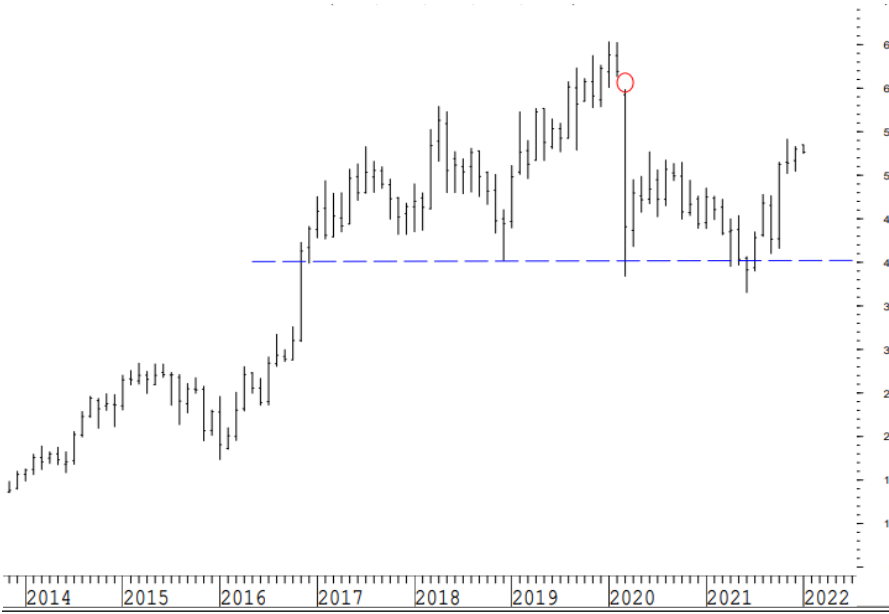
الاستراتيجية	آخر سعر	منطقة الدخول	المنطقة المستهدفة	منطقة إيقاف الخسارة	نسبة العائد/المخاطرة
شراء	1.255	1.1-1.2	1.8-1.6	0.8-1.05	2.4

الملخص الفني لـ CCAP	
الاتجاه الحالي	هابط
المتوسط المتحرك الأسّي لـ 50 شهراً	1.83
المسافة من المتوسط المتحرك الأسّي	37.2%-
درجة المخاطرة	منخفضة
المدى في 52 أسبوع	1.649-1.09
متوسط الحجم (3 شهور)	6 مليون
التغير السنوي السابق	16.5%-

ملاحظة: يرجى الاطلاع على الملحق للتعرف على المصطلحات.

### 3. أفضل اختياراتنا لعام 2022 (تابع)

شكل 35: البنك التجاري الدولي [COMI]



الملخص الفني لـ COMI	
الاتجاه الحالي	صاعد
المتوسط المتحرك الأسّي لـ 50 شهراً	46.8
المسافة من المتوسط المتحرك الأسّي	2.6%
درجة المخاطرة	منخفضة
المدى في 52 أسبوع	36.53-54.15
متوسط الحجم (3 شهور)	2.6 مليون
التغير السنوي السابق	18.9%

ملاحظة: يرجى الاطلاع على الملحق للتعرف على المصطلحات.

الاستراتيجية	آخر سعر	منطقة الدخول	المنطقة المستهدفة	منطقة إيقاف الخسارة	نسبة العائد/المخاطرة
شراء	52.66	50-46	60-65	36-41	1.5

شكل 36: المالية والصناعية المصرية [EFIC]



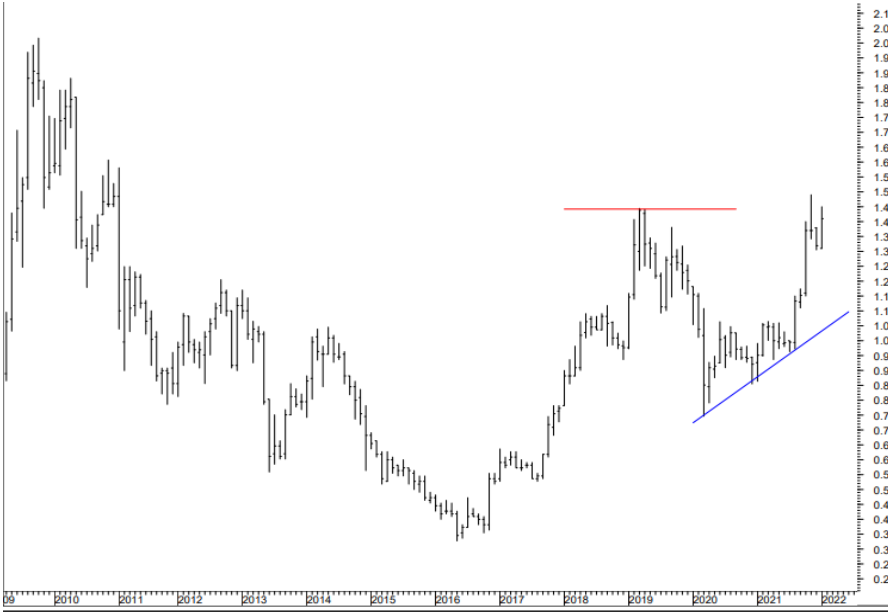
الملخص الفني لـ EFIC	
الاتجاه الحالي	مزعج
المتوسط المتحرك الأسّي لـ 50 شهراً	11.63
المسافة من المتوسط المتحرك الأسّي	7.5%
درجة المخاطرة	منخفضة
المدى في 52 أسبوع	9.6-15.9
متوسط الحجم (3 شهور)	120,308
التغير السنوي السابق	11.12%

ملاحظة: يرجى الاطلاع على الملحق للتعرف على المصطلحات.

الاستراتيجية	آخر سعر	منطقة الدخول	المنطقة المستهدفة	منطقة إيقاف الخسارة	نسبة العائد/المخاطرة
شراء	13.48	12-13	15-16	10-11	1.5

### 3. أفضل اختياراتنا لعام 2022 (تابع)

شكل 37: القابضة المصرية الكويتية [EKHO]

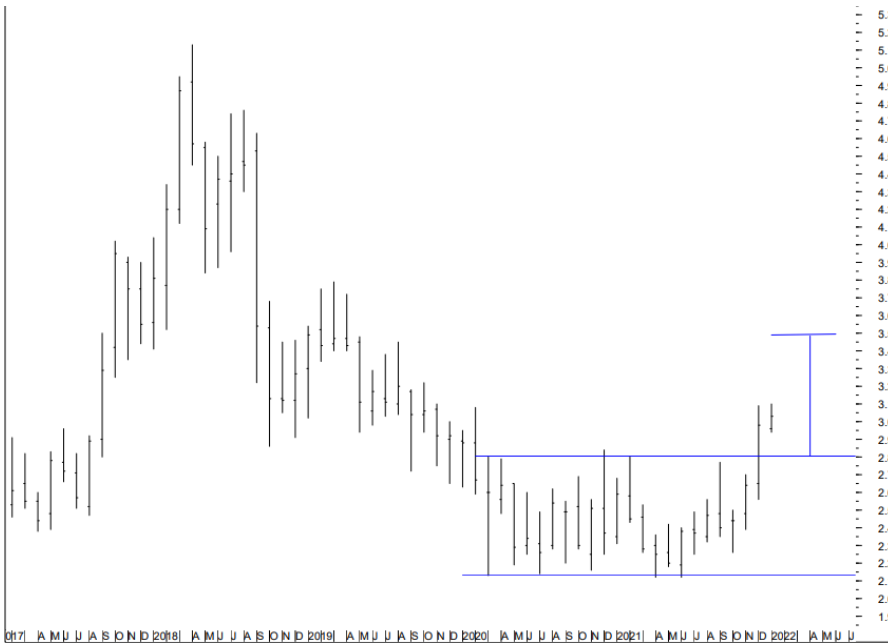


الاستراتيجية	آخر سعر	منطقة الدخول	المنطقة المستهدفة	منطقة إيقاف الخسارة	نسبة العائد/المخاطرة
شراء	1.41	1.30-1.15	1.8-1.55	1-1.1	2.6

الملخص الفني لـ EKHO	
الاتجاه الحالي	صاعد
المتوسط المتحرك الأسّي لـ 50 شهراً	1.107
المسافة من المتوسط المتحرك الأسّي	10.7%
درجة المخاطرة	منخفضة
المدة في 52 أسبوع	1.49-0.909
متوسط الحجم (3 شهور)	519,701
التغير السنوي السابق	29.4%

ملاحظة: يرجى الاطلاع على الملحق للتعرف على المصطلحات.

شكل 38: إعمار مصر للتنمية [EMFD]



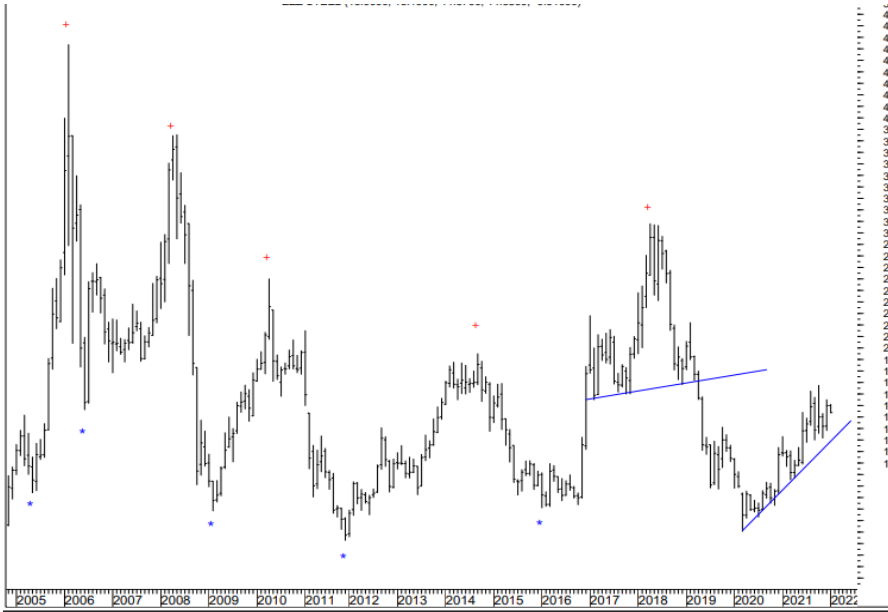
الاستراتيجية	آخر سعر	منطقة الدخول	المنطقة المستهدفة	منطقة إيقاف الخسارة	نسبة العائد/المخاطرة
شراء	3.03	2.85-2.7	4-3.4	2.1-2.25	1.5

الملخص الفني لـ EMFD	
الاتجاه الحالي	مزيج
المتوسط المتحرك الأسّي لـ 50 شهراً	2.72
المسافة من المتوسط المتحرك الأسّي	2%
درجة المخاطرة	منخفضة
المدة في 52 أسبوع	3.09-2.12
متوسط الحجم (3 شهور)	2.5 مليون
التغير السنوي السابق	26.8%

ملاحظة: يرجى الاطلاع على الملحق للتعرف على المصطلحات.

### 3. أفضل اختياراتنا لعام 2022 (تابع)

شكل 39: حديد عز [ESRS]

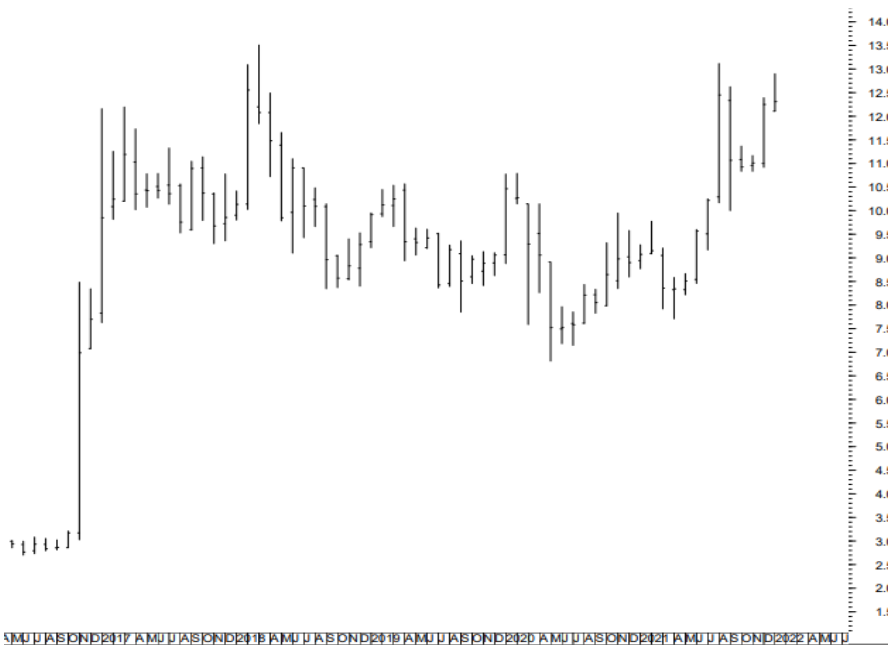


الملخص الفني لـ ESRS	
الاتجاه الحالي	مزيج
المتوسط المتحرك الأسّي لـ 50 شهراً	12.6
المسافة من المتوسط المتحرك الأسّي	7%
درجة المخاطرة	منخفضة
المدة في 52 أسبوع	16.75-8.55
متوسط الحجم (3 شهور)	2 مليون
التغير السنوي السابق	37.6%

ملاحظة: يرجى الاطلاع على الملحق للتعرف على المصطلحات.

الاستراتيجية	آخر سعر	منطقة الدخول	المنطقة المستهدفة	منطقة إيقاف الخسارة	نسبة العائد/المخاطرة
شراء	14.38	14-13	20-18	12-11	2.8

شكل 40: بنك فيصل الإسلامي المصري (جم) [FAIT]



الملخص الفني لـ FAIT	
الاتجاه الحالي	مزيج
المتوسط المتحرك الأسّي لـ 50 شهراً	11.9
المسافة من المتوسط المتحرك الأسّي	13.4%
درجة المخاطرة	منخفضة
المدة في 52 أسبوع	15.74-9.25
متوسط الحجم (3 شهور)	66,180
التغير السنوي السابق	38.5%

ملاحظة: يرجى الاطلاع على الملحق للتعرف على المصطلحات.

الاستراتيجية	آخر سعر	منطقة الدخول	المنطقة المستهدفة	منطقة إيقاف الخسارة	نسبة العائد/المخاطرة
شراء	12.31	12.5-12	18-17	10-9	2.3

### 3. أفضل اختياراتنا لعام 2022 (تابع)

شكل 41: مصر الجديدة للإسكان والتعمير [HELI]



الاستراتيجية	آخر سعر	منطقة الدخول	المنطقة المستهدفة	منطقة إيقاف الخسارة	نسبة العائد/المخاطرة
شراء	6.78	6.5-5.8	11-9	5-4.5	2.8

الملخص الفني لـ HELI	
الاتجاه الحالي	مزعج
المتوسط المتحرك الأسّي لـ 50 شهراً	6.22
المسافة من المتوسط المتحرك الأسّي	1.1- %
درجة المخاطرة	منخفضة
المدى في 52 أسبوع	7.4-3.97
متوسط الحجم (3 شهور)	8 مليون
التغير السنوي السابق	8.6 %

ملاحظة: يرجى الاطلاع على الملحق للتعرف على المصطلحات.

شكل 42: ابن سينا فارما [ISPH]



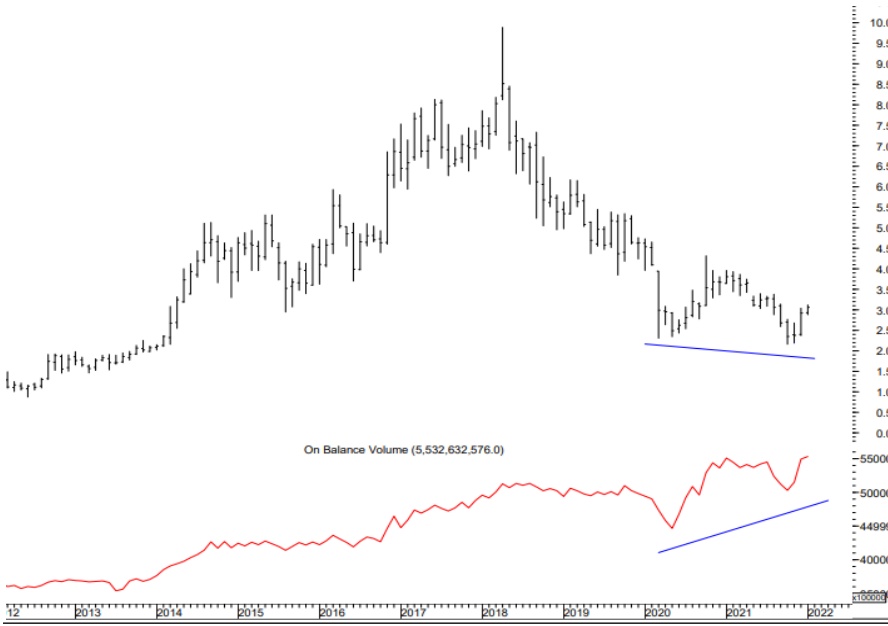
الاستراتيجية	آخر سعر	منطقة الدخول	المنطقة المستهدفة	منطقة إيقاف الخسارة	نسبة العائد/المخاطرة
شراء	3.7	3.7-2.5	5-4.5	3-3.1	2.1

الملخص الفني لـ ISPH	
الاتجاه الحالي	مزعج
المتوسط المتحرك الأسّي لـ 50 شهراً	5.85
المسافة من المتوسط المتحرك الأسّي	38.4- %
درجة المخاطرة	منخفضة
المدى في 52 أسبوع	5.78-2.99
متوسط الحجم (3 شهور)	2.4 مليون
التغير السنوي السابق	21.5- %

ملاحظة: يرجى الاطلاع على الملحق للتعرف على المصطلحات.

### 3. أفضل اختياراتنا لعام 2022 (تابع)

شكل 43: مدينة نصر للإسكان والتعمير [MNHD]



الملخص الفني لـ MNHD	
الاتجاه الحالي	مزيج
المتوسط المتحرك الأسّي لـ 50 شهراً	3.46
المسافة من المتوسط المتحرك الأسّي	24.8-%
درجة المخاطرة	منخفضة
المدة في 52 أسبوع	3.96-2.16
متوسط الحجم (3 شهور)	9.2 مليون
التغير السنوي السابق	12.6-%

ملاحظة: يرجى الاطلاع على الملحق للتعرف على المصطلحات.

الاستراتيجية	آخر سعر	منطقة الدخول	المنطقة المستهدفة	منطقة إيقاف الخسارة	نسبة العائد/المخاطرة
شراء	3.06	2.7-2.5	4-3.3	2.1-1.8	1.6

شكل 44: بالم هيلز للتعمير [PHDC]



الملخص الفني لـ PHDC	
الاتجاه الحالي	مزيج
المتوسط المتحرك الأسّي لـ 50 شهراً	2.02
المسافة من المتوسط المتحرك الأسّي	10.9-%
درجة المخاطرة	منخفضة
المدة في 52 أسبوع	2.11-1.39
متوسط الحجم (3 شهور)	4 مليون
التغير السنوي السابق	53.4-%

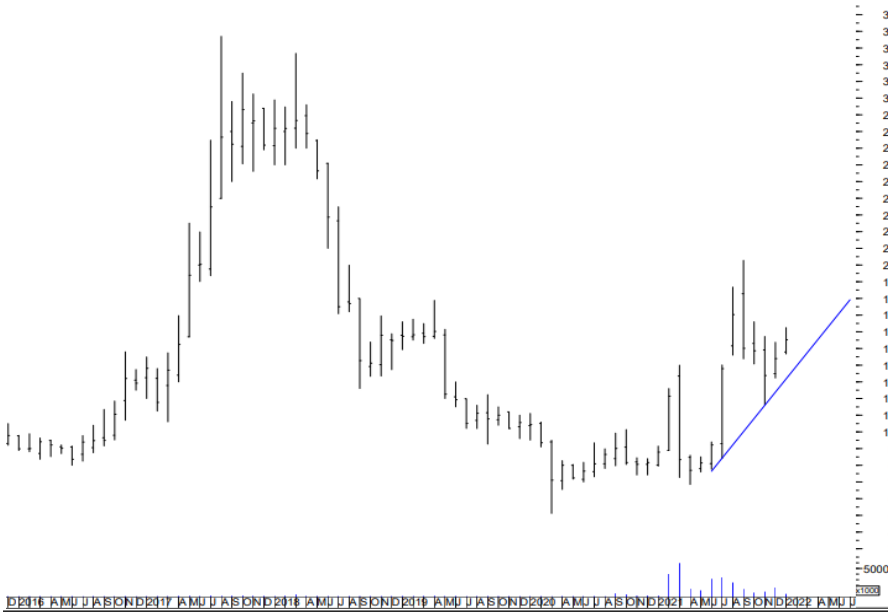
ملاحظة: يرجى الاطلاع على الملحق للتعرف على المصطلحات.

الاستراتيجية	آخر سعر	منطقة الدخول	المنطقة المستهدفة	منطقة إيقاف الخسارة	نسبة العائد/المخاطرة
شراء	1.932	1.9-1.7	2.8-2.4	1.6-1.4	2.7



### 3. أفضل اختياراتنا لعام 2022 (تابع)

شكل 45: الدلتا للسك [SUGR]



الاستراتيجية	آخر سعر	منطقة الدخول	المنطقة المستهدفة	منطقة إيقاف الخسارة	نسبة العائد/المخاطرة
شراء	15.52	14.5-13.5	20-18	11.5-11	1.8

الملخص الفني لـ SUGR	
الاتجاه الحالي	مزيج
المتوسط المتحرك الأسّي لـ 50 شهراً	12.7
المسافة من المتوسط المتحرك الأسّي	10.2%
درجة المخاطرة	منخفضة
المدى في 52 أسبوع	20.28-6.85
متوسط الحجم (3 شهور)	537,867
التغير السنوي السابق	79.6%

ملاحظة: يرجى الاطلاع على الملحق للتعرف على المصطلحات.

شكل 46: السويدي اليكتريك [SWDY]



الاستراتيجية	آخر سعر	منطقة الدخول	المنطقة المستهدفة	منطقة إيقاف الخسارة	نسبة العائد/المخاطرة
شراء	9.86	9.5-9	13-12	8.5-7.5	2.6

الملخص الفني لـ SWDY	
الاتجاه الحالي	مزيج
المتوسط المتحرك الأسّي لـ 50 شهراً	7.9
المسافة من المتوسط المتحرك الأسّي	17%
درجة المخاطرة	منخفضة
المدى في 52 أسبوع	10.65-7.41
متوسط الحجم (3 شهور)	3.2 مليون
التغير السنوي السابق	-0.2%

ملاحظة: يرجى الاطلاع على الملحق للتعرف على المصطلحات.

#### 4. الملخص

- ننصح المتداولين المتحفظين بشراء ما يلي:

1. AMOC  
2. CCAP  
3. COMI  
4. EFIC  
5. EKHO  
6. EMFD  
7. ESRS  
8. FAIT  
9. HELI  
10. ISPH  
11. MNHD  
12. PHDC  
13. SUGR  
14. SWDY

- ننصح المتداولين المضاريين بشراء الأسهم "عالية المخاطر" التالية:

1. ADPC  
2. ALUM  
3. AMIA  
4. AREH  
5. CERA  
6. DAPH  
7. DSCW  
8. EDBM  
9. EHDR  
10. ELWA  
11. GGCC  
12. GIHD  
13. GOCO  
14. ICID  
15. NEDA  
16. UNIP

مع الالتزام بحد أقصى لوزن كل سهم في المحفظة قدره 10% من أجل (أ) الخروج بسهولة في حالة الربح أو (ب) القدرة على تفعيل منطقة وقف الخسارة المذكورة.

## ملحق

### فهم جدول الملخص الفني

1. **الاتجاه المزعج\*:** يتكون هذا الاتجاه من موجتين حادثتين. الأولى هي موجة صاعدة قوية، في حين أن الثانية هي موجة هابطة حادة.
2. **المتوسط المتحرك الأسّي:** المتوسط المتحرك الأسّي، ويشار إليه أيضاً بالمتوسط المتحرك المرجح أسياً، هو نوع من المتوسط المتحرك الذي يضع وزناً وأهمية أكبر على أحدث نقاط البيانات. يتفاعل بشكل أكبر مع تغيرات الأسعار الأخيرة من المتوسط المتحرك البسيط، والذي يطبق وزناً متساوياً على جميع القيم في الفترة.
3. **المسافة من المتوسط المتحرك الأسّي %:** يتم قياس المسافة بين منطقة الدخول المقترحة والمتوسط المتحرك الأسّي لمدة 50 شهراً لتحديد المخاطر.
4. **المدى في 52 أسبوعاً:** أعلى / أدنى مستوى خلال 52 أسبوعاً هو السعر الأعلى والأدنى الذي تداولت الورقة المالية عليه خلال الفترة الزمنية التي تعادل سنة واحدة ويُنظر إليها على أنها مؤشر فني.
5. **متوسط الحجم (3 شهور):** متوسط الحجم هو إجمالي حجم التداول خلال فترة محددة (على سبيل المثال 3 أشهر) مقسوماً على عدد أيام التداول في نفس الفترة.
6. **التغير السنوي السابق:** نسبة التغير خلال عام 2021.

\* محمد خضر، CFTE، MFTA. جريدة IFTA: IFTA، 2021، الصفحات 12-26.

المصدر: Investopedia.com.

## برايم لتداول الأوراق المالية

## شوكت المرافي

العضو المنتدب

ت: +202 3300 5622

SElmaraghy@egy.primegroup.org

## البحوث

## عمرو حسين الألفي، CFA

رئيس قسم البحوث

ت: +202 3300 5724

AEalfy@egy.primegroup.org

## عماد الصافوري

مدير

ت: +202 3300 5624

EElsafoury@egy.primegroup.org

## محمد عزت

مدير المبيعات والفروع

ت: +202 3300 5784

MEzzat@egy.primegroup.org

## محمد عشموي

مدير مبيعات المؤسسات

ت: +202 3300 5612

MAshmawy@egy.primegroup.org

## شوكت رسلان

مدير فرع مصر الجديدة

ت: +202 3300 8130

SRaslan@egy.primegroup.org

## نشوى أبو العطا

مدير فرع الإسكندرية

ت: +202 3300 5173

NAbuelatta@egy.primegroup.org

## عمرو علاء، CFTe

رئيس فريق -- المؤسسات

ت: +202 3300 5609

AAAlaa@egy.primegroup.org

## محمد المتولي

مدير

ت: +202 3300 5610

MElmetwaly@egy.primegroup.org

## المركز الرئيسي

## برايم لتداول الأوراق المالية ش.م.م.

ترخيص الهيئة العامة للرقابة المالية رقم 179.

عضو بالبورصة المصرية.

2 شارع وادي النيل، برج الحرية، الدور السابع

المهندسين، الجيزة، مصر

ت: +202 3300 5700/770/650/649

ف: +202 3760 7543

## الموقع الإلكتروني

www.primeholdingco.com

## الفروع

## مصر الجديدة

7 ميدان الحجاز

مصر الجديدة، القاهرة، مصر

ت: +202 2777 0600

ف: +202 2777 0604

## الإسكندرية

7 شارع ألبرت الأول

سموحة، الإسكندرية، مصر

ت: +202 3300 8170

ف: +202 3305 4622

## إخلاء المسؤولية

المعلومات التي وردت في هذا التقرير لا علاقة لها بأية أهداف استثمارية معينة أو بموقف مالي أو نصائح خاصة لمستخدمي التقرير، سواء اطلعوا عليها بشكل مباشر أو من خلال أية مواقع إلكترونية متخصصة في هذا الشأن، ويُشتر هذا التقرير، فقط، كوسيلة لإيضاح المعلومات وليس دعوة لشراء أو بيع أية ورقة أو أداة مالية، وما لم يذكر العكس فإن أي بيانات سعرية تعد مجرد مؤشرات. ليس على الشركة مسؤولية ولا ضمان حول دقة وصحة وتام البيانات الواردة في هذا التقرير. النتائج الماضية ليست بالضرورة مؤشرات حول الوضع المستقبلي، فقد يؤثر التغير في أسعار الصرف على أي سعر أو قيمة واردة في هذا التقرير. لا تُلزم كافة البيانات الواردة في هذا التقرير قارئها اعتبارها بديلاً عن وسائلهم الخاصة للقيام بالتحليلات والاستنتاجات القائمة على فروضهم وأحكامهم، وكافة الآراء الواردة قد تكون محلًا للتغير حتى من داخل الأقسام الأخرى لبرايم نظراً لطبيعة الفروض المستخدمة، ولا تتحمل برايم أية مسؤولية حول تعديل هذه البيانات أو الحفاظ عليها. مجموعة برايم، بكافة مديريها وموظفيها وكافة العاملين بها والعملاء قد يكون أو كان لديهم مصالح أو لديهم مواقف طويلة أو قصيرة الأجل في الأوراق المالية أو العملات المشار إليها في التقرير وقد يقوموا بعمليات بيع أو شراء لها لمصلحتهم أو نيابة عن الغير في أي وقت. لا تتحمل مجموعة برايم أو أي من كياناتها أو موظفيها أي مسؤولية قانونية عن أي خسائر أو تلف ينتج عن إتباع هذا التقرير أيًا كانت وسيلة الاطلاع عليه سواء بشكل مباشر أو من خلال أية مواقع متخصصة بهذا الشأن، وتقرض عدد من اللوائح والقوانين عدداً من الالتزامات التي لا يمكن الإفصاح عنها، ولا يعنى هذا الإبراء بأي حال من الأحوال حداً أو تضيقاً لحقوق أي شخص قد يمتلكها في ضوء هذه اللوائح أو القوانين. علاوة على ذلك فإن مجموعة برايم أو أية من شركاتها قد تربطها أو تربطها علاقة مع الشركات الواردة في هذا التقرير.

جميع الحقوق محفوظة ©2022 مجموعة برايم، ويحظر نشر أو توزيع هذا التقرير بدون إذن مسبق من المجموعة.